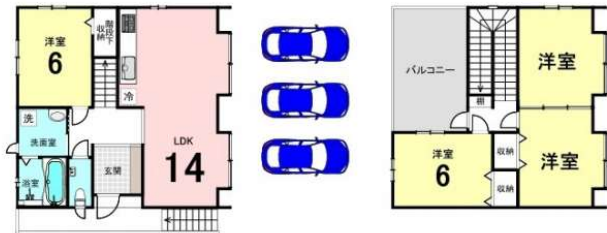


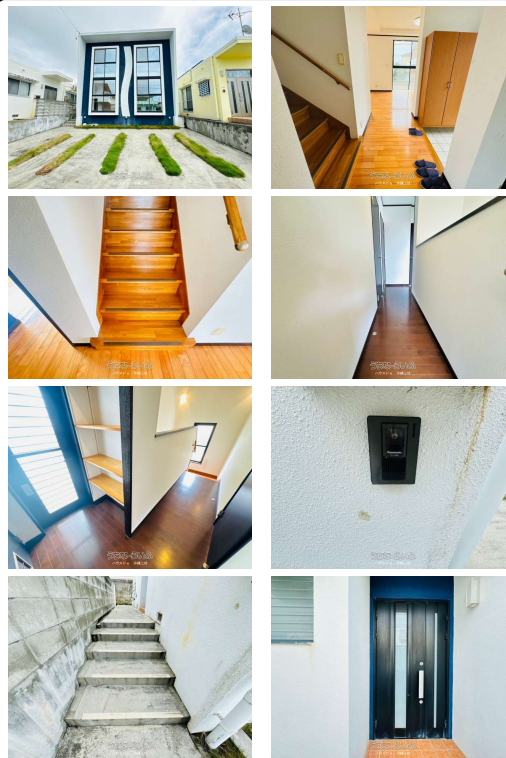
ドアにペット用扉あり現況: 空き家〈周辺環境〉読谷小学校まで徒歩約5分セブン-イレブン 読谷波平店まで徒歩約9分(650m)・体験王国むら咲むらまで車で約4分(1900m)・セーラの森公園まで車で約5分(2500m)・マックスバリュ座喜味店まで徒歩約14分(950m) 近隣物件もあわせて内覧可当店...



1F

2F

うちなーらいふ



【設備・こだわり条件】:ガスコンロ,コンロ三口以上,システムキッチン,バス/トイレ別,浴槽,独立洗面所,インターフォン,TVホン(TVモニター付インターホン),室内洗濯機置き場,シューズボックス,階段下収納,整形地,上水道,プロパンガス,オール洋間,海が見える,日当たりよし,静かな場所

物件種別	売買一戸建て		
所在地	読谷村高志保		
価格	3,898万円		
価格備考	諸経費含めたローンシュミレーション等対応可能♪物件情報多数! 当店HPはこちら→ <a href="https://okinawaechi-housedo.com/">https://okinawaechi-housedo.com/</a>		
間取り	4LDK	階数	2階建て
建物面積	94.93m <sup>2</sup> / 28.72坪	土地面積	132.23m <sup>2</sup> / 40坪
間取り詳細	洋6 洋6 LDK14 ※ペット用扉有		
私道負担	無し	接道方向	西4.3m
築年月	2010年02月(築16年)	引き渡し	相談
地目	宅地	土地権利	所有
用途地域	-		
建物構造	RCB(鉄筋コンクリートブロック造)		
建ぺい率 / 容積率	50% / 100%	都市計画	非線引
取引態様	仲介		
駐車場	3台 並列		
交通	【モノレール】てだこ浦西駅: バス乗車82分 / 徒歩約304分 【バス停】高志保入口: 徒歩約3分		
物件備考	☺はじめに☺ 当店の物件ページをご覧くださいありがとうございます。...		

更新日: 2026/04/08 公開期限: 2026/04/21

スマホで物件を見る



ハウズドゥ 沖縄上地

〒904-0031 沖縄県沖縄市上地 1-16-19

沖縄県知事(1)第5824号

TEL 098-932-8088

営業時間: 09:00~18:00

定休日: 水曜日・お盆・年末年始



## ハウズゥ 沖縄上地

〒904-0031 沖縄県沖縄市上地 1-16-19

沖縄県知事（1）第5824号

**TEL 098-932-8088**

営業時間: 09:00~18:00

定休日: 水曜日・お盆・年末年始