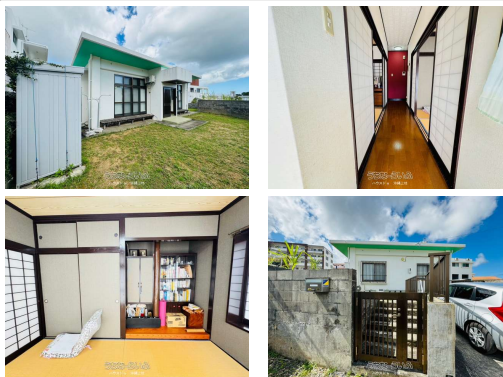


価格改定しました敷地広々74坪！！庭付き物件出ました！！人気の平屋戸建です＼(^o^)／車で約2分圏内にスーパーが3ヶ所ある為お買い物便利♪石川インターまで車で約7分と北へ南へアクセス良好です♪※居住中の為、当日内覧不可となっております。<周辺環境>・タウンプラザかねひで東恩納市場まで車で約2分...



【設備・こだわり条件】:コンロ三口以上,バス/トイレ別,ユニットバス,浴槽,全居室収納,隣の建物との間隔が広い,上水道,プロパンガス,庭付き,日当たりよし,静かな場所

スマホで物件を見る



ハウズドゥ 沖縄上地

〒904-0031 沖縄県沖縄市上地 1-16-19

沖縄県知事(1)第5824号

<https://www.e-uchina.net/bukken/house/h-7958-7240223-0545/detail.html>

うちなーらいふ物件番号:h-7958-7240223-0545 図面出力日:2026/04/22

物件種別	売買一戸建て		
所在地	うるま市石川曙2丁目		
価格	2,800万円		
価格備考	諸経費含めたローンシュミレーション等対応可能♪物件情報多数!当店HPはこちら→ https://okinawaechi-housedo.com/		
間取り	3DK	階数	1階建て
建物面積	70.98㎡ / 21.47坪	土地面積	245.44㎡ / 74.25坪
間取り詳細	和8 和6 和4 DK8 ※一部増築部分有り(ランドリールーム)		
私道負担	-	接道方向	北東4m
築年月	1993年11月(築32年)	引き渡し	相談
地目	宅地	土地権利	所有
用途地域	第一種中高層		
建物構造	RCB(鉄筋コンクリートブロック造)		
建ぺい率 / 容積率	60% / 200%	都市計画	非線引
取引態様	仲介		
駐車場	2台 並列		
交通	【モノレール】てだこ浦西駅:バス乗車70分/徒歩約338分 【バス停】石川入口:徒歩約5分		
物件備考	※居住中の為、当日内覧不可となっております。【はじめに】当店...		

更新日:2026/04/21 公開期限:2026/05/04

TEL 098-932-8088

営業時間:09:00~18:00

定休日:水曜日・お盆・年末年始

※お問合せの際は、「うちなーらいふ」を見た!とお伝えください。 うちなーらいふ