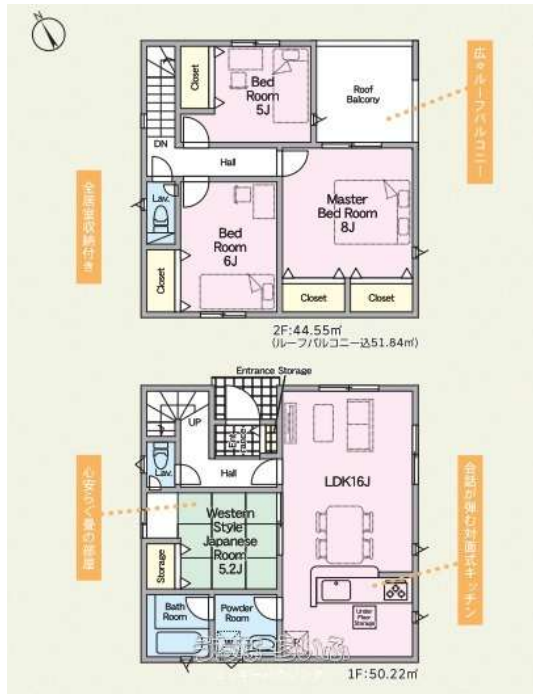


諸費用大幅還元！他社様との相見積もり大歓迎です。(^^)お気軽にお申しつけくださいませ。おきのこ不動産にしかできない価格でお客様を応援します。！売買熟練スタッフがご案内から銀行関係、補助金等、誠心誠意しっかりサポート致します！



School District  
 ◆喜屋武小学校 ◆三和中学校  
 Life Information  
 ◆喜屋武郵便局.....338m(徒歩5分)

【設備・こだわり条件】:給湯,省エネ給湯器,浄水器,ガスコンロ,コンロ三口以上,対面式キッチン(カウンターキッチン),システムキッチン,パントリー(食器・食品の収納庫),バス/トイレ別,ユニットバス,浴槽,独立洗面所,追焚機能,浴室乾燥機,浴室1坪以上,浴室暖房,トイレ2ヶ所,温水洗浄便座,インターフォン,TVホン(TVモニタ付インターホン),防犯用ガラス,室内洗濯機置き場,ウォークインクローゼット,シューズインクローク,シューズボックス,床下収納,全居室収納,階段下収納,南道路,平坦地,南向き,上水道,24時間換気システム,宅配ボックス,プロパンガス,ルーフバルコニー,南面バルコニー,設計住宅性能評価書,建設住宅性能評価書(新築時),フラット35・S適合証明書あり,瑕疵保証(不動産会社独自)付,駐車場,日当たりよし,静かな場所【設備備考】:-

物件種別	売買一戸建て		
所在地	糸満市喜屋武		
価格	2,480万円		
価格備考	詳しくは、担当者にご確認ください。		
間取り	4LDK	階数	2階建て
建物面積	94.77m <sup>2</sup> / 28.66坪	土地面積	123.33m <sup>2</sup> / 37.3坪
間取り詳細	洋8 洋6 洋5 和5.2 LDK16 ※タタミコ ーナー・全室収納・バルコニー・トイレ2ヶ所		
私道負担	無し	接道方向	北3.5m
築年月	2025年10月(新築)	引き渡し	即日(-)
地目	宅地	土地権利	所有
用途地域	無指定 無指定		
建物構造	木造		
建ぺい率 / 容積率	60% / 200%	都市計画	市街化調整区域
取引態様	一般媒介		
駐車場	3台並列 ※-		
交通	【モノレール】てだこ浦西駅: バス乗車100分 / 徒歩約300分 【バス停】喜屋武小学校前: 徒歩約3分		
物件備考	私共、株式会社おきのこ不動産は不動産売買を中心とし、お客様の気持ちに...		

更新日: 2026/06/24 公開期限: 2026/07/07

スマホで物件を見る



## 株式会社おきのこ不動産

〒901-2126 沖縄県浦添市宮城 3-14-2

沖縄県知事(1)第5436号

TEL 098-927-1286

営業時間: 10:00~19:00

定休日: 不定休



## 株式会社おきの不動産

〒901-2126 沖縄県浦添市宮城 3-14-2

沖縄県知事(1)第5436号

**TEL 098-927-1286**

営業時間: 10:00~19:00

定休日: 不定休