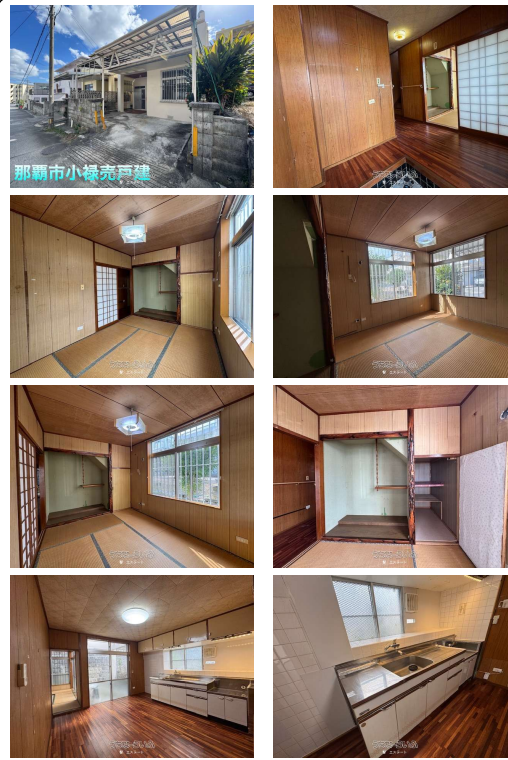


小中学校・近隣商業の利便性を兼ね備えた人気のエリア小祿で予算内で叶える、憧れの戸建てライフ★自分好みにリフォームしませんか♪ホームインスペクション検査も実施済♪建物の改修工事の際の参考資料としてご活用下さい！！



【設備・こだわり条件】:給湯,バス/トイレ別,整形地,上水道,下水道,インスペクション(建物検査)済み

物件種別	売買一戸建て		
所在地	那覇市小祿		
価格	2,690万円		
価格備考	-		
間取り	3LDK	階数	2階建て
建物面積	70.47m <sup>2</sup> / 21.31坪	土地面積	118.38m <sup>2</sup> / 35.8坪
間取り詳細	-		
私道負担	-	接道方向	北6.9m、北東、東、南東、南、南西、...
築年月	1977年01月(築49年)	引き渡し	即日
地目	宅地	土地権利	所有
用途地域	第一種中高層		
建物構造	RCB(鉄筋コンクリートブロック造)		
建ぺい率 / 容積率	60% / 200%	都市計画	市街化区域
取引態様	一般媒介		
駐車場	2台 並列 ※ブロック塀を撤去し2台並列可能♪※車種要確認		
交通	【モノレール】奥武山公園駅:徒歩約22分 【バス停】小祿南小学校入口:徒歩約4分		
物件備考	【物件近隣詳細】◆学校区域◆宇栄原小学校・・・徒歩約4分...		

更新日: 2026/04/16 公開期限: 2026/04/29

スマホで物件を見る



## 響 エステート

〒902-0068 沖縄県那覇市真嘉比 3-19-30 301

沖縄県知事(1)第5473号

TEL 098-884-7750

営業時間: 10:00~18:00 物件整備作業や調査で事務所不在の為、大変お手数で...

定休日: 水曜、日曜、祝日、お盆、GW、年末年始◆定休日も事前にご予約を頂ければ物件ご案内可能です!



那覇市小禄

4 CHOME  
4丁目

2 CHOME  
2丁目

HAMA-SUSHI  
Naha Oroku  
はま寿司 那覇小禄店

小禄中泉原線

Himawari Welfare  
Association/Nursery  
社福)ひまわり福祉  
会ひまわり保育園

Yayoiken Oroku Branch  
やよい軒 小禄店

3 CHOME  
3丁目

奥武山米須線

Uebaru  
Elementary School  
那覇市立 宇栄原小学校

San-A V21 Uebaru  
Danchi Shokuhinkan  
サンエーV21食品  
館うえばる団地店

Former Japanese  
Navy Underground...  
旧海軍司令部壕

Japanese Naval  
Headquarters Visitor...  
海軍壕公園ビジター  
センター・資料館

Google

Map data ©2026

## 響 エステート

〒902-0068 沖縄県那覇市真嘉比 3-19-30 301

沖縄県知事（1）第5473号

**TEL 098-884-7750**

**営業時間:** 10:00~18:00 物件整備作業や調査で事務所不在の為、大変お手数で...

**定休日:** 水曜、日曜、祝日、お盆、GW、年末年始◆定休日も事前にご予約  
を頂ければ物件ご案内可能です！