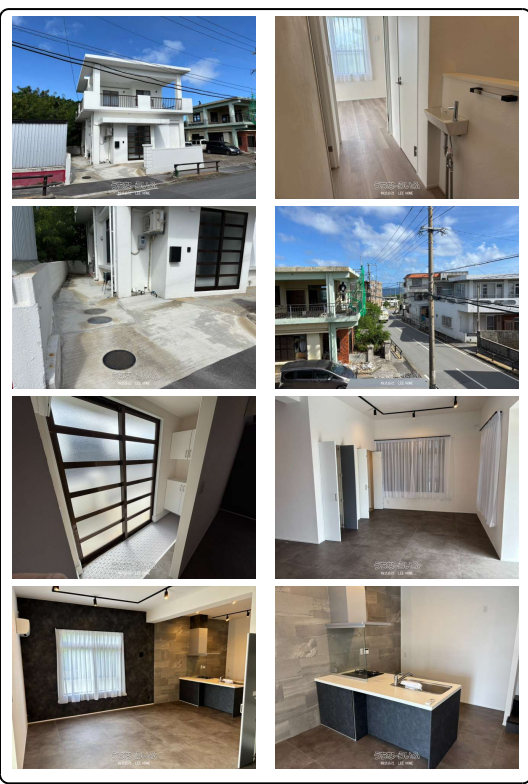


☆伊良部前里添オーシャンビューのフルリノベーション建て☆



【設備・こだわり条件】:給湯,ガスコンロ,コンロ三口以上,システムキッチン,バス/トイレ別,浴槽,独立洗面所,トイレ2ヶ所,温水洗浄便座,冷房,暖房,洗濯機,乾燥機,TVホン(TVモニタ付インターホン),室内洗濯機置き場,シューズボックス,南道路,高台に立地,港近く,南向き,上水道,オール洋間,ルーフバルコニー,南面バルコニー,海が見える,日当たりよし,水回り設備交換(キッチン・浴室・洗面・トイレ),内装(床・壁・天井など),外装・その他(屋根・外壁など),リノベーション済,リフォーム済

物件種別	売買一戸建て		
所在地	宮古島市伊良部字前里添		
価格	3,280万円		
価格備考	-		
間取り	2LDK	階数	2階建て
建物面積	83.46㎡ / 25.24坪	土地面積	109.58㎡ / 33.14坪
間取り詳細	洋6 洋6 LDK15		
私道負担	無し	接道方向	-
築年月	1992年(築34年)	引き渡し	即日
地目	宅地	土地権利	所有
用途地域	未指定		
建物構造	RC(鉄筋コンクリート造)		
建ぺい率 / 容積率	- / -	都市計画	非線引
取引態様	一般媒介		
駐車場	1台		
交通	-		
物件備考	伊良部島前里添の県道沿いにフルリノベーション済みの一軒家。モノクロ貫...		

更新日: 2026/03/27 公開期限: 2026/04/09

スマホで物件を見る



株式会社 LEE HOME

〒906-0013 沖縄県宮古島市平良字下里 572 スノービル2F
 沖縄県知事(1)第5399号

TEL 0980-73-3393

営業時間: 月~日 09:00~18:00
 定休日: 年末年始・電話対応可

宮古島市伊良部字前里添



株式会社 LEE HOME

〒906-0013 沖縄県宮古島市平良字下里 572 スノービル2F

沖縄県知事（1）第5399号

TEL 0980-73-3393

営業時間：月～日 09:00～18:00

定休日：年末年始・電話応対可