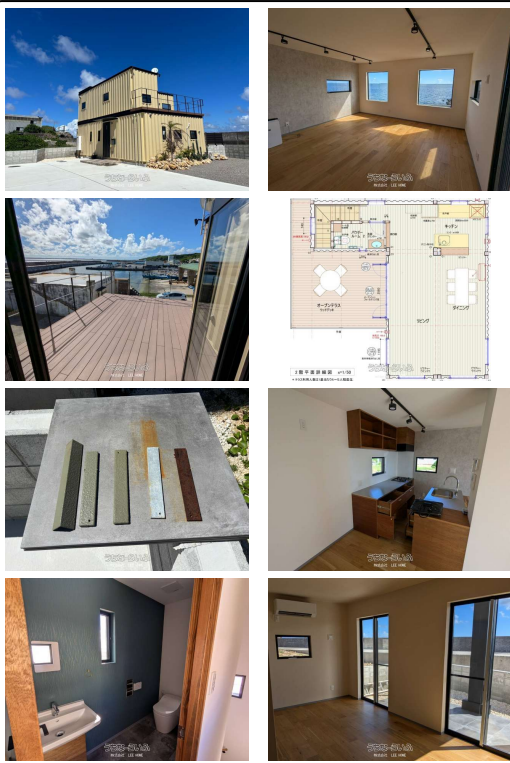


まるで絵画のようなオーシャンビューリビング。あなただけの宮古島がここに。



【設備・こだわり条件】:給湯,ガスコンロ,コンロ三口以上,対面式キッチン(カウンターキッチン),バス/トイレ別,浴槽,シャンプードレッサー,独立洗面所,浴室乾燥機,温水洗浄便座,冷房,TVホン(TVモニターインターホン),室内洗濯機置き場,ウォークインクローゼット,シューズインクローク,全居室収納,角地,整形地,平坦地,港近く,上水道,太陽光発電システム,プロパンガス,オール洋間,ルーフレバルコニー,庭付き,庭10坪以上,全居室6畳以上,新築時・増改築時の設計図あり,海が見える,海沿い,日当たりよし,眺望よし,静かな場所

物件種別	売買一戸建て		
所在地	宮古島市伊良部字前里添		
価格	5,980万円		
価格備考	-		
間取り	2LDK	階数	2階建て
建物面積	102m <sup>2</sup> / 30.85坪	土地面積	373.2m <sup>2</sup> / 112.89坪
間取り詳細	洋7 洋7 LDK15		
私道負担	無し	接道方向	-
築年月	2025年04月(築1年)	引き渡し	即日
地目	宅地	土地権利	所有
用途地域	無指定		
建物構造	S造(鉄骨構造)		
建ぺい率 / 容積率	- / -	都市計画	非線引
取引態様	一般媒介		
駐車場	5台 並列		
交通	-		
物件備考	沖縄・伊良部島、そして港町・佐良浜港を見下ろす格別のロケーション。そ..		

更新日: 2026/03/27 公開期限: 2026/04/09

スマホで物件を見る



## 株式会社 LEE HOME

〒906-0013 沖縄県宮古島市平良字下里 572 スノービル2F  
 沖縄県知事(1)第5399号

TEL 0980-73-3393

営業時間: 月~日 09:00~18:00

定休日: 年末年始・電話応対可



## 株式会社 LEE HOME

〒906-0013 沖縄県宮古島市平良字下里 572 スノービル2F

沖縄県知事（1）第5399号

**TEL 0980-73-3393**

営業時間: 月～日 09:00～18:00

定休日: 年末年始・電話応対可