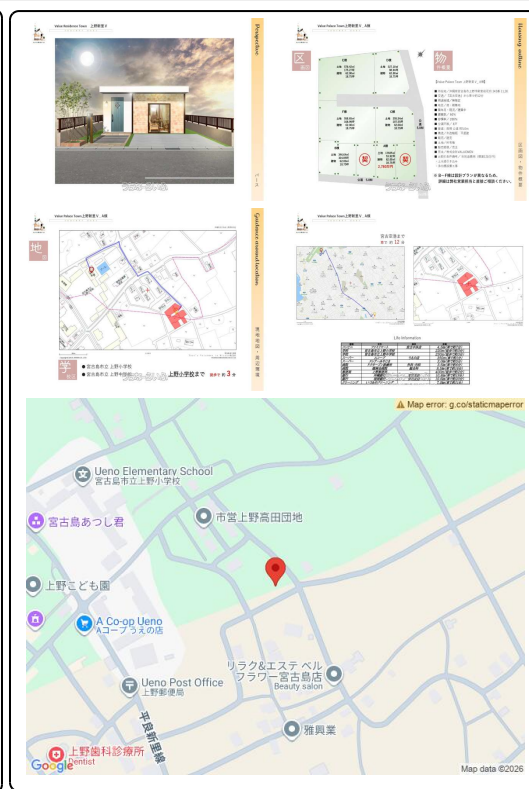
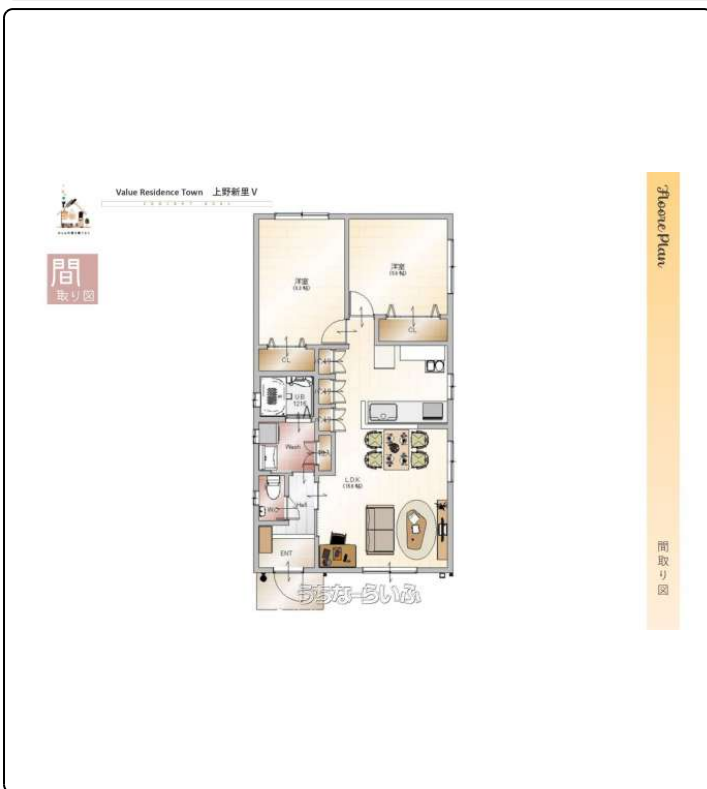


【Value Palace Town 上野新里V A~F棟】 上野エリアの小学校近くに建つ、2LD

Kの新築戸建て！ 通学しやすく、子育て世代にも安心の住環境が魅力です♪ 2LDKの使いやすい間取りで、幅広いライフスタイルに対応。お気軽にお問い合わせください



【設備・こだわり条件】:給湯,コンロ三口以上,対面式キッチン(カウンターキッチン),システムキッチン,パントリー(食器・食品の収納庫),バス/トイレ別,浴槽,独立洗面所,温水洗浄便座,TVホン(TVモニター付インターホン),室内洗濯機置き場,シューズボックス,全居室収納,南道路,平坦地,南向き,プロパンガス,オール洋間,日当たり良好,静かな場所

物件種別	売買一戸建て		
所在地	宮古島市上野字新里		
価格	2,780万円		
価格備考	※別途費用(概算120万円)・上水道引き込み・浄化槽設置工事		
間取り	2LDK	階数	1階建て
建物面積	62m <sup>2</sup> / 18.75坪	土地面積	178.25m <sup>2</sup> / 53.92坪
間取り詳細	洋6.3 洋5.6 LDK15.6 ※パントリー3つ、バスルーム収納あり、各洋室クローゼットあり		
私道負担	-	接道方向	南5m
築年月	2027年(新築)	引き渡し	相談
地目	畑	土地権利	所有
用途地域	無指定		
建物構造	木造		
建ぺい率 / 容積率	60% / 200%	都市計画	非線引
取引態様	売主		
駐車場	2台 並列		
交通	【バス停】長立: 徒歩約5分		
物件備考	※A棟の物件情報になります。その他区画に関しましてはお問い合わせください。		

更新日: 2026/06/17 公開期限: 2026/06/30

スマホで物件を見る



That's Valuemen in Miyako株式会社

〒906-0013 沖縄県宮古島市平良字下里 208-5

沖縄県知事免許(1)第5441号

TEL 0120-283-818

営業時間: 不定休 09:00~18:00

定休日: お盆・年末年始