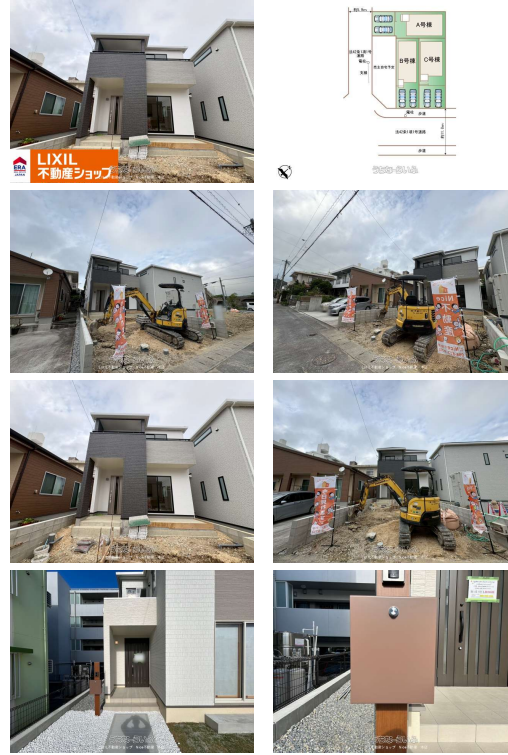
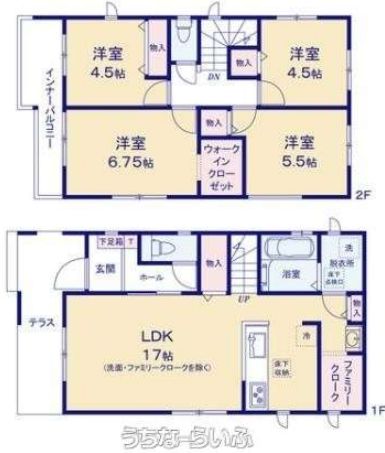


全③棟 A号棟【24時まで内覧可年間販売棟数180棟以上年中無休送迎可モデルルーム有キャッシュバック有】『丸大佐敷店まで徒歩3分』日常の買い物が徒歩圏内で完結する便利な立地で



【設備・こだわり条件】:給湯,省エネ給湯器,浄水器,ガスコンロ,コンロ三口以上,対面式キッチン(カウンターキッチン),システムキッチン,バス/トイレ別,ユニットバス,浴槽,独立洗面所,追焚機能,浴室乾燥機,浴室暖房,トイレ2ヶ所,温水洗浄便座,TVホン(TVモニタ付インターホン),室内洗濯機置き場,ウォークインクローゼット,グルエニ,シューズボックス,床下収納,全居室収納,整形地,南向き,上水道,下水道,24時間換気システム,プロパンガス,オール洋間,南面バルコニー,庭付き,バリアフリー,制震構造,免震構造,耐震構造,外断熱工法,ノンホルムアルデヒド,二世帯住宅,設計住宅性能評価書,建設住宅性能評価書(新築時),フラット35・S適合証明書あり,完了検査済証,新築時・増改築時の設計図あり,瑕疵保証(不動産会社独自)付,日当たり良好,静かな場所【設備備考】:-

物件種別	売買一戸建て		
所在地	南城市佐敷字新開		
価格	3,690万円		
価格備考	担当者へご確認ください		
間取り	4LDK	階数	2階建て
建物面積	95.6m ² / 28.91坪	土地面積	124.51m ² / 37.66坪
間取り詳細	洋6.7 洋5.5 洋4.5 洋4.5 LDK17 ※ウォークインクローゼット・インナーバルコニー・ファミリークローク・テラス		
私道負担	無し	接道方向	南西5.9m
築年月	2026年05月(新築)	引き渡し	相談(相談)
地目	宅地	土地権利	所有
用途地域	第一種中高層 第一種中高層		
建物構造	木造		
建ぺい率 / 容積率	60% / 200%	都市計画	非線引
取引態様	一般媒介		
駐車場	2台 並列 ※車種による		
交通	【モノレール】首里駅: バス乗車47分 / 徒歩約115分 【バス停】新里入口: 徒歩約3分		
物件備考	ほとんどのの方が人生で一度きりの大きなお買い物。そんな責任のあるお...		

更新日: 2026/06/21 公開期限: 2026/07/04

スマホで物件を見る



LIXIL不動産ショップ Nice不動産 本店

〒901-2102 沖縄県浦添市前田 641-1

沖縄県知事(1)第5410号

TEL 098-877-0713

営業時間: 09:00~19:00 ※事前予約で物件案内は24時まで可能です

定休日: 年中無休



LIXIL不動産ショップ Nice不動産 本店

〒901-2102 沖縄県浦添市前田 641-1

沖縄県知事（1）第5410号

TEL 098-877-0713

営業時間: 09:00~19:00 ※事前予約で物件案内は24時まで可能です

定休日: 年中無休