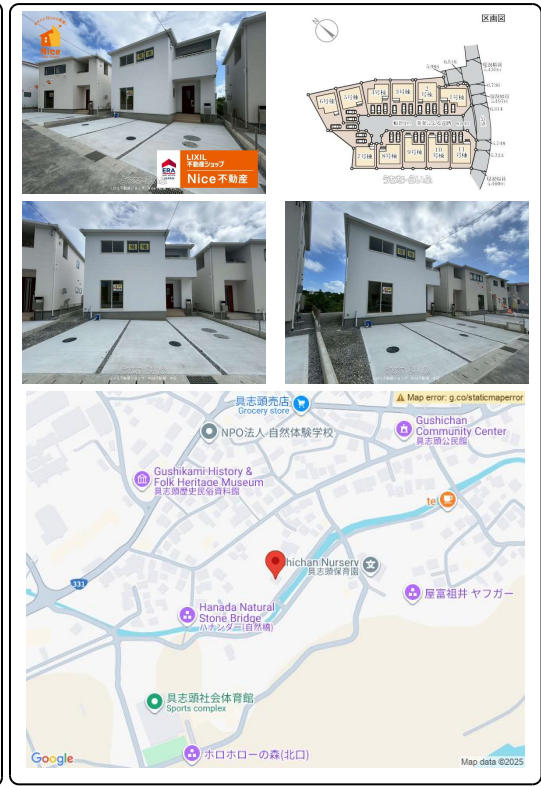
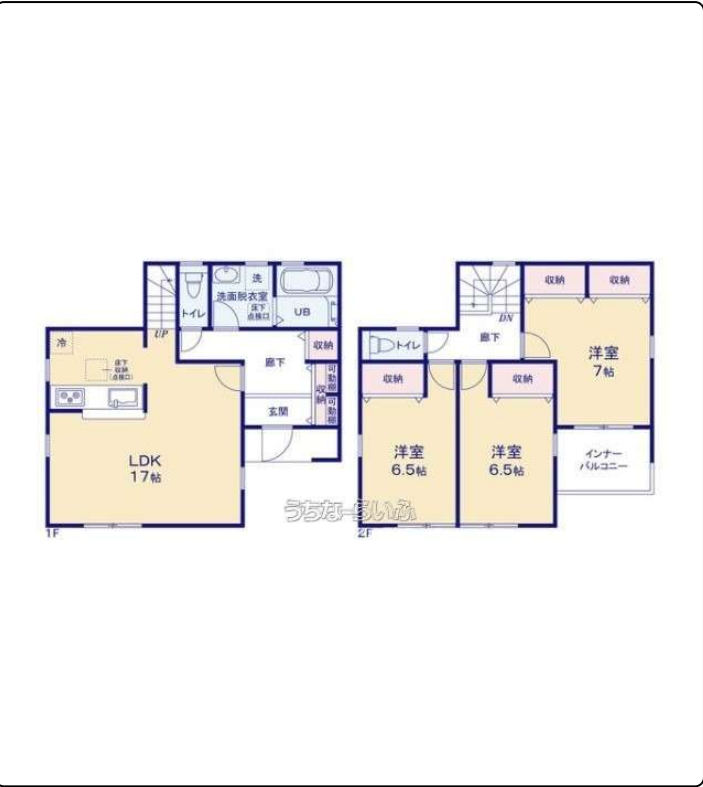


全11棟 ④号棟【キャッシュバック有年中無休年間販売棟数150棟以上24時まで内覧可内覧動画有】『リビング17帖』リビングイン階段で家族のコミュニケーションが取りやすい設計です



【設備・こだわり条件】：給湯,浄水器,ガスコンロ,コンロ三口以上,対面式キッチン（カウンターキッチン）,システムキッチン,バス/トイレ別,ユニットバス,浴槽,独立洗面所,追焚機能,浴室乾燥機,浴室1坪以上,浴室暖房,トイレ2ヶ所,温水洗浄便座,インターフォン,TVホン（TVモニタ付インターホン）,ディンブルキー,室内洗濯機置き場,シューズボックス,床下収納,全居室収納,整形地,平坦地,南向き,上水道,24時間換気システム,プロパンガス,南面バルコニー,バリアフリー,制震構造,免震構造,耐震構造,外断熱工法,ノンホルムアルデヒド,全室2面採光,二世帯住宅,設計住宅性能評価書,建設住宅性能評価書（新築時）,フラット35・S適合証明書あり,完了検査済証,耐震基準適合証明書あり,新築時・増改築時の設計図あり,瑕疵保証（不動産会社独自）付,駐輪場,日当たり良好,眺望良好,静かな場所【設備備考】:-

スマホで物件を見る



LIXIL不動産ショップ Nice不動産 本店

〒901-2102 沖縄県浦添市前田 641-1
沖縄県知事（1）第5410号

物件種別	売買一戸建て		
所在地	八重瀬町具志頭		
価格	2,780万円		
価格備考	担当者へご確認ください		
間取り	3LDK	階数	2階建て
建物面積	94.4㎡ / 28.55坪	土地面積	135.51㎡ / 40.99坪
間取り詳細	洋7 洋6.5 洋6.5 LDK17 ※インナーバルコニー・ウォークインクローゼット		
私道負担	無し	接道方向	南東5.4m
築年月	2025年08月(新築)	引き渡し	即日 (-)
地目	宅地	土地権利	所有
用途地域	無指定 無指定		
建物構造	木造		
建ぺい率 / 容積率	70% / 400%	都市計画	都市計画区域外
取引態様	一般媒介		
駐車場	3台 並列 ※並列駐車		
交通	【モノレール】奥武山公園駅: 徒歩約187分 【バス停】具志頭（ぐしちゃん）: 徒歩約3分		
物件備考	ほとんどの方が人生で一度きりの大きなお買い物。 そんな責任のあるお...		

更新日：2025/12/17 公開期限：2025/12/30

TEL 098-877-0713

営業時間: 09:00~19:00 ※事前予約で物件案内は24時まで可能です
定休日: 年中無休