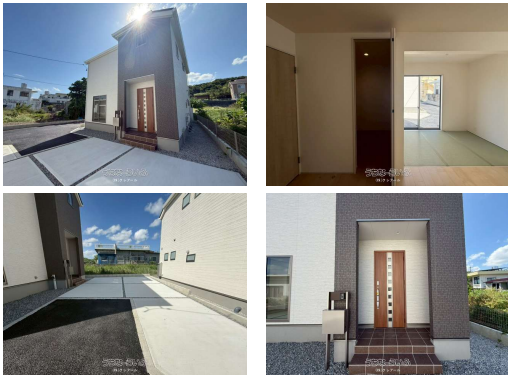


リーブルガーデン金武町金武2号棟 日常の便利さと静かな住環境を両立！スーパー徒歩圏内の閑静な住宅街
サービスなどありますお気軽にご連絡下さい^^



【設備・こだわり条件】:浄水器,ガスコンロ,コンロ三口以上,対面式キッチン（カウンターキッチン）,システムキッチン,バス/トイレ別,ユニットバス,浴槽,独立洗面所,追焚機能,浴室乾燥機,トイレ2ヶ所,温水洗浄便座,インターフォン,室内洗濯機置き場,ウォークインクローゼット,シューズインクローク,シューズボックス,床下収納,全居室収納,下水道,プロパンガス,耐震構造,長期優良住宅,フラット35・S適合証明書あり

スマホで物件を見る



(株)クレアール

〒901-2133 沖縄県浦添市城間 3-3-6 西原ビル 105号室
沖縄県知事免許第(1)5290号

<https://www.e-uchina.net/bukken/house/h-7815-7260127-0569/detail.html>

うちなーらいふ物件番号:h-7815-7260127-0569 図面出力日：2026/02/14

物件種別	売買一戸建て		
所在地	金武町金武		
価格	3,080万円		
価格備考	ご契約時に手付金と印紙が必要となります。詳しくは担当者までお気軽にお問い合わせください♪ ローン代行費用や事務手数料は0円です！		
間取り	4LDK	階数	2階建て
建物面積	103.5㎡ / 31.3坪	土地面積	125.93㎡ / 38.09坪
間取り詳細	洋9.7 洋5.3 洋5.3 洋4.5 LDK16 ※ウォークインクローゼット		
私道負担	無し	接道方向	南西6m
築年月	2025年12月(新築)	引き渡し	相談
地目	宅地	土地権利	所有
用途地域	無指定		
建物構造	木造		
建ぺい率 / 容積率	70% / 400%	都市計画	非線引
取引態様	仲介		
駐車場	3台 並列 ※車種寸法は現地にてご確認ください。		
交通	【モノレール】 浦添前田駅: 徒歩約450分 【バス停】 浜田: 徒歩約1分		
物件備考	【決算期キャンペーン実施中】 仲介専門の当社だからこそ、物件の...		

更新日：2026/02/13 公開期限：2026/02/26

TEL 098-975-7404

営業時間: 10:00~22:00

定休日: 年末年始

※お問合せの際は、「うちなーらいふ」を見た！とお伝えください。