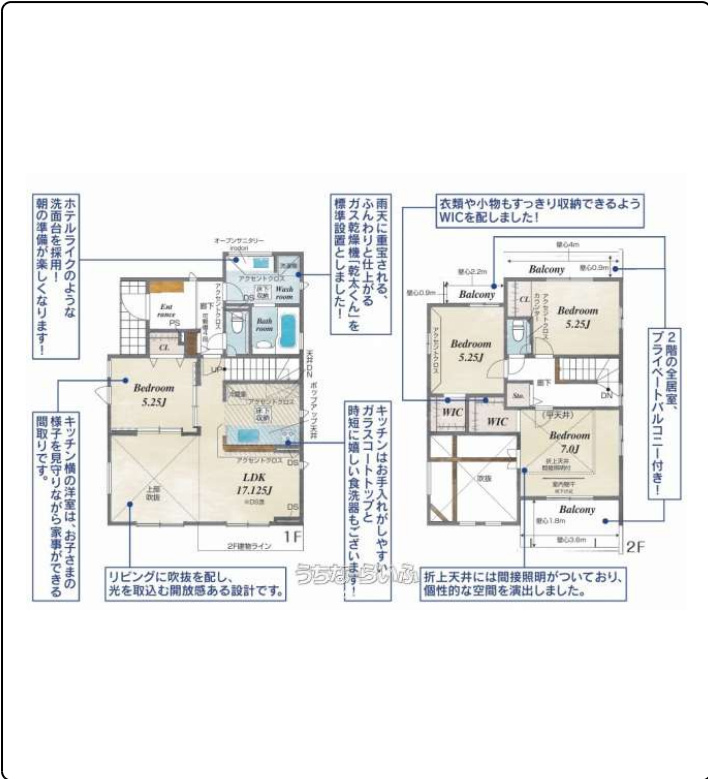


★【2期・1号棟】うるま市宮里★土日予約なしで見れます♪ 駐車場4台可能◎！！長期優良認定住宅で保証期間が安心の60年延長可能！【あっ！の不動産くれあーる】お気軽にお問い合わせください！！



【設備・こだわり条件】:給湯,省エネ給湯器,浄水器,ガスコンロ,コンロ三口以上,対面式キッチン(カウンターキッチン),システムキッチン,パントリー(食器・食品の収納庫),食器洗乾燥機,バス/トイレ別,ユニットバス,浴槽,シャンプードレッサー,独立洗面所,追焚機能,浴室乾燥機,浴室暖房,トイレ2ヶ所,温水洗浄便座,インターフォン,ディンプルキー,室内洗濯機置き場,シューズボックス,床下収納,全居室収納,角地,平坦地,駅近く,上水道,下水道,24時間換気システム,宅配ボックス,プロパンガス,オール洋間,ルーフバルコニー,庭付き,制震構造,耐震構造,長期優良住宅,設計住宅性能評価書,建設住宅性能評価書(新築時),フラット35・S適合証明書あり,瑕疵保証(不動産会社独自)付,駐輪場,日当たり良好,静かな場所

物件種別	売買一戸建て		
所在地	うるま市宮里		
価格	4,299万円		
価格備考	ご契約時に、手付金と印紙が必要となります。詳しくは担当者までお気軽にお問い合わせください♪		
間取り	4LDK	階数	2階建て
建物面積	100.81m <sup>2</sup> / 30.49坪	土地面積	145.45m <sup>2</sup> / 43.99坪
間取り詳細	洋7 洋5.2 洋5.2 洋5.2 LDK17.1 ※2階すべてのお部屋にバルコニー付いてます！		
私道負担	無し	接道方向	北6.2m、西6.3m
築年月	2026年03月(新築)	引き渡し	相談
地目	宅地	土地権利	所有
用途地域	第一種中高層		
建物構造	木造		
建ぺい率 / 容積率	60% / 200%	都市計画	非線引
取引態様	仲介		
駐車場	3台 並列 ※車種寸法は現地にてご確認ください。、		
交通	【モノレール】てだこ浦西駅: 徒歩約307分 【バス停】中部病院前: 徒歩約3分		
物件備考	□【決算期キャンペーン実施中】□ 仲介専門の当社だからこそ、物件の...		

更新日: 2026/03/31 公開期限: 2026/04/13

スマホで物件を見る  
**(株)クレアール**

〒901-2133 沖縄県浦添市城間 3-3-6 西原ビル 105号室  
沖縄県知事免許第(1)5290号



**TEL 098-975-7404**

営業時間: 10:00~22:00  
定休日: 年末年始



うるま市宮里

Barber Roger  
Barber shop

San-A Akamichi  
Shopping Town  
サンエー赤道  
ショッピングタウン

Shirinkawa Post Office  
志林川郵便局

Wafutei Akamichi  
和風亭 赤道店

ささちゃん弁当  
Box lunch supplier

太陽の子学童クラブ

居酒屋うねり  
Izakaya restaurant

Fukunoya  
ふく乃屋

緑萬食品 ムック  
Noodle shop

Satow  
Dermatology Clinic  
さとう皮フ科

Okinawa Chubu Hospital  
沖縄県立中部病院

Miyazatojido Park  
宮里 Map data ©2026

ルネット・ナイトパブ  
Google

## (株)クレアール

〒901-2133 沖縄県浦添市城間 3-3-6 西原ビル 105号室

沖縄県知事免許第(1)5290号

TEL 098-975-7404

営業時間: 10:00~22:00

定休日: 年末年始