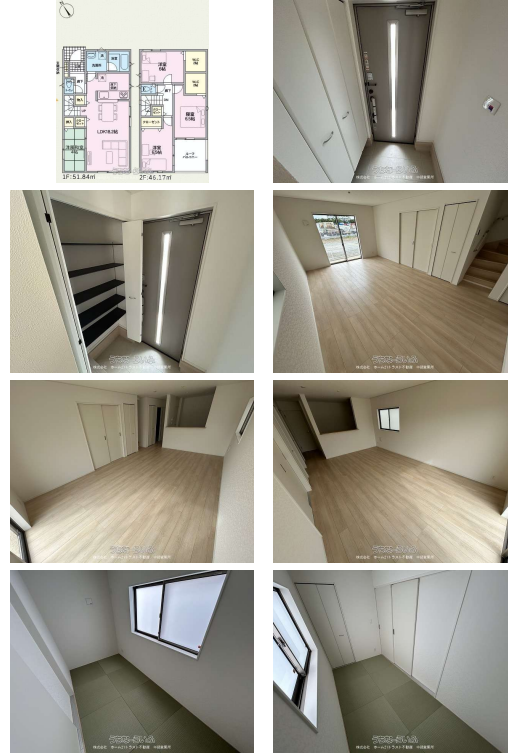


【3号棟】うるま市塩屋の4LDK新築戸建て「商業施設へのアクセス便利な好立地」お気軽にお問い合わせください



【設備・こだわり条件】:給湯,浄水器,ガスコンロ,コンロ三口以上,対面式キッチン(カウンターキッチン),システムキッチン,バス/トイレ別,浴槽,シャンプードレッサー,独立洗面所,浴室乾燥機,トイレ2ヶ所,温水洗浄便座,インターフォン,TVホン(TVモニタ付インターホン),防犯用ガラス,室内洗濯機置き場,ウオークインクローゼット,シューズインクローク,シューズボックス,床下収納,全居室収納,平坦地,上水道,24時間換気システム,プロパンガス,ルーフバルコニー,制震構造

|            |  |      |                               |
|------------|--|------|-------------------------------|
| 物件種別       | 売買一戸建て   |      |                               |
| 所在地        | うるま市塩屋   |      |                               |
| 価格         | 3,280万円  |      |                               |
| 価格備考       | -  |      |                               |
| 間取り        | 4LDK   | 階数   | 2階建て                          |
| 建物面積       | 98.01m <sup>2</sup> / 29.64坪                       | 土地面積 | 140.98m <sup>2</sup> / 42.64坪 |
| 間取り詳細      | 洋6.5 洋6.5 洋6 和4 LDK18.2 ※<br>ウォークインクローゼット、ルーフバルコニー |      |                               |
| 私道負担       | 無し   | 接道方向 | 北東5.2m                        |
| 築年月        | 2026年02月(新築)                                       | 引き渡し | 相談                            |
| 地目         | 宅地   | 土地権利 | 所有                            |
| 用途地域       | 準住居  |      |                               |
| 建物構造       | 木造   |      |                               |
| 建ぺい率 / 容積率 | 60% / 200%   | 都市計画 | 非線引                           |
| 取引態様       | 仲介   |      |                               |
| 駐車場        | 2台 並列 ※車種要確認                                       |      |                               |
| 交通         | 【バス停】与那原: 徒歩約4分                                    |      |                               |
| 物件備考       | ◇建築確認番号/第R07SHC118215号 ■学校 高江洲...                  |      |                               |

更新日: 2026/04/30 公開期限: 2026/05/13

スマホで物件を見る



株式会社 ホーム21トラスト不動産 中部営業所

〒904-2173 沖縄県沖縄市比屋根 1-16-9

沖縄県知事 (3) 4494号

TEL 098-989-4986

営業時間: 09:00~18:00

定休日: 日・年末年始・GW・旧盆



## 株式会社 ホーム21トラスト不動産 中部営業所

〒904-2173 沖縄県沖縄市比屋根 1-16-9

沖縄県知事 (3) 4494号

**TEL 098-989-4986**

営業時間: 09:00~18:00

定休日: 日・年末年始・GW・旧盆