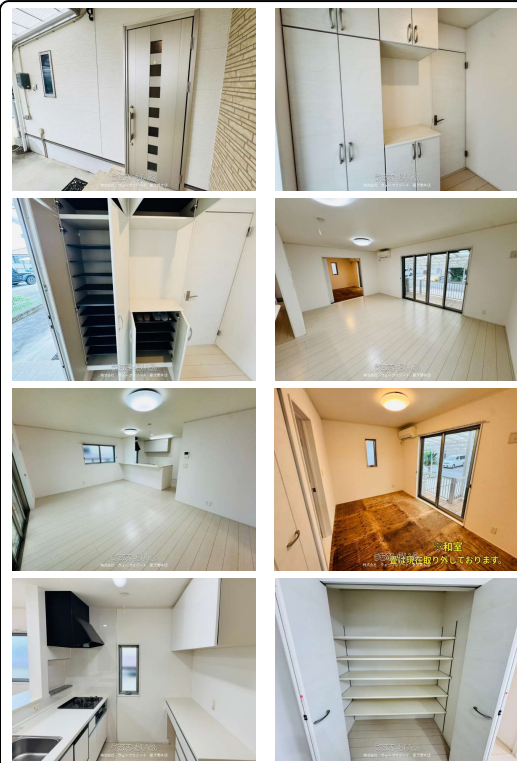


☆随時内覧ご予約受付中☆駐車場5台！カーポート付き！！1階は和室を合わせると24帖でゆったりくつろげます♪EVコンセントもあるので電気自動車も安心(^^)/さらに各部屋エアコン付き。小学校近くで周りも閑静な住宅街となっており子育てに最適です！木造ハウスメーカー出身の担当がご案内致します♪資金計画、ロー...



【設備・こだわり条件】:給湯,浄水器,ガスコンロ,コンロ三口以上,対面式キッチン(カウンターキッチン),システムキッチン,パントリー(食器・食品の収納庫),食器洗乾燥機,バス/トイレ別,ユニットバス,浴槽,シャンプードレッサー,独立洗面所,追焚機能,浴室乾燥機,浴室1坪以上,浴室暖房,トイレ2ヶ所,温水洗浄便座,冷房,暖房,TVホン(TVモニター付インターホン),ディンプルキー,室内洗濯機置き場,B S アンテナ,ウォークインクローゼット,シューズインクローク,全居室収納,南道路,整形地,空港近く,南向き,上水道,下水道,EV車充電設備,複層ガラス,24時間換気システム,プロパンガス,南面バルコニー,ウッドデッキ,日当たり良好,静かな場所【設備備考】:・各部屋エアコン付き・EVコンセント付き・カーポート付き(5台)・ウッドデッキ

物件種別	売買一戸建て		
所在地	糸満市潮崎町3丁目		
価格	4,980万円		
価格備考	土地建物付き		
間取り	4LDK	階数	2階建て
建物面積	107.92m ² / 32.64坪	土地面積	196m ² / 59.29坪
間取り詳細	洋6 洋6.2 洋8.5 和6 LDK18 ※1階 和室、2階3部屋		
私道負担	無し	接道方向	南6m
築年月	2017年09月(築8年)	引き渡し	相談
地目	宅地	土地権利	所有
用途地域	第一種低層		
建物構造	木造		
建ぺい率 / 容積率	50% / 100%	都市計画	市街化区域
取引態様	仲介		
駐車場	5台 並列 ※車種による		
交通	【モノレール】赤嶺駅: 徒歩約131分 【バス停】糸満市役所前: 徒歩約10分		
物件備考	◆周辺施設◆・糸満市立糸満南こども園……………徒歩3分・糸満…		

更新日: 2026/06/15 公開期限: 2026/06/28

スマホで物件を見る



株式会社 ウェーブリゾート 普天間本店

〒901-2202 沖縄県宜野湾市普天間 1-9-1
 沖縄県知事(2) 4936号

TEL 098-988-1850

営業時間: 09:00~18:00

定休日: 日曜日・GW・お盆・年末年始



株式会社 ウェーブリゾート 普天間本店

〒901-2202 沖縄県宜野湾市普天間 1-9-1

沖縄県知事（2）4936号

TEL 098-988-1850

営業時間：09:00～18:00

定休日：日曜日・GW・お盆・年末年始