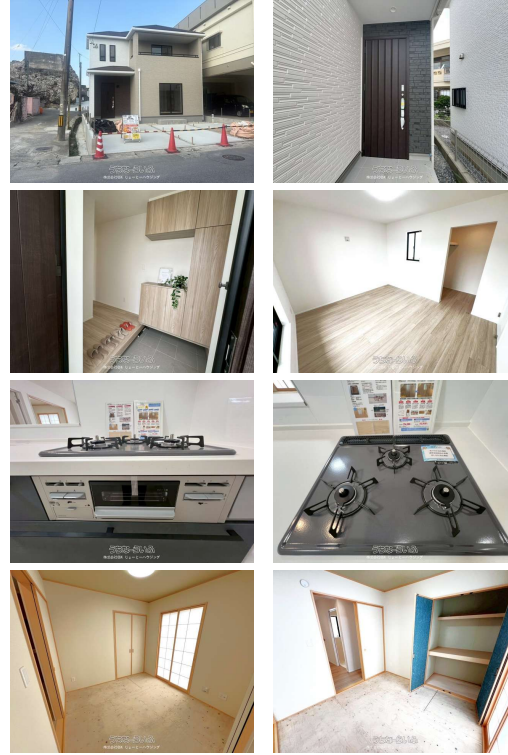


お家探しは「じょーとーハウジング」で！お気軽にお問い合わせください☺☺



【設備・こだわり条件】:給湯,省エネ給湯器,浄水器,ガスコンロ,コンロ三口以上,対面式キッチン(カウンターキッチン),システムキッチン,バス/トイレ別,ユニットバス,浴槽,シャブードレッサー,独立洗面所,追焚機能,浴室乾燥機,浴室暖房,トイレ2ヶ所,温水洗浄便座,TVホン(TVモニター付インターホン),ディンプルキー,防犯用ガラス,室内洗濯機置き場,出窓,ウォークインクローゼット,シューズボックス,床下収納,全居室収納,角地,南道路,整形地,平坦地,南向き,上水道,下水道,複層ガラス,24時間換気システム,プロパンガス,オール洋間,ルーフバルコニー,南面バルコニー,制震構造,免震構造,耐震構造,外断熱工法,ノンホルムアルデヒド,長期優良住宅,設計住宅性能評価書,建設住宅性能評価書(新築時),フラット35・S適合証明書あり,完了検査済証,新築時・増改築時の設計図あり,瑕疵保険(国交省指定法人)による保証,日当たり良好,静かな場所【設備備考】:※ご確認下さい。

物件種別	売買一戸建て		
所在地	糸満市糸満		
価格	3,790万円		
価格備考	ご契約時にお手付金と印紙代が必要になります。詳しくは担当までお客様に合わせた資金計画も無料作成しておりますので、お気軽にお問い合わせください。		
間取り	4LDK	階数	2階建て
建物面積	92.74m <sup>2</sup> / 28.05坪	土地面積	122.61m <sup>2</sup> / 37.08坪
間取り詳細	洋6.3 洋4.5 洋4.5 和4.5 LDK16 ※インナーバルコニー、WIC、トイレ2カ所、全居室収納		
私道負担	有り(12.19m <sup>2</sup> )含む	接道方向	北東2.8m、南西5.9m、北西3.71m
築年月	2026年05月(新築)	引き渡し	即日(即日)
地目	宅地	土地権利	所有
用途地域	第一種中高層 第一種中高層		
建物構造	木造		
建ぺい率 / 容積率	60% / 150%	都市計画	市街化区域
取引態様	仲介		
駐車場	3台並列 ※並列駐車※車種要確認		
交通	【モノレール】赤嶺駅: バス乗車17分 / 徒歩約32分 【バス停】糸満ロータリー: 徒歩約5分		
物件備考	キャンペーン実施中!! 詳細は、担当にお尋ねください!! ●...		

更新日: 2026/06/16 公開期限: 2026/06/29

スマホで物件を見る



## 株式会社GSK じょーとーハウジング

〒902-0074 沖縄県那覇市仲井真 379-1 レジデンス新垣105号室

沖縄県知事免許(1)第5345号

TEL 098-996-3919

営業時間: 09:00~18:00 年中無休、何時からでもご案内可能

定休日: 年中無休



## 株式会社GSK じょーとーハウジング

〒902-0074 沖縄県那覇市仲井真 379-1 レジデンス新垣105号室  
沖縄県知事免許(1)第5345号

**TEL 098-996-3919**

**営業時間:** 09:00~18:00 年中無休、何時からでもご案内可能  
**定休日:** 年中無休