

【4/27価格改定】まずは住宅ローンの事前審査からでも大歓迎です！住宅ローンアドバイザーによるの資金計画書を作成いたします。お家探しは「じょーとーハウジング」で！お気軽にお問い合わせください！

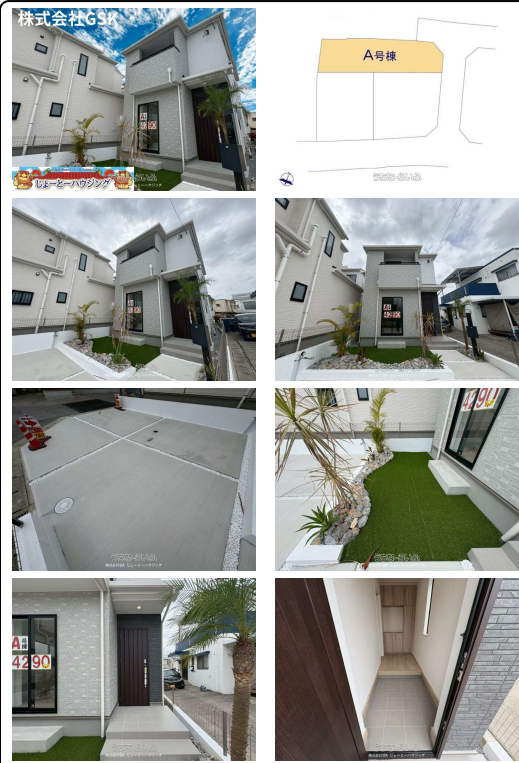
【設備・こだわり条件】：給湯,省エネ給湯器,浄水器,ガスコンロ,コンロ三口以上,対面式キッチン(カウンターキッチン),システムキッチン,バス/トイレ別,ユニットバス,浴槽,シャブードレッサー,独立洗面所,追焚機能,浴室乾燥機,浴室暖房,トイレ2ヶ所,温水洗浄便座,インターフォン,TVホン(TVモニタ付インターホン),ディンプルキー,防犯用ガラス,室内洗濯機置き場,ウォークインクローゼット,シューズボックス,床下収納,全居室収納,角地,整形地,平坦地,隣の建物との間隔が広い,南向き,上水道,下水道,複層ガラス,24時間換気システム,プロパンガス,オール洋間,ルーフバルコニー,南面バルコニー,庭付き,制震構造,耐震構造,ノンホルムアルデヒド,全室2面採光,設計住宅性能評価書,建設住宅性能評価書(新築時),フラット35・S適合証明書あり,完了検査済証,新築時・増改築時の設計図あり,瑕疵保険(国交省指定法人)による保証,駐輪場,日当たり良好,眺望良好,静かな場所【設備備考】：お家探しは「じょーとーハウジング」で！お気軽にお問い合わせください!!

スマホで物件を見る



株式会社GSK じょーとーハウジング

〒902-0074 沖縄県那覇市仲井真 379-1 レジデンス新垣105号室
 沖縄県知事免許(1)第5345号



物件種別	売買一戸建て		
所在地	沖縄市東2丁目		
価格	3,790万円		
価格備考	ご契約時に手付金のお支払いと印紙代が必要となります。お客様に合わせた購入プラン・ローンシュミレーションも無料で作成しております。諸費用、オプション工事などに関しましてもお気軽にお問い合わせください。		
間取り	2SLDK	階数	2階建て
建物面積	90.46㎡ / 27.36坪	土地面積	123.34㎡ / 37.31坪
間取り詳細	洋7 洋5.2 SLDK17.7 ※納戸約5.25 帖、WIC、トイレ2カ所		
私道負担	無し	接道方向	北4m、東4m、南4.9m
築年月	2026年02月(新築)	引き渡し	即日(即日)
地目	宅地	土地権利	所有
用途地域	第一種住居 第一種住居		
建物構造	木造		
建ぺい率 / 容積率	60% / 200%	都市計画	非線引
取引態様	一般媒介		
駐車場	2台 並列 ※現地でご確認ください。		
交通	【モノレール】てだこ浦西駅: 徒歩約200分 【バス停】宮里小学校前: 徒歩約4分		
物件備考	【キャンペーン開催中!!!】 ●家具家電 ●オプション工事サービス ...		

更新日: 2026/06/16 公開期限: 2026/06/29

TEL 098-996-3919

営業時間: 09:00~18:00 年中無休、何時からでもご案内可能
 定休日: 年中無休



沖縄市東2丁目

株式会社GSK じょーとーハウジング

〒902-0074 沖縄県那覇市仲井真 379-1 レジデンス新垣105号室

沖縄県知事免許(1)第5345号

TEL 098-996-3919

営業時間: 09:00~18:00 年中無休、何時からでもご案内可能

定休日: 年中無休