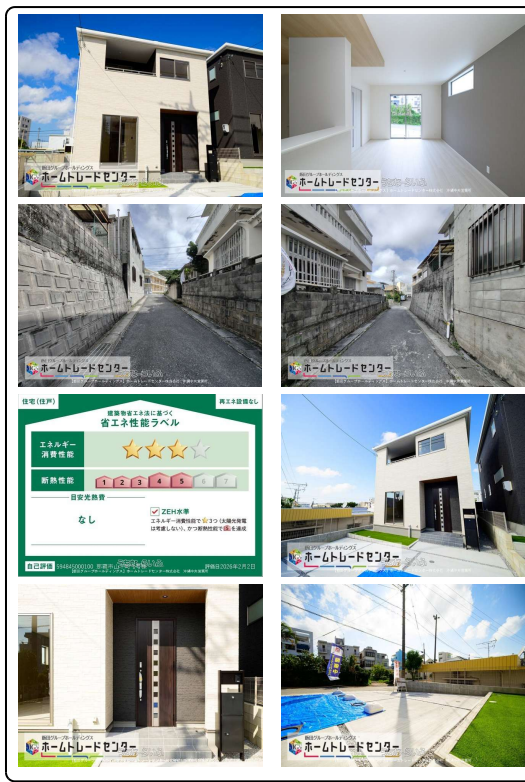
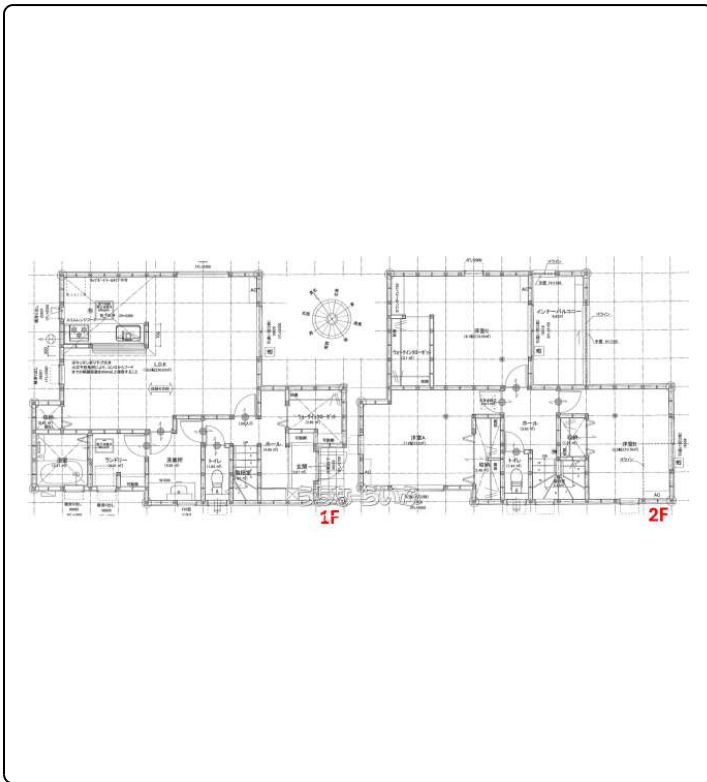


◆本日ご案内できます◆Livele Garden①号棟【売主と同じ飯田グループの私たちが、安心・スムーズにご案内します】\那覇市山下町/垣花小学校まで徒歩約2分駐車場は並列3台売主と同じ飯田グループで安心!皆様それぞれに合った住宅ローンのご相談も承っており...



【設備・こだわり条件】:給湯,省エネ給湯器,浄水器,ガスコンロ,コンロ三口以上,対面式キッチン(カウンターキッチン),システムキッチン,バス/トイレ別,ユニットバス,浴槽,独立洗面所,追焚機能,浴室乾燥機,浴室1坪以上,浴室暖房,トイレ2ヶ所,温水洗浄便座,TVホン(TVモニター付インターホン),室内洗濯機置き場,ウォークインクローゼット,床下収納,全居室収納,上水道,下水道,複層ガラス,24時間換気システム,プロパンガス,オール洋間,免震構造,耐震構造,ノンホルムアルデヒド,設計住宅性能評価書,建設住宅性能評価書(新築時),フラット35・S適合証明書あり,完了検査済証,瑕疵保証(不動産会社独自)付【設備備考】:設備表記は図面と現況が相違する場合がございます。図面及びチラシ、WEB上の表記と現地及び仕様書等の表記が異なる場合は現況優先となります。ご契約後、お客様の別途費用により取付け可能な設備工事がございますので、詳しくは弊社営業スタッフまでお問合せください!物件は販売中につき、お申込み及びご契約予定、ご契約済みとなる場合がございますので、予めご承知おきください。物件詳細は弊社までご連絡ください。

スマホで物件を見る



【飯田グループホールディングス】ホームトレードセンター株式会社 沖縄中央営業所

〒904-0101 沖縄県北谷町上勢頭 550-3

国土交通大臣免許(3)第8044号

物件種別	売買一戸建て		
所在地	那覇市山下町		
価格	5,880万円		
価格備考	ご契約の際には『手付金』『印紙』『仲介手数料』『登記費用』『司法書士代』が必要です。物件価格によって手付金の必要額が変わります!心配だな...と思うことは、なんでもご相談ください!		
間取り	3LDK	階数	2階建て
建物面積	113.44m ² / 34.31坪	土地面積	144.07m ² / 43.58坪
間取り詳細	洋8.1 洋7.2 洋6.5 LDK18.5 ※床下収納、インナーバルコニー、トイレ2ヶ所、ウォークインクローゼット		
私道負担	無し	接道方向	東4m
築年月	2026年10月(新築)	引き渡し	相談(相談)
地目	宅地	土地権利	所有
用途地域	第一種中高層		
建物構造	木造		
建ぺい率 / 容積率	60% / 200%	都市計画	市街化区域
取引態様	専任媒介		
駐車場	3台 並列 ※駐車可能台数につきましては車種によりまして、お問い合わせ下さい!		
交通	【モノレール】 奥武山公園駅: 徒歩約10分 【バス停】 車検橋前: 徒歩約4分		
物件備考	はじめまして、ホームトレードセンターです。 ホームトレードセンター...		

更新日: 2026/06/13 公開期限: 2026/06/26

TEL 0120-627-888

営業時間: 平日(水曜定休) 10:00~19:00 土日祝 09:00~18:00

定休日: 水曜日・年末年始



**【飯田グループホールディングス】ホームトレードセンター株式会社
沖縄中央営業所**

〒904-0101 沖縄県北谷町上勢頭 550-3

国土交通大臣免許(3)第8044号

TEL 0120-627-888

営業時間: 平日(水曜定休) 10:00~19:00 土日祝 09:00~18:00

定休日: 水曜日・年末年始