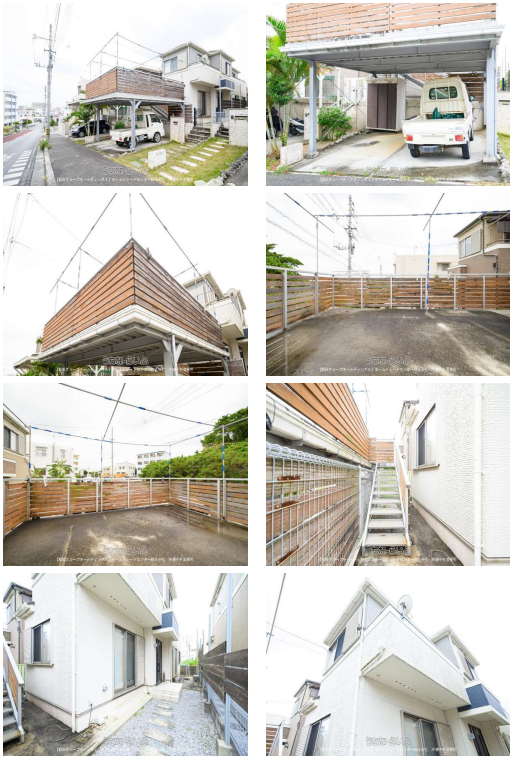


嬉しい屋根付き駐車場・和室のある4LDK♪豊見城にまで車で約3分！移動に便利な立地ですイオンタウン武富まで徒歩約10分♪内覧ご希望の際はホームトレードセンターまでお気軽にお問合せください！！



【設備・こだわり条件】:給湯,ガスコンロ,対面式キッチン（カウンターキッチン）,システムキッチン,バス/トイレ別,浴槽,シャムブードレッサー,独立洗面所,温水洗浄便座,TVホン（TVモニタ付インターホン）,室内洗濯機置き場,シューズボックス,上水道,下水道,プロパンガス,日当たり良し【設備備考】:設備表記は図面と現況が相違する場合がございます。図面及びチラシ、WEB上の表記と現地及び仕様書等の表記が異なる場合は現況優先となります。

スマホで物件を見る



【飯田グループホールディングス】ホームトレードセンター株式会社 沖縄中央営業所

〒904-0101 沖縄県北谷町上勢頭 550-3

国土交通大臣免許(3)第8044号

物件種別	売買一戸建て		
所在地	糸満市武富		
価格	3,480万円		
価格備考	ご契約の際には『手付金』『印紙』等が必要になります。物件価格によって手付金の必要額が変わります！『まとまった現金を用意できるか不安だな』等、心配だな…と思うことは、なんでもご相談ください！		
間取り	4LDK	階数	2階建て
建物面積	95.42㎡ / 28.86坪	土地面積	158.83㎡ / 48.04坪
間取り詳細	洋7.2 洋6.2 洋5.2 和6 LDK15 ※ バルコニー、トイレ2ヶ所		
私道負担	無し	接道方向	西12m
築年月	2015年03月(築10年)	引き渡し	相談 (相談)
地目	山林	土地権利	所有
用途地域	第一種中高層		
建物構造	木造		
建ぺい率 / 容積率	60% / 150%	都市計画	市街化区域
取引態様	専任媒介		
駐車場	2台 並列 ※車種による		
交通	【バス停】豊西前: 徒歩約7分		
物件備考	はじめまして、ホームトレードセンターです。 ホームトレードセンター...		

更新日：2025/12/20 公開期限：2026/01/02

TEL 0120-627-888

営業時間: 平日（水曜定休） 10:00～19:00 土日祝 09:00～18:00

定休日: 水曜日・年末年始



【飯田グループホールディングス】ホームトレードセンター株式会社 沖縄中央営業所

〒904-0101 沖縄県北谷町上勢頭 550-3

国土交通大臣免許(3)第8044号

TEL 0120-627-888

営業時間: 平日(水曜定休) 10:00~19:00 土日祝 09:00~18:00

定休日: 水曜日・年末年始