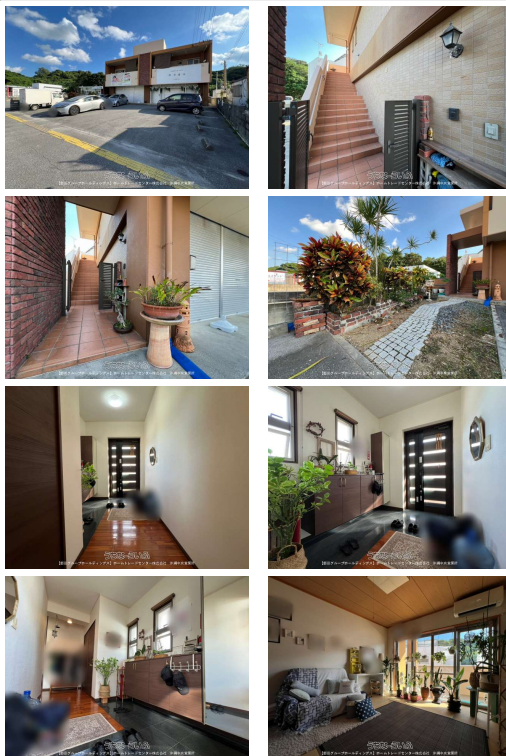


【店舗兼住宅】1階の2店舗賃貸中♪173,000円/月（85,000円・88,000円）国道331号
線近く！約130坪の敷地で駐車場も7台駐車可能です（居住用3台・店舗2台×2）居住部分も約35坪あり
、家族がゆとりを持って快適に暮らせる広さですスーパー、コンビニ徒歩5分圏内♪詳細はお気軽にお問合せく...



【設備・こだわり条件】:給湯,ガスコンロ,対面式キッチン（カウンターキッチン）,システムキッチン,食器洗乾燥機,バス/トイレ別,独立洗面所,温水洗浄便座,TVホン（TVモニタ付インターホン）,室内洗濯機置き場,シューズインクローク,上水道,下水道【設備備考】:
設備表記は図面と現況が相違する場合がございます。図面及びチラシ、WEB上の表記と現地及び仕様書等の表記が異なる場合は現況優先となります。

スマホで物件を見る



【飯田グループホールディングス】ホームトレードセンター株式会社 沖縄中央営業所

〒904-0101 沖縄県北谷町上勢頭 550-3

国土交通大臣免許(3)第8044号

物件種別	売買一戸建て		
所在地	糸満市真栄里		
価格	8,990万円		
価格備考	ご契約の際には『手付金』『印紙』等が必要になります。物件価格によって手付金の必要額が変わります！『まとまった現金を用意できるか不安だな』等、心配だな…と思うことは、なんでもご相談ください！		
間取り	3LDK	階数	2階建て
建物面積	231.2㎡ / 69.93坪	土地面積	429㎡ / 129.77坪
間取り詳細	洋6.8 洋6.3 和8.3 LDK27.2 ※1 階：店舗×2		
私道負担	無し	接道方向	北20m
築年月	2011年09月(築14年)	引き渡し	相談
地目	畑	土地権利	所有
用途地域	第一種中高層		
建物構造	RC（鉄筋コンクリート造）		
建ぺい率 / 容積率	60% / 200%	都市計画	市街化区域
取引態様	専任媒介		
駐車場	7台 縦列 並列 ※居住用3台、店舗2台×2		
交通	【モノレール】赤嶺駅：徒歩約112分 【バス停】糸満営業所：徒歩約2分		
物件備考	地目現況宅地・土地面積は仮換地面積となります。・1階店舗×2...		

更新日：2026/02/13 公開期限：2026/02/26

TEL 0120-627-888

営業時間：平日（水曜定休） 10:00～19:00 土日祝 09:00～18:00

定休日：水曜日・年末年始



**【飯田グループホールディングス】ホームトレードセンター株式会社
沖縄中央営業所**

〒904-0101 沖縄県北谷町上勢頭 550-3

国土交通大臣免許(3)第8044号

TEL 0120-627-888

営業時間: 平日(水曜定休) 10:00~19:00 土日祝 09:00~18:00

定休日: 水曜日・年末年始