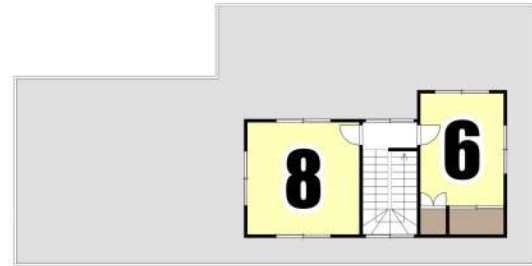
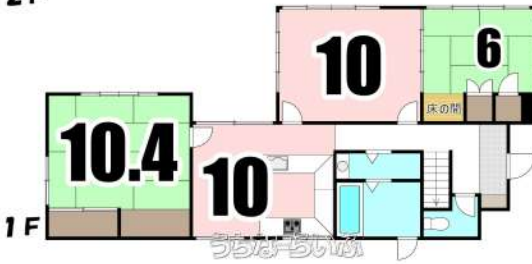


【うるま市宮里】\\毎週土曜オープンハウス開催//※事前連絡が必要になります 小学校・商業施設まで
徒歩圏内の中古戸建てが出ました！ 提携銀行相談できます。付近物件もお探しの方は是非ハウステラまでご
連絡ください♪



2F



1F



ハウステラ



ハウステラ



ハウステラ



ハウステラ



ハウステラ



ハウステラ



ハウステラ

【設備・こだわり条件】:システムキッチン,バス/トイレ別,独立洗面所,浴室1坪以上,温水洗浄便座,室内洗濯機置き場,平坦地,上水道
,下水道,庭付き,全居室6畳以上,日当たりよし,静かな場所

物件種別	売買一戸建て		
所在地	うるま市宮里		
価格	3,200万円		
価格備考	契約時に、手付金と印紙が必要となります。銀行保証料・手数料は銀行や物件により異なるため詳しくは担当者にお尋ねください。		
間取り	4LDK	階数	2階建て
建物面積	116.64m ² / 35.28坪	土地面積	293.93m ² / 88.91坪
間取り詳細	洋6 洋8 洋10.4 和6 LDK20		
私道負担	-	接道方向	北西5m
築年月	1982年02月(築44年)	引き渡し	相談
地目	宅地	土地権利	所有
用途地域	第一種住居		
建物構造	RCB (鉄筋コンクリートブロック造)		
建ぺい率 / 容積率	60% / 200%	都市計画	非線引
取引態様	仲介		
駐車場	1台 縦列		
交通	【バス停】第二江洲: 徒歩約4分		
物件備考	<近隣情報> ■サンエー具志川メインシティ (徒歩約8分...約600m...)		

更新日: 2026/06/27 公開期限: 2026/07/10

スマホで物件を見る



株式会社ハウステラ 沖縄市本店

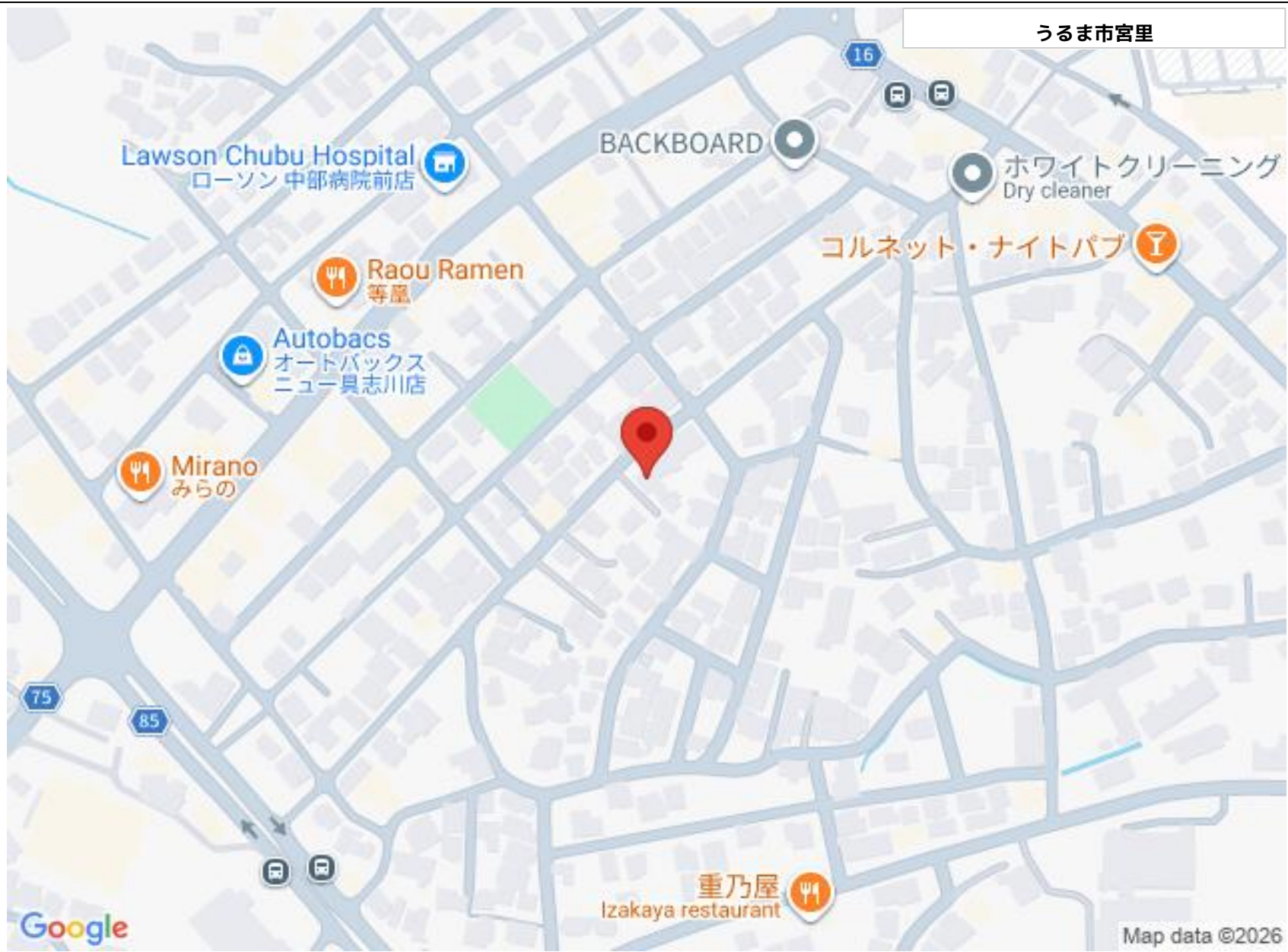
〒904-0031 沖縄県沖縄市上地 3-2-20

沖縄県知事(1)第5280号

TEL 098-932-0001

営業時間: 09:00~18:00

定休日: 第4水曜日・年末年始



株式会社ハウステラ 沖縄市本店

〒904-0031 沖縄県沖縄市上地 3-2-20

沖縄県知事(1)第5280号

TEL 098-932-0001

営業時間: 09:00~18:00

定休日: 第4水曜日・年末年始