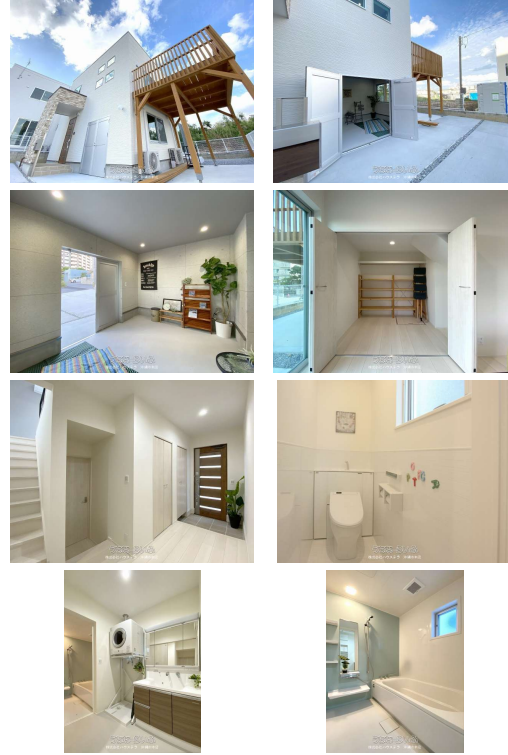


【沖縄市高原1丁目】☆オーナーチェンジ物件☆現在賃貸中！提携銀行相談できます。付近物件もお探しの方は是非ハウステラまでご連絡ください♪



【設備・こだわり条件】:給湯,浄水器,ガスコンロ,コンロ三口以上,対面式キッチン(カウンターキッチン),システムキッチン,食器洗乾燥機,バス/トイレ別,ユニットバス,浴槽,シャンプードレッサー,独立洗面所,浴室1坪以上,トイレ2ヶ所,温水洗浄便座,冷房,暖房,乾燥機,家具/家電付き,インターフォン,TVホン(TVモニタ付インターホン),ディンプルキー,室内洗濯機置き場,C Sアンテナ,ウオークインクローゼット,シューズインクローク,シューズボックス,床下収納,階段下収納,平坦地,上水道,下水道,24時間換気システム,プロパンガス,オール洋間,ウッドデッキ,日当たり良好,静かな場所

スマホで物件を見る



## 株式会社ハウステラ 沖縄市本店

〒904-0031 沖縄県沖縄市上地 3-2-20

沖縄県知事(1)第5280号

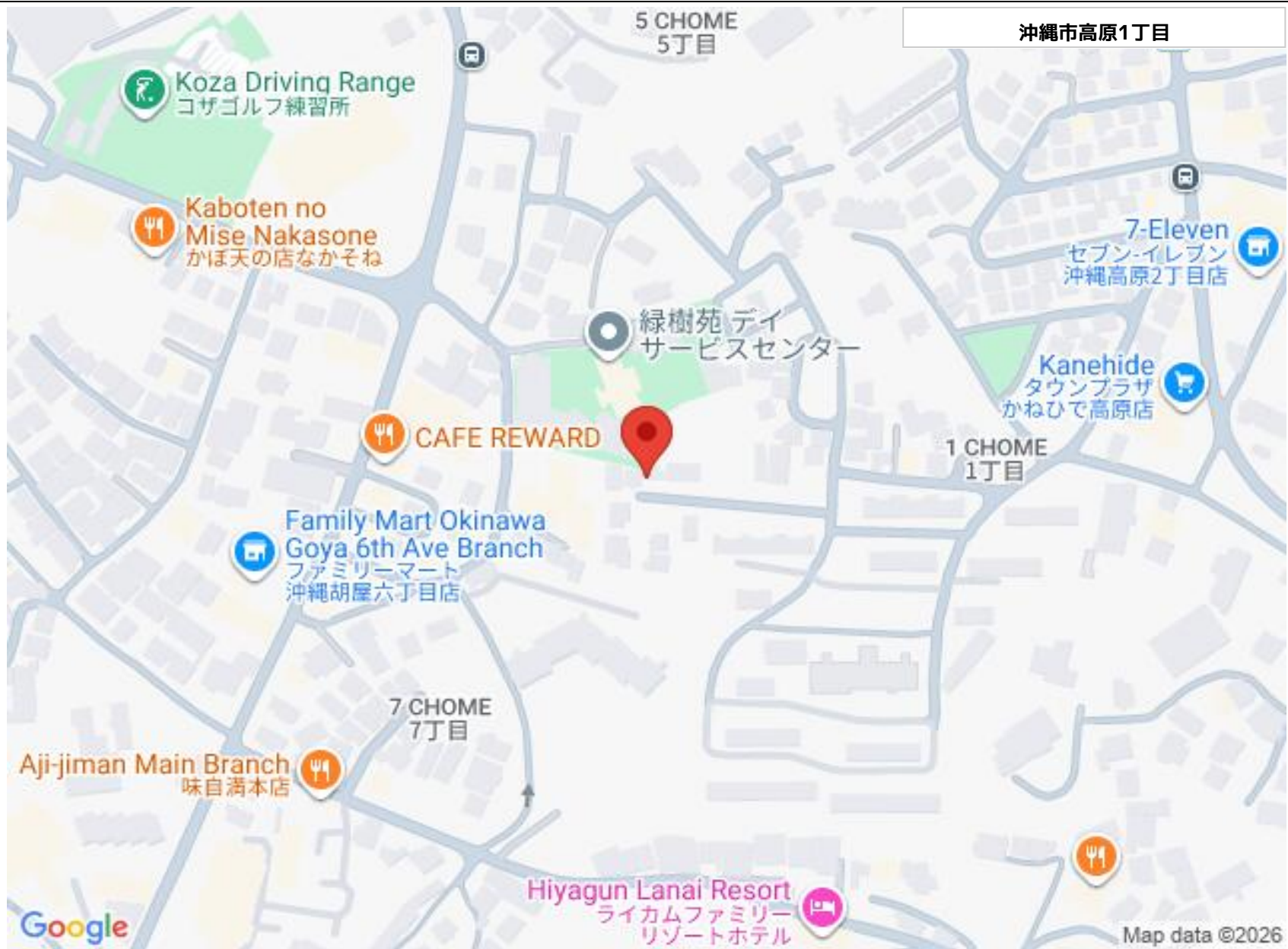
物件種別	売買一戸建て		
所在地	沖縄市高原1丁目		
価格	4,880万円		
価格備考	契約時に、手付金と印紙が必要となります。銀行保証料・手数料は銀行や物件により異なるため詳しくは担当者にお尋ねください		
間取り	4LDK	階数	2階建て
建物面積	105.98m <sup>2</sup> / 32.06坪	土地面積	236.09m <sup>2</sup> / 71.42坪
間取り詳細	洋4.5 洋4.5 洋6 洋6 LDK19 ※アンダーストッカー6帖		
私道負担	無し	接道方向	南6m
築年月	2020年09月(築5年)	引き渡し	相談
地目	宅地	土地権利	所有
用途地域	第一種中高層		
建物構造	木造		
建ぺい率 / 容積率	60% / 200%	都市計画	非線引
取引態様	仲介		
駐車場	6台		
交通	【モノレール】てだこ浦西駅: 徒歩約199分 【バス停】高原1丁目: 徒歩約6分		
物件備考	<近隣情報> ■タウンプラザかねひで高原店(徒歩4分...約350m) ...		

更新日: 2026/05/26 公開期限: 2026/06/08

TEL 098-932-0001

営業時間: 09:00~18:00

定休日: 第4水曜日・年末年始



沖縄市高原1丁目

5 CHOME  
5丁目

Koza Driving Range  
コザゴルフ練習所

Kaboten no  
Mise Nakasone  
かぼ天の店なかそね

緑樹苑 デイ  
サービスセンター

7-Eleven  
セブン-イレブン  
沖縄高原2丁目店

CAFE REWARD

Kanehide  
タウンプラザ  
かねひで高原店

1 CHOME  
1丁目

Family Mart Okinawa  
Goya 6th Ave Branch  
ファミリーマート  
沖縄胡屋六丁目店

7 CHOME  
7丁目

Aji-jiman Main Branch  
味自満本店

Hiyagun Lanai Resort  
ライカムファミリー  
リゾートホテル

Map data ©2026

## 株式会社ハウステラ 沖縄市本店

〒904-0031 沖縄県沖縄市上地 3-2-20

沖縄県知事(1)第5280号

TEL 098-932-0001

営業時間: 09:00~18:00

定休日: 第4水曜日・年末年始