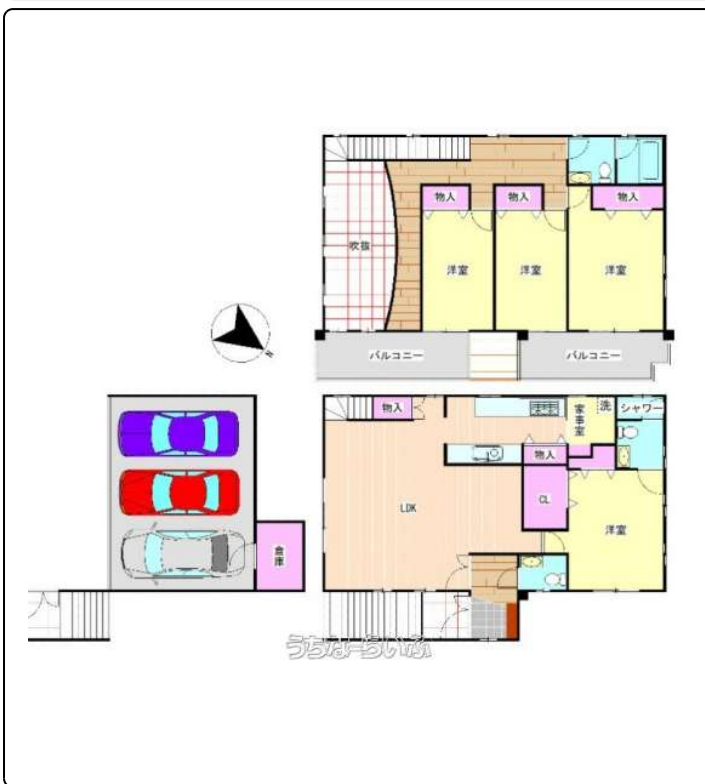


【沖縄市宮里3丁目】車庫付き！提携銀行相談できます。付近物件もお探しの方は是非ハウステラまでご連絡ください！登録家賃35万現状家賃32万



【設備・こだわり条件】：システムキッチン,バス/トイレ別,ユニットバス,浴槽,独立洗面所,浴室1坪以上,トイレ2ヶ所,インターフォン,BSアンテナ,ウォークインクローゼット,高台に立地,上水道,下水道,オール洋間,吹抜,外人住宅,全居室6畳以上,海が見える,日当たり良好,眺望良好

物件種別	売買一戸建て		
所在地	沖縄市宮里3丁目		
価格	6,500万円		
価格備考	契約時に、手付金と印紙が必要となります。銀行保証料・手数料は銀行や物件により異なるため詳しくは担当者にお尋ねください		
間取り	4LDK	階数	3階建て
建物面積	219.46㎡ / 66.39坪	土地面積	388.43㎡ / 117.5坪
間取り詳細	洋7.5 洋7.5 洋10 LDK32.8		
私道負担	-	接道方向	東
築年月	2006年06月(築20年)	引き渡し	相談
地目	宅地	土地権利	所有
用途地域	未指定		
建物構造	RC (鉄筋コンクリート造)		
建ぺい率 / 容積率	70% / 200%	都市計画	非線引
取引態様	仲介		
駐車場	3台		
交通	【モノレール】でだこ浦西駅: 徒歩約221分 【バス停】コザ高校前: 徒歩約10分		
物件備考	<近隣情報> ■サンエーV21食品館 宮里店 (徒歩12分/車4分……)		

更新日：2026/06/04 公開期限：2026/06/17

スマホで物件を見る



## 株式会社ハウステラ 沖縄市本店

〒904-0031 沖縄県沖縄市上地 3-2-20

沖縄県知事(1)第5280号

TEL 098-932-0001

営業時間：09:00～18:00

定休日：第4水曜日・年末年始

沖縄市宮里3丁目



## 株式会社ハウステラ 沖縄市本店

〒904-0031 沖縄県沖縄市上地 3-2-20

沖縄県知事(1)第5280号

TEL 098-932-0001

営業時間: 09:00~18:00

定休日: 第4水曜日・年末年始