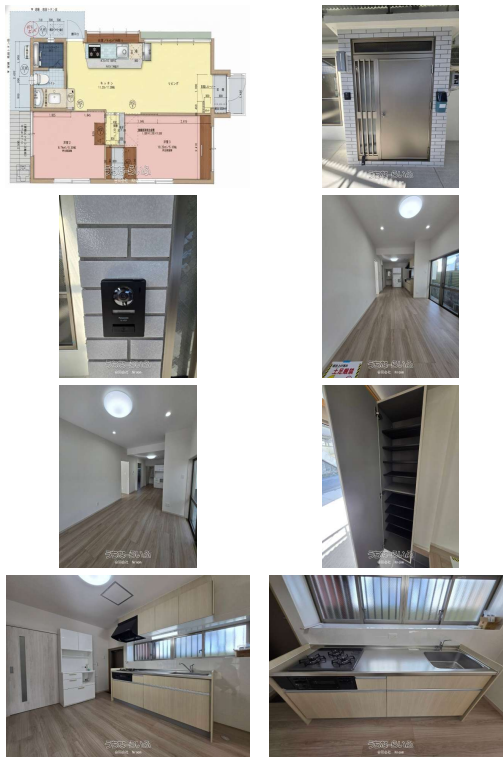


【うるま市字宮里戸建】オープンハウス開催♪土日10時～17時お気軽にお問い合わせください♪フルリノベーション済み♪うるま市江洲交差点近く平屋戸建♪駐車場並列2台、中原小学校まで徒歩5分♪周辺環境充実してます♪



【設備・こだわり条件】:ガスコンロ,コンロ三口以上,システムキッチン,バス/トイレ別,独立洗面所,冷房,インターフォン,シューズボックス,平坦地,上水道,下水道,オール洋間,リノベーション済【設備備考】:防音工事を行いサッシ取り換え済み

物件種別	売買一戸建て		
所在地	うるま市宮里		
価格	2,980万円		
価格備考	-		
間取り	2LDK	階数	1階建て
建物面積	50.06㎡ / 15.14坪	土地面積	106.83㎡ / 32.31坪
間取り詳細	洋5.3 洋5.3 ※キッチン7.36帖		
私道負担	-	接道方向	南東6m
築年月	-	引き渡し	相談
地目	宅地	土地権利	所有
用途地域	第一種中高層		
建物構造	RCB (鉄筋コンクリートブロック造)		
建ぺい率 / 容積率	60% / 200%	都市計画	非線引
取引態様	仲介		
駐車場	2台 並列 ※車種により台数変動あり		
交通	【バス停】第二江洲: 徒歩約6分		
物件備考	『周辺情報』・うるま市立 中原幼稚園 (約550m/徒歩で約7分) ...		

更新日: 2026/04/02 公開期限: 2026/04/15

スマホで物件を見る



合同会社 Nroom

〒904-0023 沖縄県沖縄市久保田 1-7-25

沖縄県知事 (2) 第5165号

TEL 098-983-8751

営業時間: 09:00~19:00 ※営業時間外でも電話対応可能です。お気軽にお問合...

定休日: 年中無休



うるま市宮里

コルネット・ナイトパブ

Raou Ramen
等鳳

Autobacs
オートバックス
ニュー具志川店

Mirano
みらの

Sanki Gushikawa
サンキ 具志川店

Toyotown Uruma Esu
沖縄トヨタ トヨタタウン
うるま江洲店

Esu Post Office
江洲郵便局

Umanchu Health and
Culture Exchange Square
うまんちゅ健康
文化交流広場

Nakahara
Elementary School
うるま市立中原小学校

Google

Map data ©2026

合同会社 Nroom

〒904-0023 沖縄県沖縄市久保田 1-7-25

沖縄県知事（2）第5165号

TEL 098-983-8751

営業時間: 09:00~19:00 ※営業時間外でも電話対応可能です。お気軽にお問合...

定休日: 年中無休