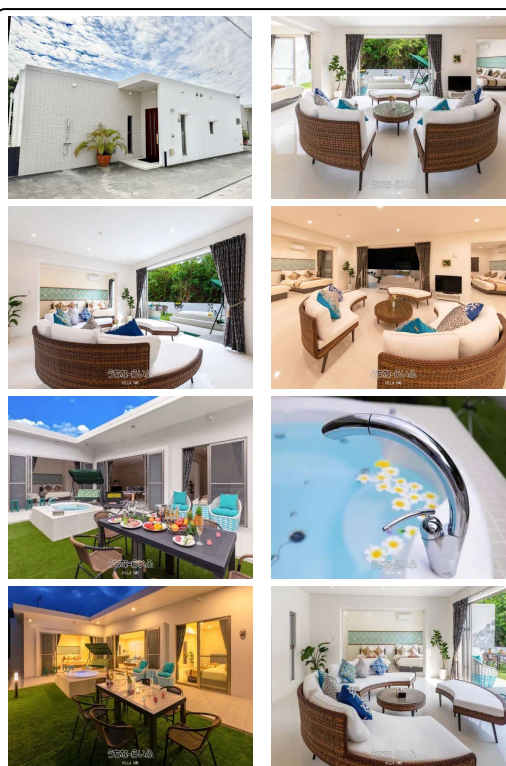
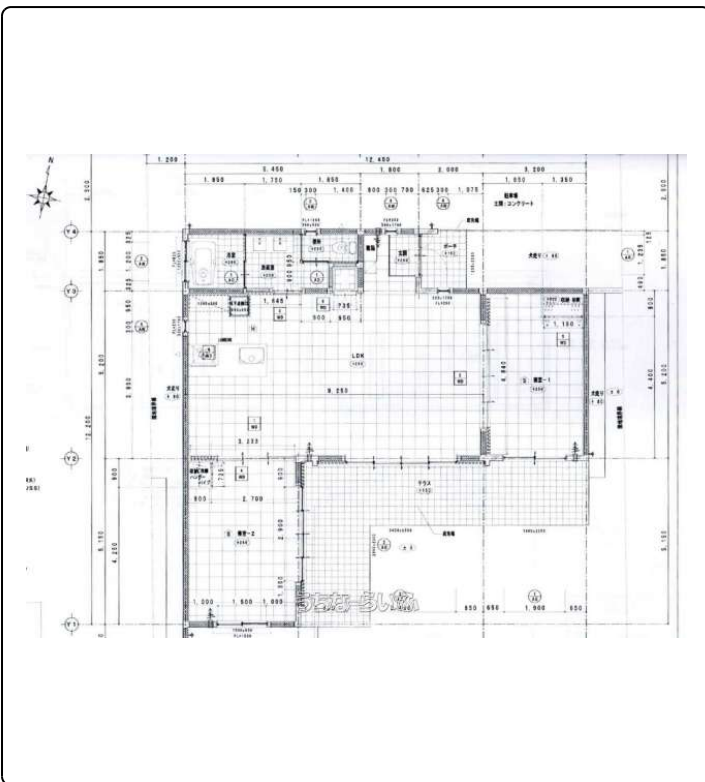


【古宇利島VILLA Carmus】 観光需要の高い古宇利島エリア、海近立地の一棟貸リゾートヴィラ
。宿泊運営中で直近年間売上約700万円規模。オーナー利用にも対応でき、運用と利用を両立できる投資用物件です。企業保養所・セカンドハウスとしての利用も可能です。一棟貸しのため繁忙期は高単価設定も...



【設備・こだわり条件】:給湯,浄水器,IHコンロ,システムキッチン,バス/トイレ別,浴槽,シャブードレッサー,独立洗面所,温水洗浄便座,冷房,暖房,洗濯機,乾燥機,冷蔵庫,テレビ,家具/家電付き,インターフォン,TVホン（TVモニター付インターホン）,室内洗濯機置き場,整形地,平坦地,南向き,上水道,プロパンガス,オール洋間,庭付き,庭10坪以上,全居室6畳以上,静かな場所【設備備考】:庭にジャグジー有り

スマホで物件を見る



VILLA IMG

〒900-0013 沖縄県那覇市牧志 1-1-14 安木屋ビル4階
沖縄県知事免許(2)5167号

<https://www.e-uchina.net/bukken/house/h-7699-7251225-0460/detail.html>

うちなーらifu物件番号:h-7699-7251225-0460 図面出力日: 2026/02/04

物件種別	売買一戸建て		
所在地	今帰仁村古宇利		
価格	7,000万円		
価格備考	-		
間取り	2LDK	階数	1階建て
建物面積	96.17m ² / 29.09坪	土地面積	230.15m ² / 69.62坪
間取り詳細	洋11 洋11 LDK30		
私道負担	有り (217.24m ²) 含まない	接道方向	北4m
築年月	2019年12月(築6年)	引き渡し	相談
地目	宅地	土地権利	所有
用途地域	無指定 無指定		
建物構造	CB（コンクリート・ブロック造）		
建ぺい率 / 容積率	- / -	都市計画	都市計画区域外
取引態様	専任媒介		
駐車場	2台 並列 ※車両サイズ等により現地にてご確認下さい。		
交通	【バス停】古宇利島物産センター: 徒歩約6分		
物件備考	宿泊施設 高単価運営が可能 安定収益 利回り 収益物件 古宇利島の海...		

更新日: 2026/02/04 公開期限: 2026/02/17

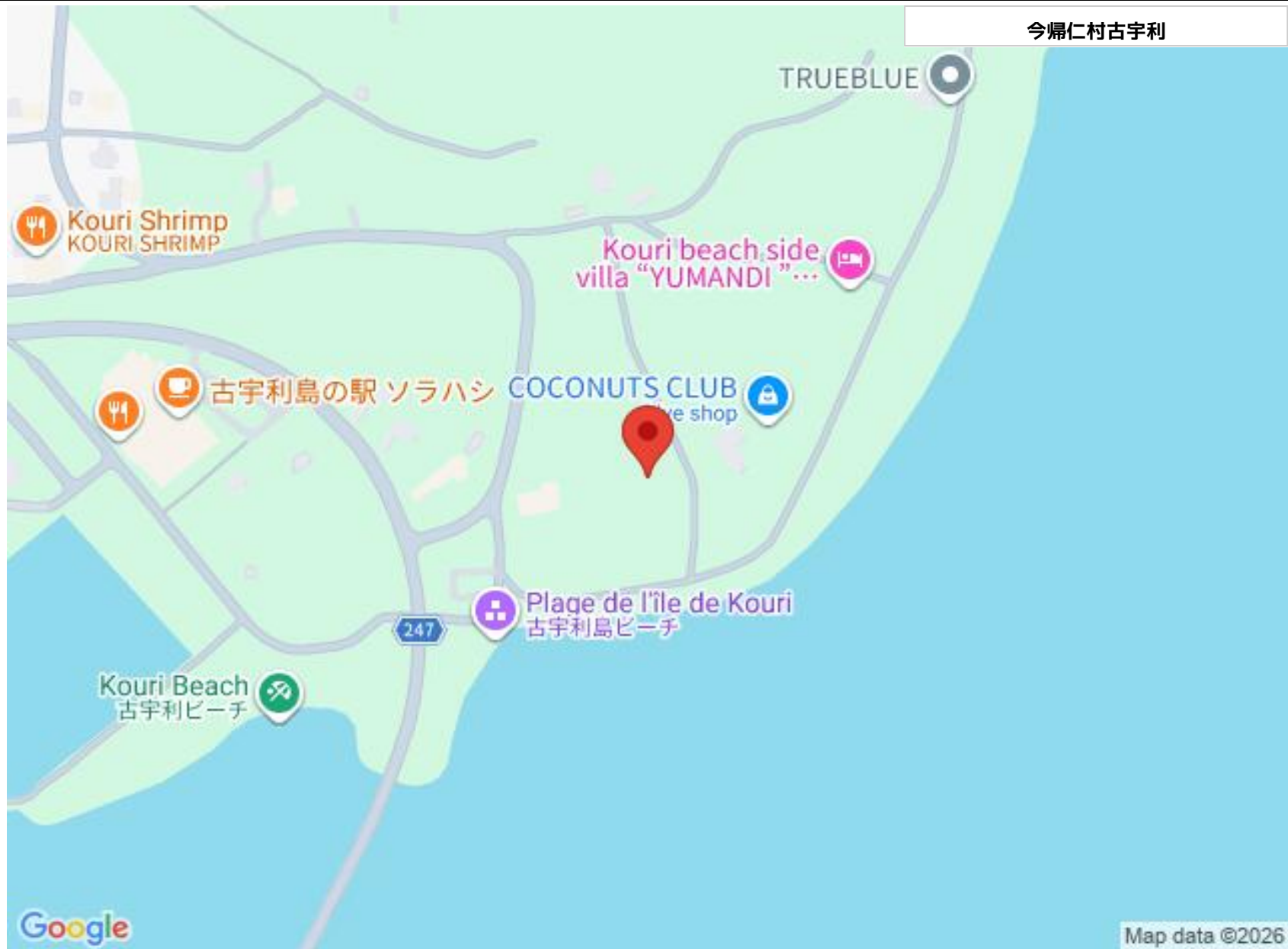
TEL 098-869-3575

営業時間: 10:00~18:00

定休日: 日曜・祝日・年末年始

※お問合せの際は、「うちなーらifu」を見た！とお伝えください。





VILLA IMG

〒900-0013 沖縄県那覇市牧志 1-1-14 安木屋ビル4階

沖縄県知事免許(2)5167号

TEL 098-869-3575

営業時間: 10:00~18:00

定休日: 日曜・祝日・年末年始