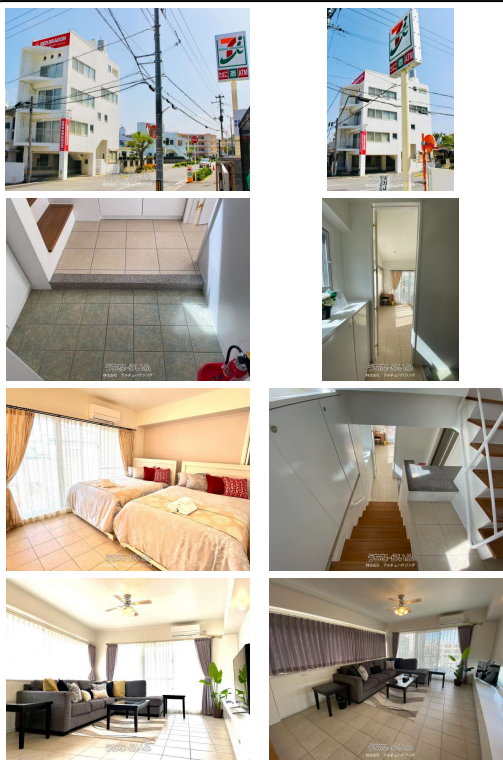


★2024年3月9日土お昼のAランチにてご紹介されました♪★浦添市牧港の4階建ての2LDK★屋上でご家族やご友人達とBBQも楽しめる広さ♪★家具家電付き★民泊としても活用できます★1階のお部屋もロフト付き★駐車場3台可★ご案内も出来ますので、お気軽にお問い合わせ下さい♪



【設備・こだわり条件】:ガスコンロ,コンロ三口以上,対面式キッチン(カウンターキッチン),バス/トイレ別,トイレ2ヶ所,温水洗浄便座,洗濯機,冷蔵庫,テレビ,家具/家電付き,TVホン(TVモニタ付インターホン),室内洗濯機置き場,シューズボックス,角地,上水道,下水道,プロパンガス,ロフト,日当たり良し

物件種別	売買一戸建て		
所在地	浦添市牧港1丁目		
価格	7,150万円		
価格備考	-		
間取り	2LDK	階数	4階建て
建物面積	123.71m ² / 37.42坪	土地面積	64.74m ² / 19.58坪
間取り詳細	-		
私道負担	無し	接道方向	西、北西
築年月	2001年07月(築24年)	引き渡し	相談
地目	宅地	土地権利	所有
用途地域	第一種住居		
建物構造	RC(鉄筋コンクリート造)		
建ぺい率 / 容積率	70% / 200%	都市計画	市街化区域
取引態様	仲介		
駐車場	1台 並列・2台目 並列 ※軽自動車含めて2台以上駐車可。		
交通	【バス停】公民館入口: 徒歩約5分		
物件備考	◆セブンイレブン浦添牧港1丁目店まで徒歩で1分 ◆サンエー浦添西海...		

更新日: 2026/06/05 公開期限: 2026/06/18

スマホで物件を見る



株式会社 アルチェハウジング

〒900-0004 沖縄県那覇市銘苅 1-4-13 2F

沖縄県知事(2)第5124号

TEL 098-917-0202

営業時間: 09:00~18:00 祝日 10:00~17:00

定休日: 土曜日・日曜日



浦添市牧港1丁目

株式会社 アルチェハウジング

〒900-0004 沖縄県那覇市銘苅 1-4-13 2F
沖縄県知事（2）第5124号

TEL 098-917-0202

営業時間: 09:00~18:00 祝日 10:00~17:00
定休日: 土曜日・日曜日