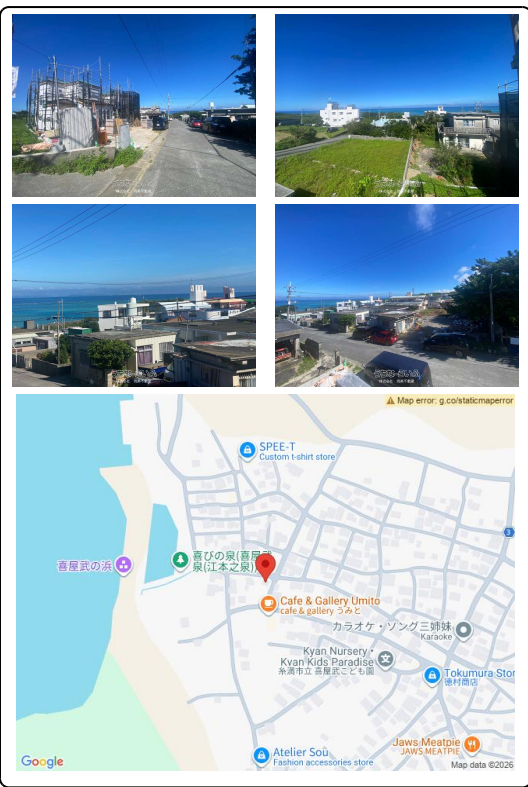
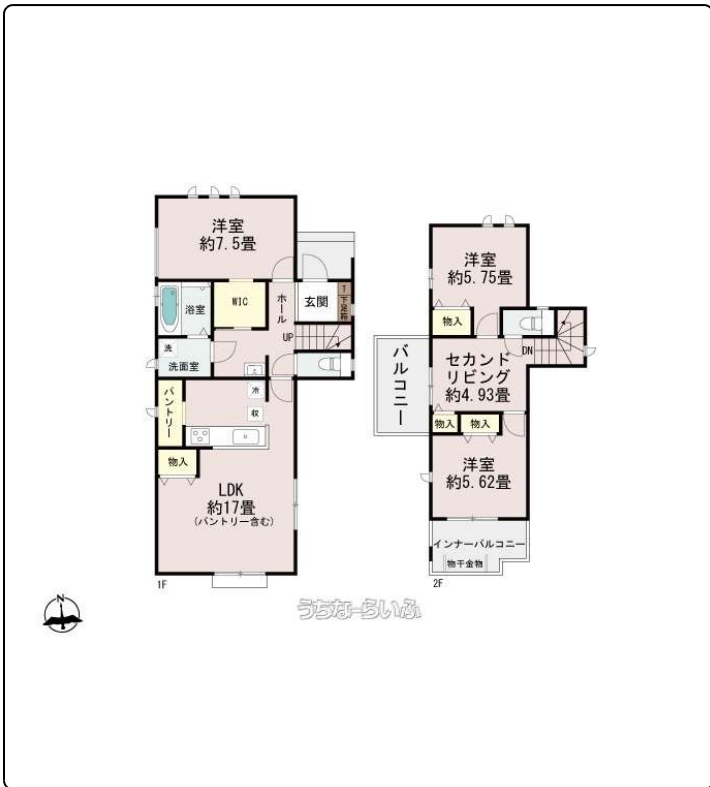


B号棟《オーシャンビュー》ゆとりの7.75帖、広々洋室並列駐車3台完備喜屋武小学校、三和中学校区域  
 インナーバルコニーで洗濯物干し可能【キャッシュバック+琉球ゴールデンキングス観戦チケットプ  
 レゼント】土・日・祝日はもちろん、お客様のご予定に合わせて、平日や夜間もご案内致します！【...



【設備・こだわり条件】:給湯,省エネ給湯器,浄水器,ガスコンロ,コンロ三口以上,対面式キッチン(カウンターキッチン),システムキッチン,バス/トイレ別,ユニットバス,浴槽,シャンプードレッサー,独立洗面所,追焚機能,浴室乾燥機,浴室1坪以上,浴室暖房,トイレ2ヶ所,温水洗浄便座,インターフォン,TVホン(TVモニター付インターホン),ディンプルキー,室内洗濯機置き場,ウォークインクローゼット,シューズボックス,床下収納,全居室収納,角地,整形地,上水道,24時間換気システム,プロパンガス,オール洋間,耐震構造,ノンホルムアルデヒド,設計住宅性能評価書,建設住宅性能評価書(新築時),フラット35・S適合証明書あり,完了検査済証,瑕疵保険(国交省指定法人)による保証,海が見える,日当たり良好,静かな場所

物件種別	売買一戸建て		
所在地	糸満市喜屋武		
価格	3,290万円		
価格備考	B号棟		
間取り	4LDK	階数	2階建て
建物面積	95.43m <sup>2</sup> / 28.86坪	土地面積	188.53m <sup>2</sup> / 57.03坪
間取り詳細	洋5.7 洋5.6 洋4.9 洋7.5 LDK17 ※パントリー付き		
私道負担	-	接道方向	北7.5m、北東、東4.9m、南東、南、...
築年月	-	引き渡し	相談
地目	宅地	土地権利	所有
用途地域	無指定		
建物構造	木造		
建ぺい率 / 容積率	60% / 200%	都市計画	市街化調整区域
取引態様	仲介		
駐車場	3台 並列 ※車種によって異なる場合があります		
交通	【モノレール】赤嶺駅: バス乗車50分 / 徒歩約150分 【バス停】喜屋武: 徒歩約3分		
物件備考	経験豊かで明るくお客様の為に！という思いの強いスタッフがそろっています。		

更新日: 2026/06/21 公開期限: 2026/07/04

スマホで物件を見る



### 株式会社 琉美不動産

〒904-0115 沖縄県北谷町美浜 1-3-11  
 沖縄県知事免許(2)第5075号

### TEL 098-943-3636

営業時間: 平日 10:00~19:00 土日祝日 10:00~19:00  
 定休日: 年末年始