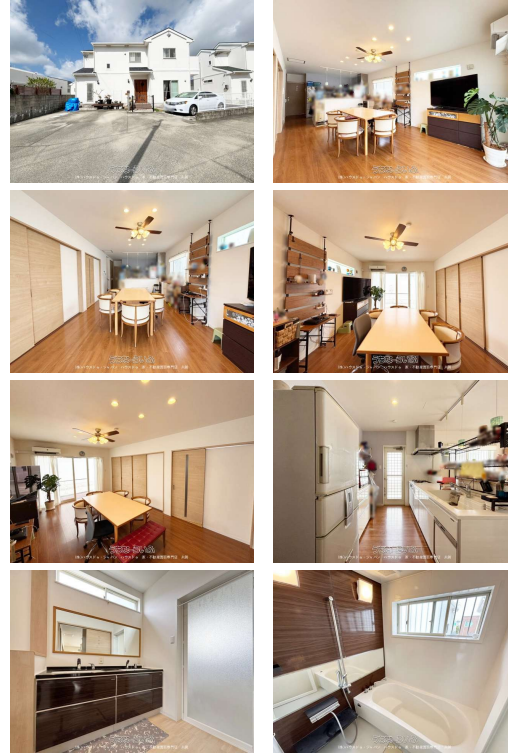


【ファミリーにおすすめ築浅物件！】4LDK、各居室収納あり♪駐車スペース4台あり！陽当り良好なウッドデッキ付！居住中のため内覧の際は、日程調整後の事前予約となりますので予めご了承ください。



【設備・こだわり条件】：コンロ三口以上、対面式キッチン（カウンターキッチン）、システムキッチン、パントリー（食器・食品の収納庫）、食器洗乾燥機、バス/トイレ別、浴槽、独立洗面所、トイレ2ヶ所、TVホン（TVモニタ付インターホン）、室内洗濯機置き場、ウォークインクローゼット、シューズインクローゼット、シューズボックス、全居室収納、水道、プロパンガス、庭付き、ウッドデッキ、日当たり良好、眺望良好、静かな場所

物件種別	売買一戸建て		
所在地	糸満市武富		
価格	4,980万円		
価格備考	-		
間取り	4LDK	階数	2階建て
建物面積	122.56m ² / 37.07坪	土地面積	111.9m ² / 33.84坪
間取り詳細	洋6.6 洋6.6 洋10.2 和4.5 LDK2 0.4		
私道負担	無し	接道方向	-
築年月	2018年(築8年)	引き渡し	相談
地目	宅地	土地権利	所有
用途地域	第一種低層		
建物構造	木造		
建ぺい率 / 容積率	50% / 100%	都市計画	市街化区域
取引態様	専属専任媒介		
駐車場	4台		
交通	【バス停】保栄茂：徒歩約4分		
物件備考	■現況：所有者居住中		

更新日：2026/04/17 公開期限：2026/04/30

スマホで物件を見る



(株)ハウズドゥ・ジャパン ハウズドゥ
家・不動産買取専門店 糸満

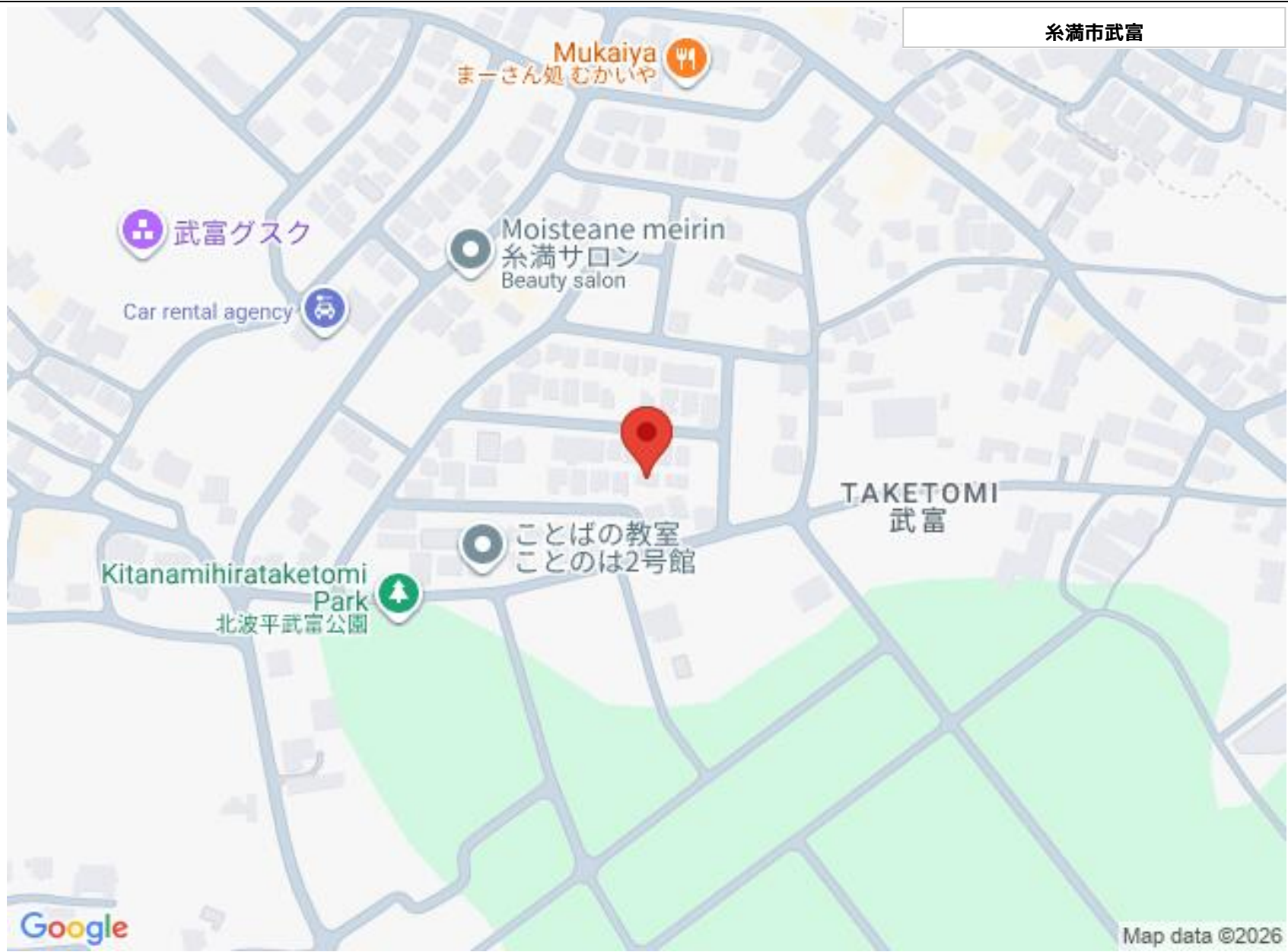
〒901-0305 沖縄県糸満市西崎 6-19-2 1階

国土交通大臣（2）第9821号

TEL 098-840-8061

営業時間：平日 09:00～17:30 土・祝日 09:00～17:30

定休日：水曜日・日曜日



(株)ハウズドゥ・ジャパンハウズドゥ家・不動産買取専門店 糸満

〒901-0305 沖縄県糸満市西崎 6-19-2 1階

国土交通大臣 (2) 第9821号

TEL 098-840-8061

営業時間: 平日 09:00~17:30 土・祝日 09:00~17:30

定休日: 水曜日・日曜日