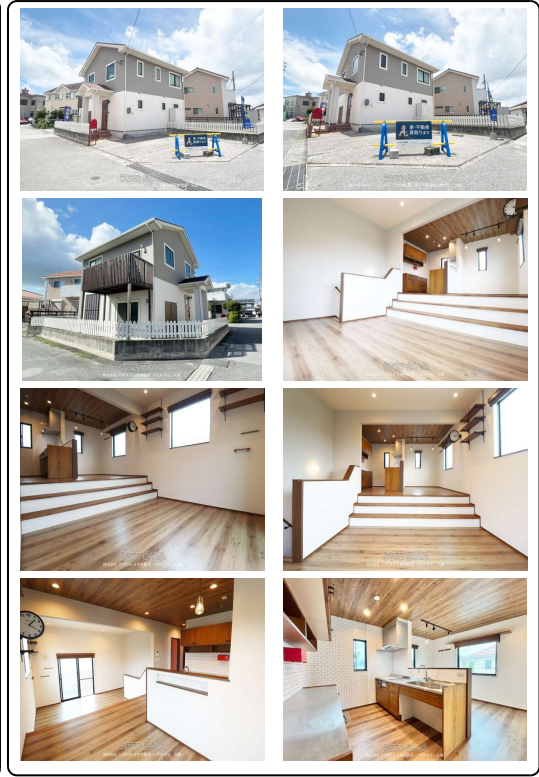
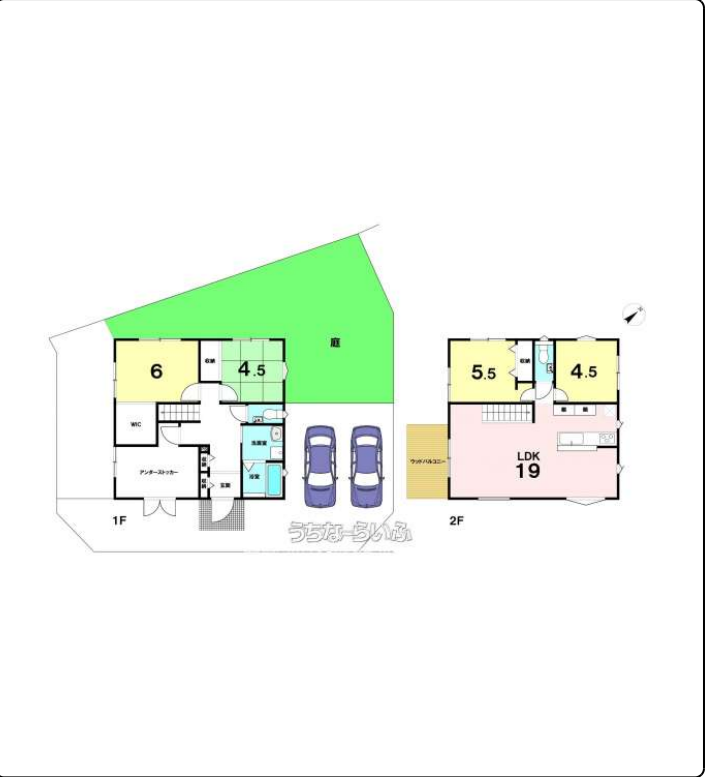


★4LDK+WIC+倉庫付き！★【空き室・内覧可！】≪三方角地・庭付き・オール電化住宅！≫南向きウッドデッキのためLDK陽当たり良好！光あふれるリビングで、家族の笑顔溢れる時間をもっと豊かにし機能性と快適さを両立させた無駄なし動線！理想の暮らしがここに♪糸満南小学校まで徒歩5分！ハウスドゥ・ジャパン系...



【設備・こだわり条件】:コンロ三口以上,対面式キッチン（カウンターキッチン）,システムキッチン,バス/トイレ別,浴槽,独立洗面所,トイレ2ヶ所,温水洗浄便座,インターフォン,TVホン（TVモニタ付インターホン）,室内洗濯機置き場,ウォークインクローゼット,グルニエ,シューズボックス,床下収納,全居室収納,角地,南道路,整形地,隣の建物との間隔が広い,南向き,上水道,下水道,EV車充電設備,宅配ボックス,オール電化,オール洋間,南面バルコニー,庭付き,ウッドデッキ,日当たり良好,静かな場所

スマホで物件を見る



(株)ハウスドゥ・ジャパン ハウスドゥ家・不動産買取専門店 糸満

〒901-0305 沖縄県糸満市西崎 6-19-2 1階  
国土交通大臣（2）第9821号

<https://www.e-uchina.net/bukken/house/h-7655-7250901-0186/detail.html>

うちなーらifu物件番号:h-7655-7250901-0186 図面出力日: 2025/12/20

物件種別	売買一戸建て		
所在地	糸満市潮崎町3丁目		
価格	4,280万円		
価格備考	-		
間取り	4LDK	階数	2階建て
建物面積	105.98㎡ / 32.05坪	土地面積	214.8㎡ / 64.97坪
間取り詳細	洋4.5 洋5.5 洋6 和4.5 LDK19 ※ 1F:アンダーストッカー付		
私道負担	無し	接道方向	北東、南東、南西
築年月	2018年08月(築7年)	引き渡し	相談
地目	宅地	土地権利	所有
用途地域	第一種低層		
建物構造	木造		
建ぺい率 / 容積率	50% / 100%	都市計画	市街化区域
取引態様	専属専任媒介		
駐車場	2台 並列		
交通	【バス停】真栄里入口: 徒歩約6分		
物件備考	□三方角地 □1階倉庫付 □オール電化住宅 ≪周辺環境≫...		

更新日: 2025/12/19 公開期限: 2026/01/01

TEL 098-840-8061

営業時間: 平日 09:00～17:30 土・日・祝日 09:00～17:30

定休日: 水曜日

※お問合せの際は、「うちなーらifu」を見た！とお伝えください。



## (株)ハウスドゥ・ジャパンハウスドゥ 家・不動産買取専門店 糸満

〒901-0305 沖縄県糸満市西崎 6-19-2 1階

国土交通大臣（2）第9821号

**TEL 098-840-8061**

営業時間: 平日 09:00～17:30 土・日・祝日 09:00～17:30

定休日: 水曜日