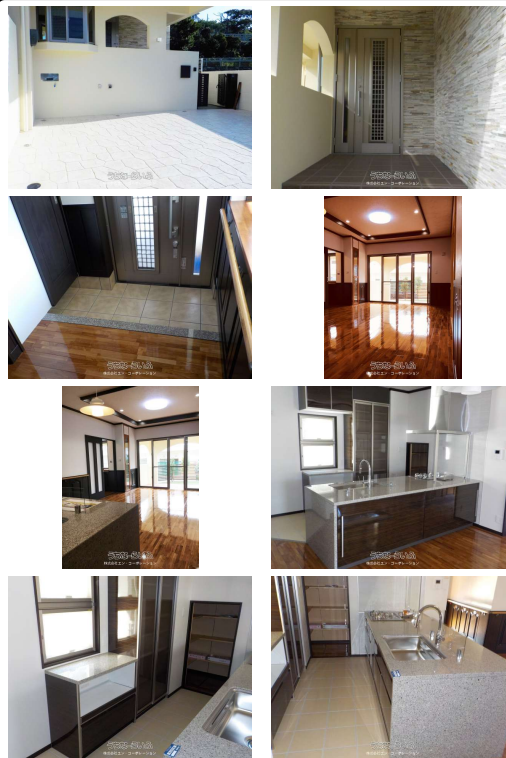


浦添市仲間に5LDK戸建て出しました(^^)二世帯住宅に♪収益物件としても可！浦添城跡近く閑静な住宅街  
 ♪ANA SPORTS PARKU浦添近くで大型犬の散歩にいかかでしょうか(^^)♪2階にカラオケ  
 ルーム有♪トイレ1階と2階に有り(^^)生活用水は全てマイナスイオン水！1階から花火が見えますよ...



【設備・こだわり条件】:給湯,浄水器,ガスコンロ,コンロ三口以上,対面式キッチン(カウンターキッチン),システムキッチン,パントリー(食器・食品の収納庫),食器洗乾燥機,バス/トイレ別,ユニットバス,浴槽,シャンプードレッサー,独立洗面所,浴室乾燥機,浴室1坪以上,浴室暖房,トイレ2ヶ所,タンクレストイレ,温水洗浄便座,冷房,暖房,乾燥機,インターフォン,TVホン(TVモニター付インターホン),24時間セキュリティ,ディンプルキー,室内洗濯機置き場,出窓,防音室,B S アンテナ,ウォークインクローゼット,シューズインクローク,シューズボックス,床下収納,高台に立地,整形地,平坦地,隣の建物との間隔が広い,上水道,下水道,24時間換気システム,プロパンガス,テラス ルーフバルコニー,南面バルコニー,庭10坪以上,バリアフリー,二世帯住宅,全居室6畳以上,完了検査済証,耐震基準適合証明書あり,新築時・増改築時の設計図あり,瑕疵保険(国交省指定法人)による保証,駐輪場,海が見える,日当たりよし,眺望よし,静かな場所【設備備考】:床下強制換気、天井強制換気付きで快適住まい(\*^-^\*)

スマホで物件を見る



## 株式会社エン・コーポレーション

〒901-2131 沖縄県浦添市牧港 2-33-7 ライオネットビル702

県知事番号(2)第5126号

物件種別	売買一戸建て		
所在地	浦添市仲間2丁目		
価格	1億1,000万円		
価格備考	-		
間取り	5LDK	階数	2階建て
建物面積	144.76㎡ / 43.78坪	土地面積	239㎡ / 72.29坪
間取り詳細	洋6 洋7.7 洋7.3 洋5.6 和6 LDK1 9.3		
私道負担	無し	接道方向	-
築年月	2020年01月(築6年)	引き渡し	相談
地目	宅地	土地権利	所有
用途地域	第一種低層		
建物構造	RC(鉄筋コンクリート造)		
建ぺい率 / 容積率	50% / 100%	都市計画	-
取引態様	専属専任媒介		
駐車場	3台 並列		
交通	【バス停】仲間:徒歩約3分		
物件備考	大型犬の飼育・散歩にいかがでしょうか(^^) / ■現況:所有者居住...		

更新日:2026/05/13 公開期限:2026/05/26

TEL 098-988-3821

営業時間:10:00~18:00

定休日:土曜・日曜・祝日(事前予約にて対応)