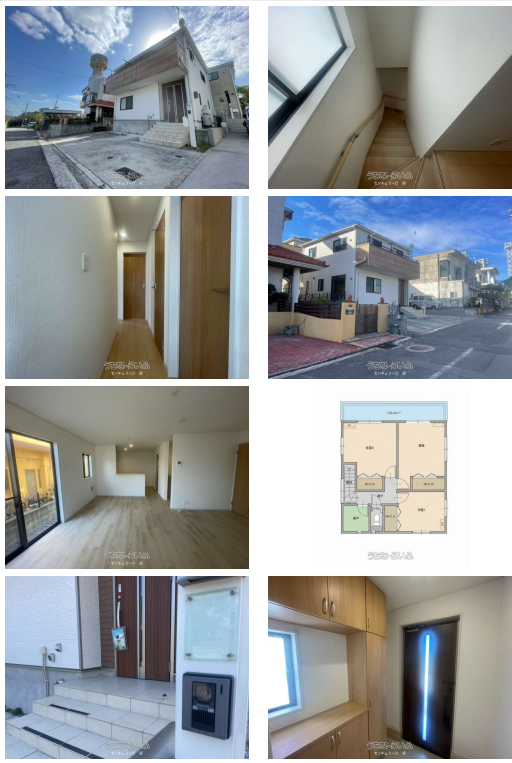


価格改定いたしました。内見受付中です！沖縄市美里エリア/沖縄南ICまで、車で7分。車移動が多い世帯には、便利な立地。住環境も良い静かな住宅街の一角。収納が多い住宅ですので、趣味などでお荷物が多い世帯には住みやすい物件となっております。また、子育て世帯に嬉しい豊富な遊具やバスケットもある人気の八重島...



【設備・こだわり条件】:給湯,ガスコンロ,コンロ三口以上,対面式キッチン(カウンターキッチン),食器洗乾燥機,バス/トイレ別,浴槽,独立洗面所,浴室乾燥機,浴室1坪以上,トイレ2ヶ所,TVホン(TVモニタ付インターホン),ディンプルキー,室内洗濯機置き場,ウォークインクローゼット,シューズボックス,床下収納,全居室収納,階段下収納,高台に立地,整形地,平坦地,上水道,下水道,プロパンガス,ルーフバルコニー,耐震構造,全室2面採光,設計住宅性能評価書,建設住宅性能評価書(新築時),完了検査済証,新築時・増改築時の設計図あり,瑕疵保険(国交省指定法人)による保証,駐輪場,日当たりよし,眺望よし,静かな場所,内装(床・壁・天井など)

スマホで物件を見る



## センチュリー21 紹

〒901-0302 沖縄県糸満市潮平 711-30  
 沖縄県知事免許番号(2)第5079号

物件種別	売買一戸建て		
所在地	沖縄市美里6丁目		
価格	3,590万円		
価格備考	仲介手数料・所有権移転登記費用・火災保険・売買契約時印紙代がかかります。※司法書士事務所・金融機関は提携先がございますので、ご紹介可能です。お気軽にお問合せください。い。		
間取り	3SLDK	階数	2階建て
建物面積	97m <sup>2</sup> / 29.34坪	土地面積	115.25m <sup>2</sup> / 34.86坪
間取り詳細	洋7.5 洋7.5 洋5.2 SLDK2 ※1階家事室(2帖あり)。		
私道負担	無し	接道方向	北5.5m、北東、東、南東、南、南西、...
築年月	2019年06月(築7年)	引き渡し	相談
地目	宅地	土地権利	所有
用途地域	第一種中高層		
建物構造	木造		
建ぺい率 / 容積率	60% / 200%	都市計画	市街化区域
取引態様	専属専任媒介		
駐車場	3台 ※普通車2台・軽自動車1台の3台駐車可能。		
交通	【バス停】美里小学校前: 徒歩約8分		
物件備考	内見ご希望の方は、事前予約をお願い致します。※当日、内見希望は受けら...		

更新日: 2026/06/17 公開期限: 2026/06/30

## TEL 098-996-9360

営業時間: 月~土 09:00~18:00  
 定休日: 水曜・日曜日※GW・旧盆・年末年始



沖縄市美里6丁目

エナジー沖縄(株)  
Propane supplier

Motor Shop ぶーちゃん  
Used car dealer

6 CHOME  
6丁目

カーボディ登川  
Auto body shop

Re.Meiro(リ・メイロ)  
Hairdresser

あいらく居宅  
介護支援事業所

Matsumoto Nursery  
松本保育園

NTT West Okinawa  
Koza Service Center  
NTTフィールドテクノ  
九州 沖縄営業所 コザ...

ジョイカルコザ店  
Motor vehicle dealer

Leopalace  
レオパレス美来

県営八重島高層  
住宅自治会集会所  
Community center

達磨寺分院コザ中央霊園  
Cemetery

(有)真電設

Google

YAEJIMA  
八重島

Map data ©2026

## センチュリー21 紹

〒901-0302 沖縄県糸満市潮平 711-30

沖縄県知事免許番号(2)第5079号

TEL 098-996-9360

営業時間: 月~土 09:00~18:00

定休日: 水曜・日曜日※GW・旧盆・年末年始