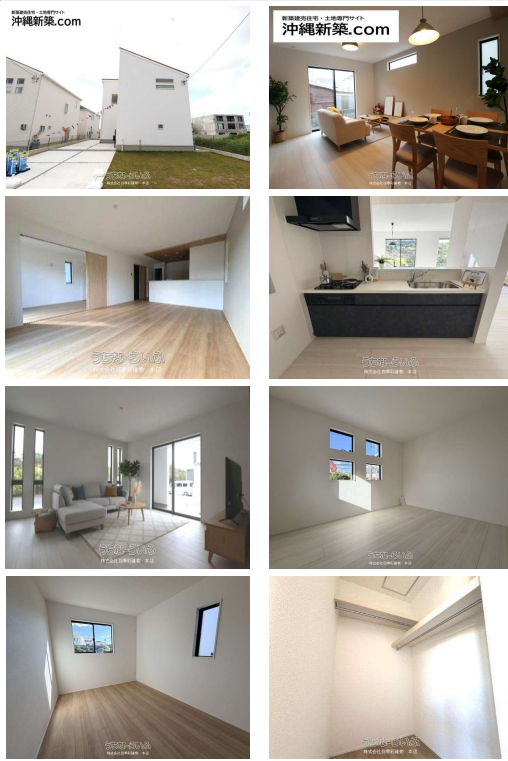


価格も広さも現地で確認したい方へ 価格だけでなく、広さや間取りのバランスまで比較しながら検討したい方に向けた建築中の新築戸建てです。資料や現地を見ながら、月々の返済や諸費用を含めた総額感、広さ、収納、暮らしやすさまで整理しながらご検討いただけます。



うちなーらいふ



【設備・こだわり条件】:給湯,省エネ給湯器,浄水器,ガスコンロ,コンロ三口以上,対面式キッチン(カウンターキッチン),システムキッチン,バス/トイレ別,ユニットバス,浴槽,シャンプードレッサー,独立洗面所,追焚機能,浴室乾燥機,浴室1坪以上,浴室暖房,温水洗浄便座,インターフォン,TVホン(TVモニタ付インターホン),ディンプルキー,室内洗濯機置き場,ウォークインクローゼット,シューズインクローク,シューズボックス,床下収納,全居室収納,平坦地,上水道,24時間換気システム,プロパンガス,南面バルコニー,庭付き,庭10坪以上,耐震構造,長期優良住宅,全室2面採光,設計住宅性能評価書,建設住宅性能評価書(新築時),フラット35・S適合証明書あり,完了検査済証,新築時・増改築時の設計図あり,瑕疵保証(不動産会社独自)付,日当たりよし,眺望よし,静かな場所【設備備考】:設備や仕様は物件により異なります。建築中のため、キッチン・浴室・洗面・収納などの仕様は同施工会社の完成物件をご内覧しながら、分かりやすくご説明します。

スマホで物件を見る



株式会社四季彩建物 本店

〒901-0152 沖縄県那覇市小禄 1-21-25

沖縄県知事免許(2)第5048号

物件種別	売買一戸建て		
所在地	名護市仲尾次		
価格	3,190万円		
価格備考	価格だけでなく、広さや立地とのバランスも見ながら検討しやすい新築戸建てです。月々の返済だけでなく、諸費用や入居時にかかる費用も含めた総額感を整理しながら、無理のない購入計画をご案内します。		
間取り	4LDK	階数	2階建て
建物面積	107.23m ² / 32.43坪	土地面積	238m ² / 71.99坪
間取り詳細	洋6.8 洋5.2 洋5.2 洋5.2 LDK16 ※間取り図や資料を見ながら広さ、収納、家事動線を確認しやすい一棟です。価格は抑えたいけれど、狭さや使い...		
私道負担	無し	接道方向	西5m
築年月	2026年(新築)	引き渡し	相談
地目	宅地	土地権利	所有
用途地域	無指定		
建物構造	木造		
建ぺい率 / 容積率	60% / 200%	都市計画	非線引
取引態様	専任媒介		
駐車場	4台 並列 ※駐車台数や停め方は車種により異なります。建築中のため、敷地形状や区画の取り方、前面道路との距離感などを資料や現地で確認しながらご検討いただけます。		
交通	【バス停】仲尾次(名護市): 徒歩約7分		
物件備考	価格も広さも確認しながら比較したい方へ 価格だけでなく、広さや立地...		

更新日: 2026/05/01 公開期限: 2026/05/14

TEL 098-840-1749

営業時間: 09:00~18:00

定休日: 水曜日、日曜日、GW、旧盆、年末年始



名護市仲尾次

Car Life Kaneshi
カーライフカネシ

なかそね鮮魚店
Fish store

名護市教育委員会
文化財羽地資料室
City or town hall

羽地学校給食センター

仲尾次の森
Park

Nakaoshi
Community Center
仲尾次公民館

Join Music
Music school

Nat'l Rte 58

仲尾次公民館
のヤブツバキ

Hanaya
花屋

名護市 羽地支所
City or town hall

黄金森之御嶽

Riuzen
(株) リウゼン

協和工業(株)

Google

Map data ©2026

株式会社四季彩建物 本店

〒901-0152 沖縄県那覇市小祿 1-21-25

沖縄県知事免許(2)第5048号

TEL 098-840-1749

営業時間: 09:00~18:00

定休日: 水曜日、日曜日、GW、旧盆、年末年始