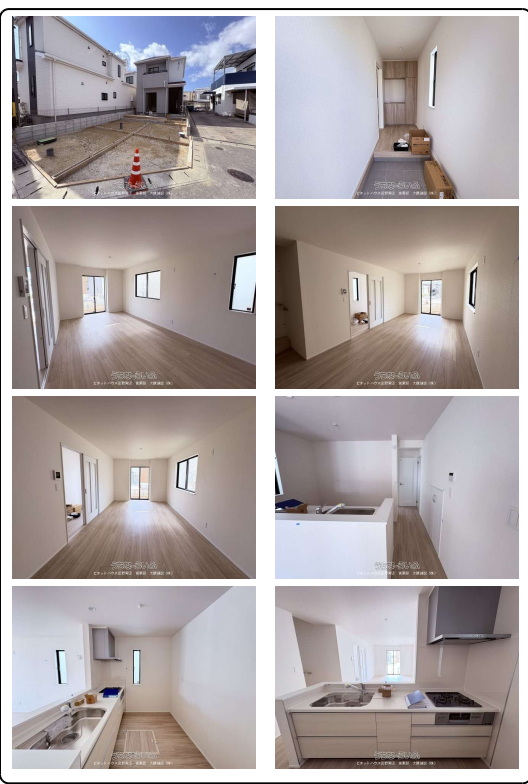


【快適な周辺環境で過ごしたい方へ!】幼稚園、小学校、中学校、スーパーも近くにある、住みやすい場所に新築戸建て出ました!ライフスタイルに合わせて、3棟の中から好きな間取りを選んでご内覧も可能です!



【設備・こだわり条件】:コンロ三口以上,対面式キッチン(カウンターキッチン),システムキッチン,バス/トイレ別,独立洗面所,トイレ2ヶ所,平坦地,南向き

物件種別	売買一戸建て		
所在地	沖縄市東1丁目		
価格	3,790万円		
価格備考	-		
間取り	2SLDK	階数	2階建て
建物面積	90.46m ² / 27.36坪	土地面積	123.34m ² / 37.31坪
間取り詳細	-		
私道負担	無し	接道方向	-
築年月	-	引き渡し	即日
地目	宅地	土地権利	所有
用途地域	第一種住居		
建物構造	木造		
建ぺい率 / 容積率	60% / 200%	都市計画	非線引
取引態様	仲介		
駐車場	2台 ※並列2台駐車可能!		
交通	【バス停】宮里小学校前: 徒歩約3分		
物件備考	◀あなたにピッタリ>> 私たちピタットハウスはおお客様の事を思い、...		

更新日: 2026/06/24 公開期限: 2026/07/07

スマホで物件を見る



ピタットハウス宜野湾店 営業部 大鏡建設 (株)

〒901-2216 沖縄県宜野湾市佐真下 37 Best Hill 佐真下 B1F
 沖縄県知事免許 (5) 第3665号

TEL 098-898-5248

営業時間: 09:30~17:00 ※日祝、第2・4水曜、第1・3・5土曜
 定休日: 日・祝祭日・第2・第4水曜・第1、第3、第5土曜日・GW・お盆・年末年始



沖縄市東1丁目

BOOK OFF/from B
フロムビー 美里店
(BOOKOFFグループ)

McDonald's
マクドナルド

ドラッグイレブン
コザ十字路店
Drug store

FamilyMart
Miyazato 1-chome
ファミリーマート
宮里一丁目店

Patisserie Orange
pâtisserie Orange

和着と酒 池原
Izakaya restaurant

San-A
サンエーV21
食品館 宮里店

1 CHOME
1丁目

上雅装工

2 CHOME
2丁目

Miyazato
Elementary School
宮里小学校

MIYAZATO
宮里

Miyazato Park
宮里公園

Map data ©2026

ピタットハウス宜野湾店 営業部 大鏡建設 (株)

〒901-2216 沖縄県宜野湾市佐真下 37 Best Hill 佐真下 B1F

沖縄県知事免許 (5) 第 3 6 6 5 号

TEL 098-898-5248

営業時間: 09:30~17:00 ※日祝、第2・4水曜、第1・3・5土曜

定休日: 日・祝祭日・第2・第4水曜・第1、第3、第5土曜日・GW・お盆・年末年始