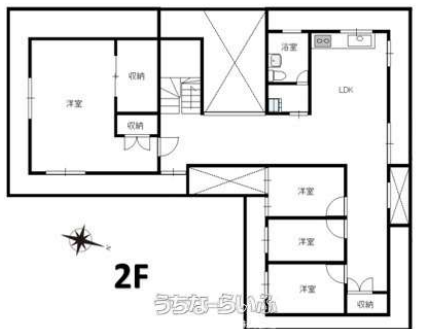


敷地126坪・建物75坪、7LDKのゆとりのある邸宅！事業用・二世帯住宅・店舗兼住宅など幅広い用途に対応可能です。また1階部分は広めの浴室・トイレを備え介護・福祉事業にもおすすめです♪



【設備・こだわり条件】:給湯,ガスコンロ,バス/トイレ別,浴槽,トイレ2ヶ所,角地,南道路,整形地,南向き,上水道,庭付き,ウッドデッキ,二世帯住宅,日当たりよし

物件種別	売買一戸建て		
所在地	与那原町板良敷		
価格	5,800万円		
価格備考	-		
間取り	7LDK	階数	2階建て
建物面積	249m <sup>2</sup> / 75.32坪	土地面積	417.64m <sup>2</sup> / 126.33坪
間取り詳細	-		
私道負担	無し	接道方向	北4.8m、東4.4m、南3.5m
築年月	1989年07月(築37年)	引き渡し	相談
地目	宅地	土地権利	所有
用途地域	第一種住居		
建物構造	RC (鉄筋コンクリート造)		
建ぺい率 / 容積率	60% / 200%	都市計画	市街化区域
取引態様	専任媒介		
駐車場	3台 ※拡張後7~8台可能		
交通	【バス停】板良敷: 徒歩約1分		
物件備考	■現況: 空き家		

更新日: 2026/06/29 公開期限: 2026/07/12

スマホで物件を見る



サファリエステート株式会社

〒900-0021 沖縄県那覇市泉崎 2-104-3

沖縄県知事(1)第5325号

TEL 098-851-7847

営業時間: 09:00~18:00

定休日: 日曜日



与那原町板良敷

Hatchan Shokudo  
たけの子食堂(旧  
はっちゃん食堂)

Itarashiki  
板良敷

Southern Cross  
サザンクロス  
Pet groomer

Yutoku  
ユウトク

板良敷公民館  
Community center

ラッキーヴィレッジ・  
レーザーワークス  
Leather goods store

Cafe R  
Asian restaurant

Sumire Nursery  
すみれ保育園

Nat'l Rte 331

Map data ©2026

## サファリエステート株式会社

〒900-0021 沖縄県那覇市泉崎 2-104-3

沖縄県知事(1)第5325号

TEL 098-851-7847

営業時間: 09:00~18:00

定休日: 日曜日