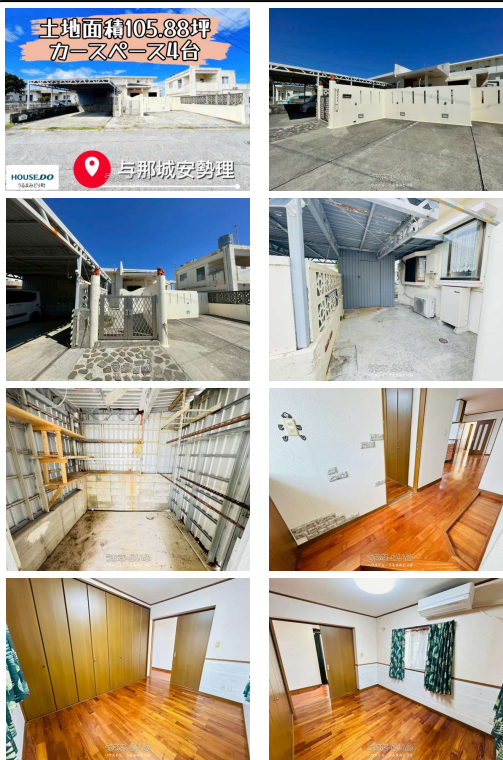


与那城小・与勝第二中学校区ゆとりの平屋ライフ。駐車場も4台並列で駐車可能！一部カーポート付き！うるま市の海中道路まで車で約12分の静かな住まいお問い合わせはハウスドゥうるまみどり町へ♪



※現状を優先致します。



物件種別	売買一戸建て		
所在地	うるま市与那城安勢理		
価格	4,180万円		
価格備考	諸経費含めたローンシュミレーション等対応可能♪物件情報多数！当店HPはこちら→ https://urumamidorimachi-housedo.com/		
間取り	5LDK	階数	1階建て
建物面積	103.59m ² / 31.33坪	土地面積	350.04m ² / 105.88坪
間取り詳細	-		
私道負担	-	接道方向	-
築年月	2003年09月(築22年)	引き渡し	相談
地目	宅地	土地権利	所有
用途地域	未指定		
建物構造	CB (コンクリート・ブロック造)		
建ぺい率 / 容積率	60% / 200%	都市計画	非線引
取引態様	仲介		
駐車場	5台 並列		
交通	【モノレール】てだこ浦西駅: バス乗車122分 / 徒歩約344分 【バス停】饒辺: 徒歩約6分		
物件備考	増築部分あり！！(和室・和室の隣の部屋) < 近隣情報 > ...		

更新日：2026/06/09 公開期限：2026/06/22

スマホで物件を見る



ハウスドゥうるまみどり町

〒904-2215 沖縄県うるま市みどり町 4-6-7

沖縄県知事(2)第5047号

TEL 098-988-5580

営業時間：09:00～18:00

定休日：水曜日・年末年始・お盆

