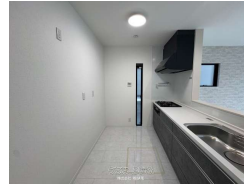
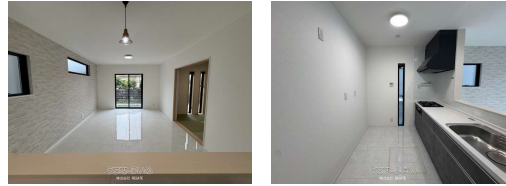


【土日祝日13時～17時見学会開催♪】夕方以降夜間の内覧可※要予約。耐震、耐風、劣化対策、断熱、一次エネルギー消費量全て最高等級取得♪詳しくは担当長嶺までお気軽にご連絡下さい！



【設備・こだわり条件】:給湯,省エネ給湯器,浄水器,ガスコンロ,コンロ三口以上,対面式キッチン(カウンターキッチン),システムキッチン,パントリー(食器・食品の収納庫),バス/トイレ別,ユニットバス,浴槽,シャブードレッサー,浴室1坪以上,トイレ2ヶ所,温水洗浄便座,TVホン(TVモニタ付インターホン),ディンプルキー,室内洗濯機置き場,ウォークインクローゼット,シューズインクローゼット,シューズボックス,床下収納,全居室収納,階段下収納,南道路,高台に立地,南向き,上水道,複層ガラス,24時間換気システム,宅配ボックス,プロパンガス,全室2面採光,設計住宅性能評価書,新築時・増改築時の設計図あり,瑕疵保険(国交省指定法人)による保証,日当たりよし,静かな場所【設備備考】:ガス衣類乾燥機,床下・天井裏換気システム

スマホで物件を見る



## 株式会社 REGATE

〒901-0401 沖縄県八重瀬町東風平 268

沖縄県知事(2)第5002号

物件種別	売買一戸建て		
所在地	糸満市真栄里		
価格	3,198万円		
価格備考	1号棟31,980,000円(土地12,508,900円、建物17,701,000円、消費税1,770,100円) 2号棟33,980,000円(土地14,849,900円、建物17,391,000円、消費税...		
間取り	4LDK	階数	2階建て
建物面積	94.39m <sup>2</sup> / 28.55坪	土地面積	171.13m <sup>2</sup> / 51.76坪
間取り詳細	洋6 洋5.3 洋5.2 和4.5 LDK16 ※ シューズインクローゼット、ウォークインクローゼット有		
私道負担	有り(8.29m <sup>2</sup> ) 含む	接道方向	南3.5m
築年月	2026年06月(新築)	引き渡し	相談
地目	宅地	土地権利	所有
用途地域	未指定		
建物構造	木造		
建ぺい率 / 容積率	60% / 200%	都市計画	市街化調整区域
取引態様	専任媒介		
駐車場	3台 並列 ※車種によります。		
交通	【バス停】真栄里入口: 徒歩約8分		
物件備考	【住宅ローン支払い目安】 ①物件価格3,198万円、②諸経費概算2...		

更新日: 2026/07/03 公開期限: 2026/07/16

TEL 098-996-4874

営業時間: 月～土 08:00～17:00

定休日: 日曜日・祝祭日



糸満市真栄里

No.4 London Park  
ロンドン杜公園

展望台

ロンドン杜  
公園 グラウンド  
Park

グループホーム寿

SUZAKU倉庫

MAEZATO  
真栄里

Maezato  
Community Center  
真栄里公民館

Google

Map data ©2026

## 株式会社 REGATE

〒901-0401 沖縄県八重瀬町東風平 268

沖縄県知事 (2) 第 5 0 0 2 号

**TEL 098-996-4874**

営業時間: 月～土 08:00～17:00

定休日: 日曜日・祝祭日