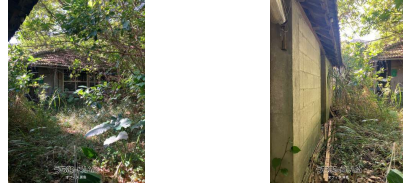


古民家(ベルビーチゴルフクラブ近く)



物件種別	売買一戸建て		
所在地	本部町辺名地		
価格	1,200万円		
価格備考	-		
間取り	-	階数	1階建て
建物面積	-	土地面積	353.42m ² / 106.9坪
間取り詳細	-		
私道負担	無し	接道方向	東5m
築年月	-	引き渡し	相談
地目	宅地	土地権利	所有
用途地域	-		
建物構造	その他		
建ぺい率 / 容積率	60% / 200%	都市計画	非線引
取引態様	売主		
駐車場	4台		
交通	-		
物件備考	現在、空き家。残地物、草木処理近日予定。古民家売買検討中のた...		

更新日：2026/05/16 公開期限：2026/05/29

スマホで物件を見る



オフィス兼島

〒900-0014 沖縄県那覇市松尾 2-7-8 協栄浮島マンション 302

沖縄県知事(2)第4919号

TEL 090-5738-6178

営業時間: 月-金 10:00~17:00

定休日: 土曜・日曜・祝日