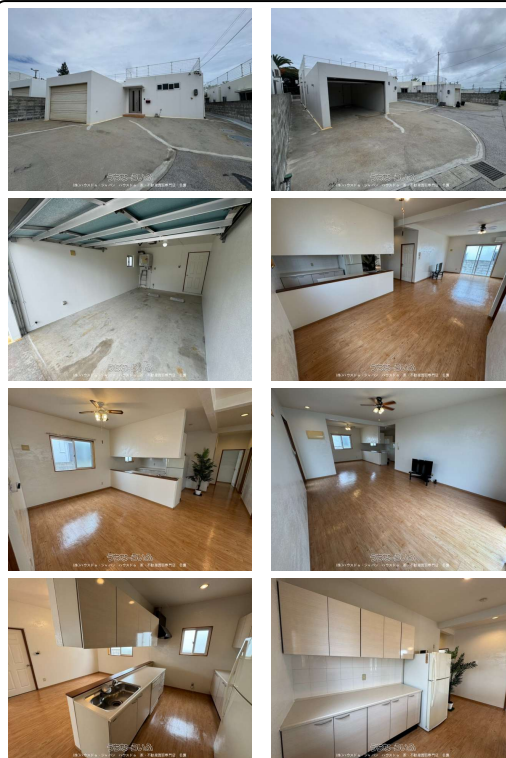
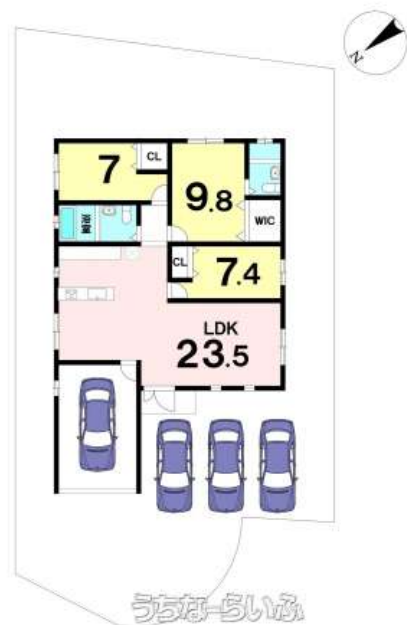


<<中古戸建金武町伊芸>>現在賃貸中！駐車場4台可、シャッター付ガレージ。屋上からのオーシャンビューが魅力です♪オーナーチェンジ物件、賃料月/210,000円/現地案内も承っております。物件詳細・現地案内は、ハウスドゥ 家・不動産買取専門店 名護までお問合せ下さい！



【設備・こだわり条件】:対面式キッチン（カウンターキッチン）,トイレ2ヶ所,乾燥機,全居室収納,上水道,オール洋間,外人住宅【設備備考】:海に近い

物件種別	売買一戸建て		
所在地	金武町伊芸		
価格	4,498万円		
価格備考	売買契約書へ貼付する収入印紙代金 手付金（契約申込金） ※詳しくは店舗までご連絡ください！		
間取り	3LDK	階数	1階建て
建物面積	137.05m ² / 41.45坪	土地面積	304m ² / 91.96坪
間取り詳細	洋9.8 洋7.4 洋7 LDK23.5		
私道負担	無し	接道方向	-
築年月	2012年09月(築13年)	引き渡し	相談
地目	雑種地	土地権利	所有
用途地域	無指定		
建物構造	RC（鉄筋コンクリート造）		
建ぺい率 / 容積率	60% / 200%	都市計画	都市計画区域外
取引態様	仲介		
駐車場	4台 並列 ※1台はシャッター付ガレージに駐車可能		
交通	【バス停】金武ICバス停: 徒歩約7分		
物件備考	■オーナーチェンジ物件 ■賃料月/210,000円 【周辺環...		

更新日：2026/02/03 公開期限：2026/02/16

スマホで物件を見る



(株)ハウスドゥ・ジャパン ハウスドゥ
家・不動産買取専門店 名護

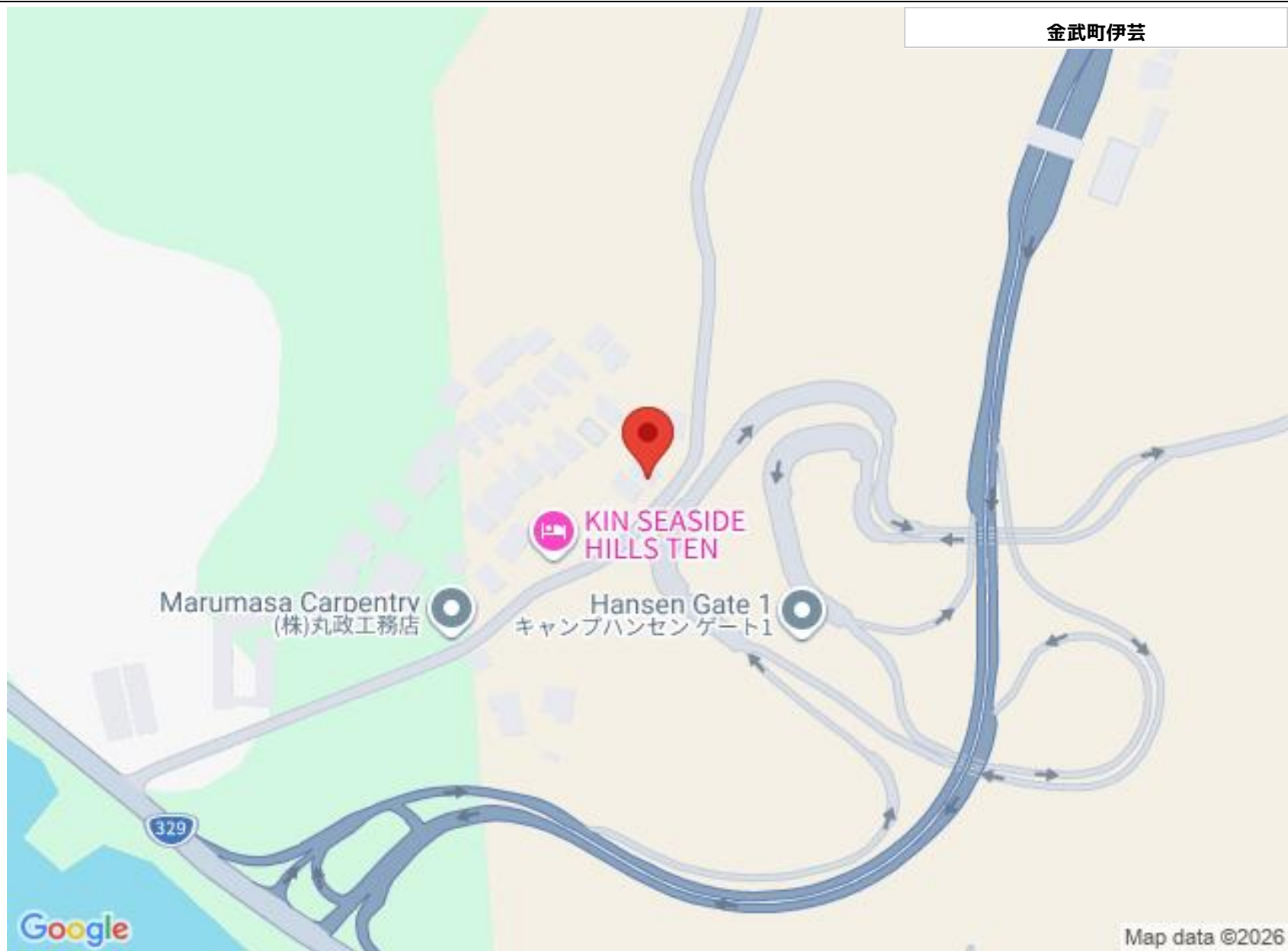
〒905-0015 沖縄県名護市大南 3-12-1

国土交通大臣（2）第9821号

TEL 0980-54-8900

営業時間: 営業時間 09:00～17:30

定休日: 水曜日



(株)ハウスドゥ・ジャパン ハウスドゥ 家・不動産買取専門店 名護

〒905-0015 沖縄県名護市大南 3-12-1

国土交通大臣（2）第9821号

TEL 0980-54-8900

営業時間: 営業時間 09:00～17:30

定休日: 水曜日