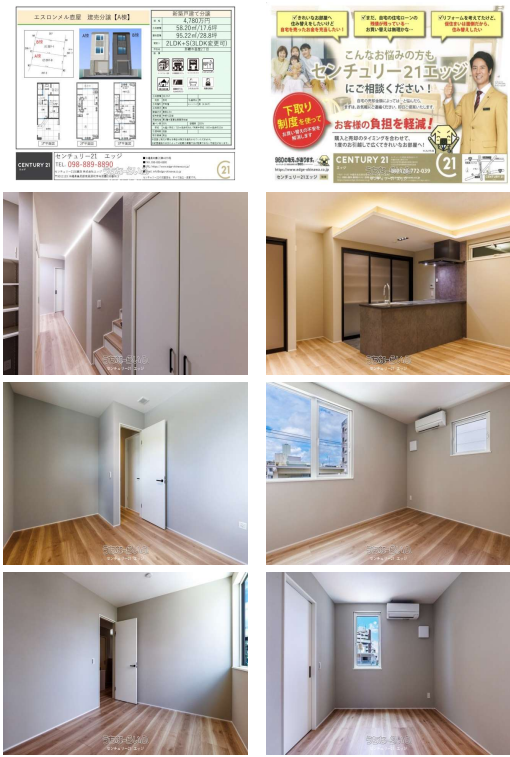


エスロンメル壺屋【A棟】モノレール安里駅まで徒歩約5分、牧志駅まで徒歩約10分の好立地に新築登場！



【設備・こだわり条件】:給湯,浄水器,システムキッチン,バス/トイレ別,浴槽,独立洗面所,トイレ2ヶ所,温水洗浄便座,インターホン,TVホン（TVモニタ付インターホン）,室内洗濯機置き場,B Sアンテナ,C Sアンテナ,ウォークインクローゼット,整形地,平坦地,駅近く,上水道,下水道,24時間換気システム ,プロパンガス,完了検査済証,瑕疵保険（国交省指定法人）による保証

スマホで物件を見る

センチュリー21 エッジ

〒901-1103 沖縄県南風原町与那覇 536-3

沖縄県知事免許(2)第4670号

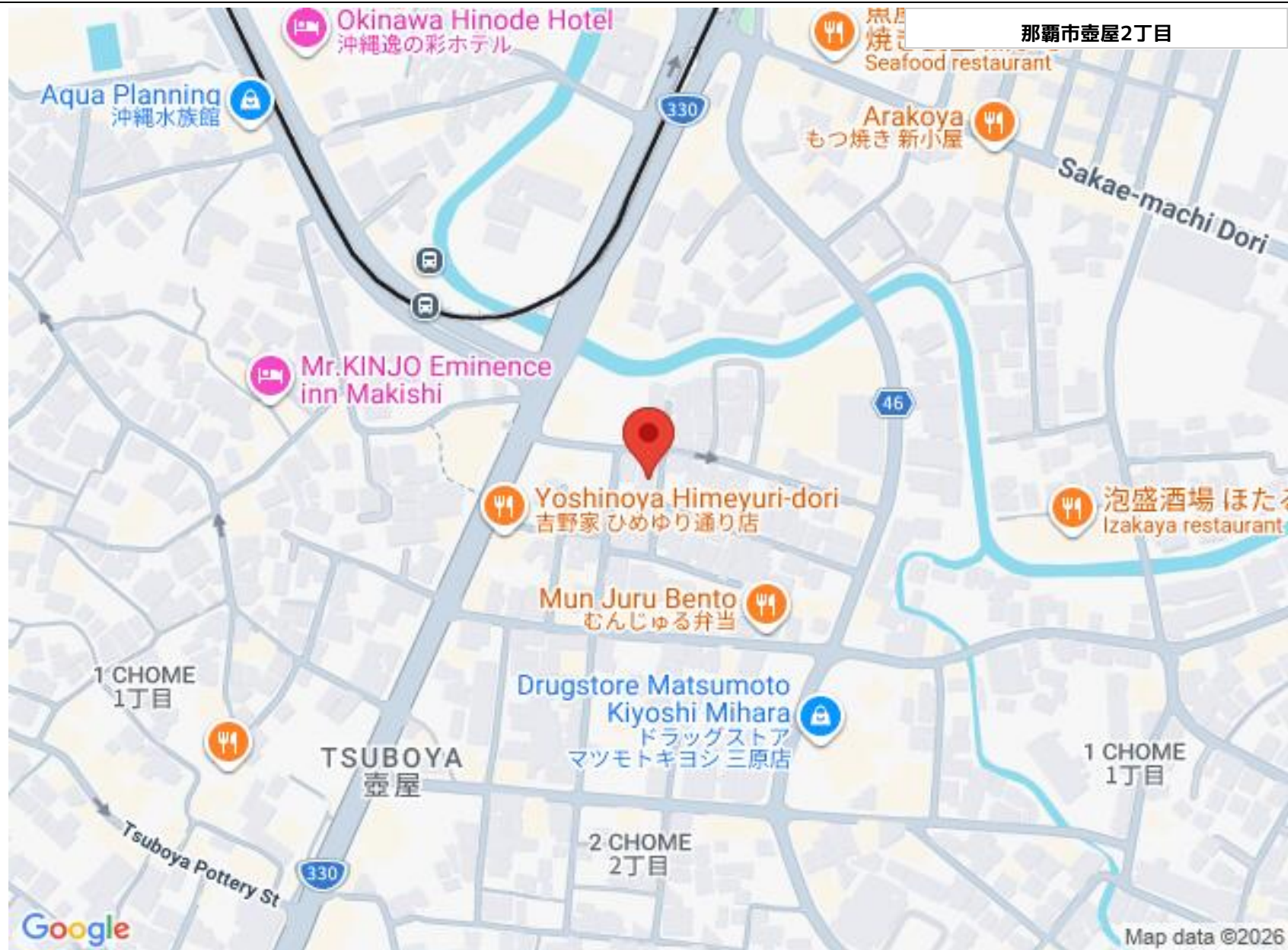
| | | | |
|------------|---|------|---------------|
| 物件種別 | 売買一戸建て | | |
| 所在地 | 那覇市壺屋2丁目 | | |
| 価格 | 4,780万円 | | |
| 価格備考 | - | | |
| 間取り | 2LDK | 階数 | 3階建て |
| 建物面積 | 95.22㎡ / 28.8坪 | 土地面積 | 58.2㎡ / 17.6坪 |
| 間取り詳細 | 洋5.5 洋4.2 LDK19 ※2LDK+S（3LDK変更可） | | |
| 私道負担 | 無し | 接道方向 | 東4.8m |
| 築年月 | | 引き渡し | 相談 |
| 地目 | 宅地 | 土地権利 | 所有 |
| 用途地域 | 第一種中高層 | | |
| 建物構造 | 木造 | | |
| 建ぺい率 / 容積率 | 60% / 200% | 都市計画 | 市街化区域 |
| 取引態様 | 売主 | | |
| 駐車場 | 1台 | | |
| 交通 | 【モノレール】安里駅: 徒歩約6分 【バス停】ひめゆり橋バス停: 徒歩約2分 | | |
| 物件備考 | ※掲載画像は同社他物件になります。 ■現況: 未着工 ■建築確認番号... | | |

更新日：2026/02/02 公開期限：2026/02/15

TEL 098-889-8890

営業時間: 09:00～18:00

定休日: 無



センチュリー21 エッジ

〒901-1103 沖縄県南風原町与那覇 536-3

沖縄県知事免許(2)第4670号

TEL 098-889-8890

営業時間: 09:00~18:00

定休日: 無