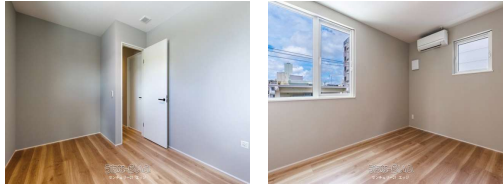
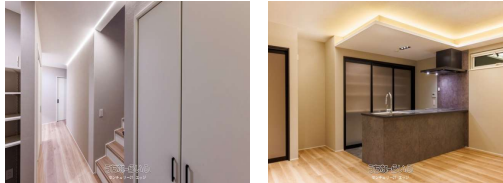


エスロンメル壺屋【A棟】モノレール安里駅まで徒歩約5分、牧志駅まで徒歩約10分の好立地に新築登場！



【設備・こだわり条件】:給湯,浄水器,システムキッチン,バス/トイレ別,浴槽,独立洗面所,トイレ2ヶ所,温水洗浄便座,インターホン,TVホン (TVモニター付インターホン),室内洗濯機置き場,B Sアンテナ,C Sアンテナ,ウォークインクローゼット,整形地,平坦地,駅近く,上水道,下水道,24時間換気システム,プロパンガス,完了検査済証,瑕疵保険 (国交省指定法人) による保証

スマホで物件を見る



センチュリー21 エッジ

〒901-1103 沖縄県南風原町与那覇 536-3

沖縄県知事免許(2)第4670号

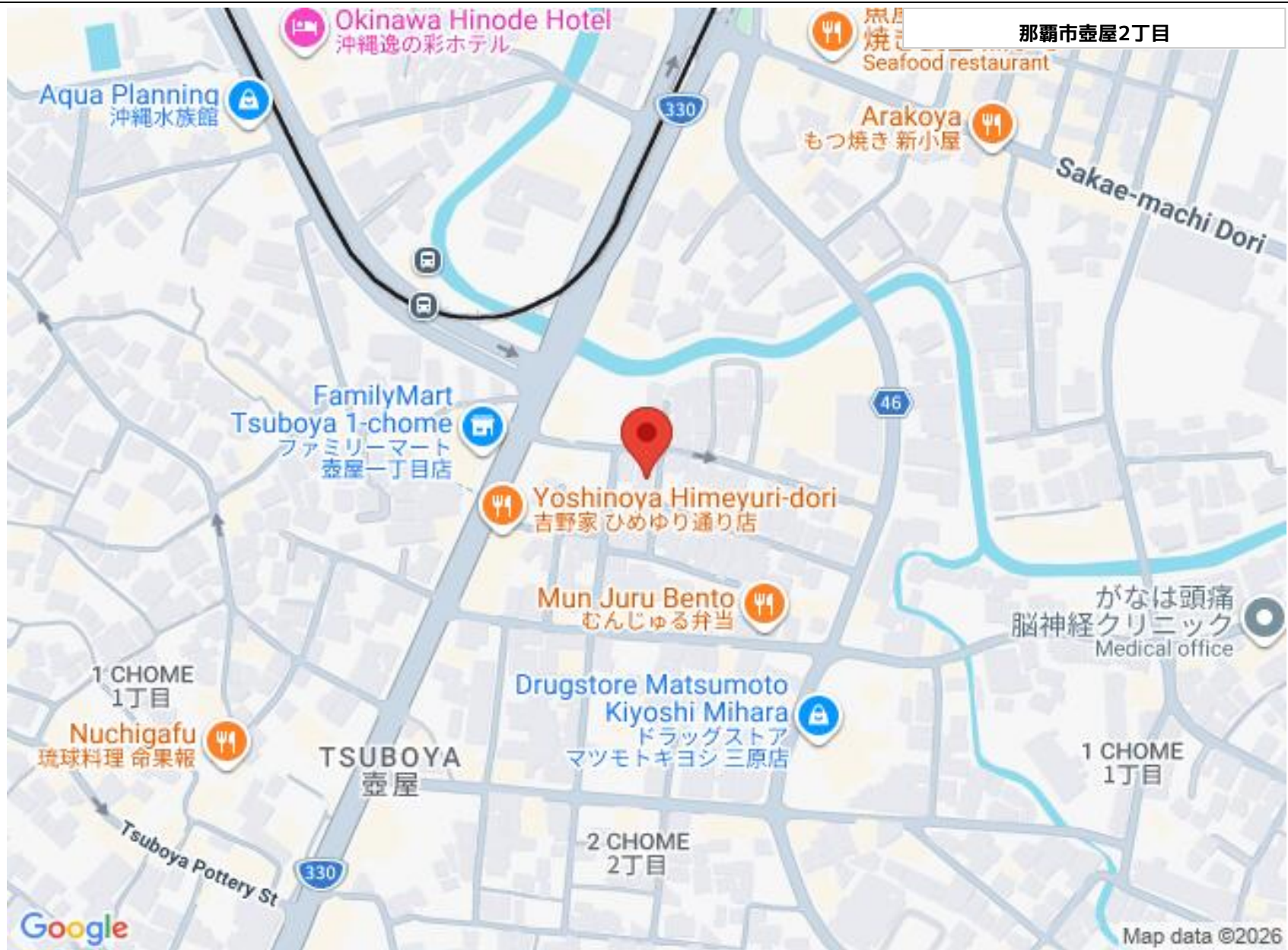
物件種別	売買一戸建て		
所在地	那覇市壺屋2丁目		
価格	4,780万円		
価格備考	-		
間取り	2LDK	階数	3階建て
建物面積	95.22m ² / 28.8坪	土地面積	58.2m ² / 17.6坪
間取り詳細	洋5.5 洋4.2 LDK19 ※2LDK+S (3LDK変更可)		
私道負担	無し	接道方向	東4.8m
築年月		引き渡し	相談
地目	宅地	土地権利	所有
用途地域	第一種中高層		
建物構造	木造		
建ぺい率 / 容積率	60% / 200%	都市計画	市街化区域
取引態様	売主		
駐車場	1台		
交通	【モノレール】安里駅: 徒歩約6分 【バス停】ひめゆり橋バス停: 徒歩約2分		
物件備考	※掲載画像は同社他物件になります。 ■現況: 未着工 ■建築確認番号...		

更新日: 2026/05/22 公開期限: 2026/06/04

TEL 098-889-8890

営業時間: 09:00~18:00

定休日: 無



センチュリー21 エッジ

〒901-1103 沖縄県南風原町与那覇 536-3

沖縄県知事免許(2)第4670号

TEL 098-889-8890

営業時間: 09:00~18:00

定休日: 無