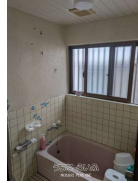


【値下げしました！！4400万→4300万】城間二丁目ファミリータイプ商業施設、学校、公園も近くにあり住みやすいエリア



【設備・こだわり条件】:バス/トイレ別,浴槽,独立洗面所,トイレ2ヶ所,上水道,下水道

物件種別	売買一戸建て		
所在地	浦添市城間2丁目		
価格	4,300万円		
価格備考	-		
間取り	4LDK	階数	2階建て
建物面積	86.58㎡ / 26.19坪	土地面積	111.46㎡ / 33.71坪
間取り詳細	洋5 洋6 和6 LDK12		
私道負担	無し	接道方向	-
築年月	1996年06月(築30年)	引き渡し	相談
地目	宅地	土地権利	所有
用途地域	第一種住居		
建物構造	RC (鉄筋コンクリート造)		
建ぺい率 / 容積率	60% / 200%	都市計画	市街化区域
取引態様	一般媒介		
駐車場	2台 並列		
交通	-		
物件備考	間取と現況が異なる場合は現況優先とさせていただきます。内覧受付は...		

更新日：2026/06/18 公開期限：2026/07/01

スマホで物件を見る



株式会社 PLUS ONE

〒901-2133 沖縄県浦添市城間 4-1-9

沖縄県知事免許番号(2)第4841号

TEL 098-988-8630

営業時間: 月-土 09:30~18:00

定休日: 日曜・祝祭日



浦添市城間2丁目

3 CHOME
3丁目

HottoMotto gusumaten
ほっともっと 城間店

Ganeko Soba
我如古そば

たぬき弁当

FamilyMart
Gusukuma 2-chome
ファミリーマート
城間二丁目店

MaxValu Iso
マックスバリュ伊祖店

保護猫カフェ&
ホテル NyanderLand

Ryukyu Bank Gusukuma
琉球銀行 城間支店

Gusukuma St

2 CHOME
2丁目

FamilyMart
ファミリーマート
サンパーク通り店

Four Seasons Steak
House - Urasoe
ステーキハウス
四季 浦添店

Jojolapa Restaurant

Town Plaza Kanehide
Pipeline Iso
タウンプラザがねひで
バイブライン伊祖店

Google

Map data ©2026

株式会社 PLUS ONE

〒901-2133 沖縄県浦添市城間 4-1-9

沖縄県知事免許番号(2)第4841号

TEL 098-988-8630

営業時間: 月-土 09:30~18:00

定休日: 日曜・祝祭日