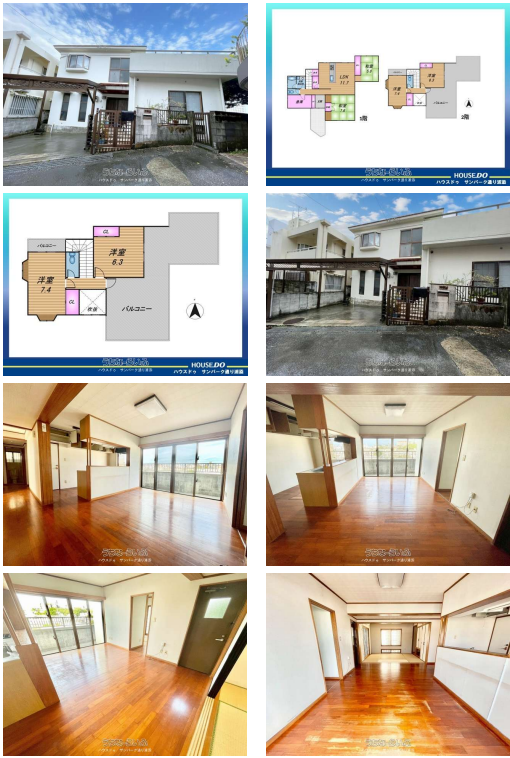
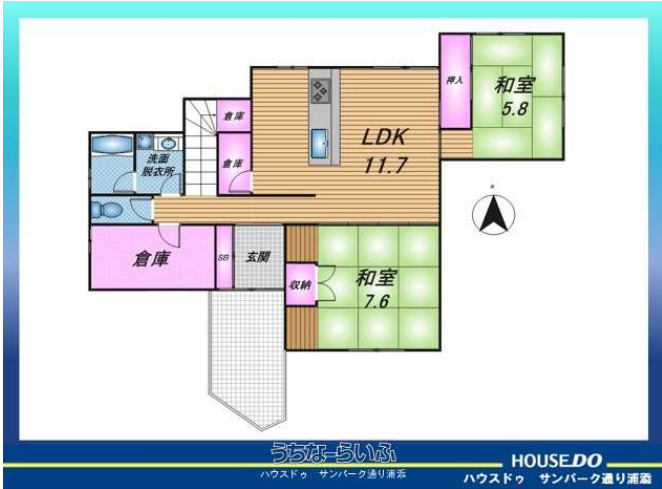


※敷地の一部の地盤沈下により、建物に若干傾きがあり、リフォームが必要となる可能性があります。敷地の一部が位置指定道路転回広場で駐車場として使用できないため、近隣に月極駐車場2台確保いたしました！内覧予約受付スタート！！閑静な住宅街の高台にあり、眺望・日当たり等良好！！城東小学校、石嶺中学校、モノ...



【設備・こだわり条件】:対面式キッチン（カウンターキッチン）,バス/トイレ別,トイレ2ヶ所,室内洗濯機置き場,全居室収納,高台に立地,上水道,下水道,日当たり良し,静かな場所

スマホで物件を見る
ハウストゥ サンパーク通り浦添
〒901-2133 沖縄県浦添市城間 4-6-2
国土交通大臣（2）第9251号

物件種別	売買一戸建て		
所在地	那覇市首里石嶺町2丁目		
価格	2,950万円		
価格備考	ご契約時に手付金と収入印紙代が別途必要となります。専属のファイナンシャルプランナー&上級相続支援コンサルタント提携♪その他、決済時に係る費用・手数料等お気軽にお問い合わせください。		
間取り	4LDK	階数	2階建て
建物面積	114.67㎡ / 34.68坪	土地面積	204.51㎡ / 61.86坪
間取り詳細	洋6.3 洋7.4 和7.6 和5.8 LDK11 .7 ※倉庫あり		
私道負担	-	接道方向	南4m
築年月	1999年05月(築26年)	引き渡し	相談
地目	宅地	土地権利	所有
用途地域	第二種低層		
建物構造	RC（鉄筋コンクリート造）		
建ぺい率 / 容積率	50% / 100%	都市計画	市街化区域
取引態様	専任媒介		
駐車場	付近有り1台8,000円・付近有り2台目6,000円 軽 ※近隣駐車場徒歩1分 引き継ぎ可能		
交通	【モノレール】石嶺駅: 徒歩約8分 【バス停】第一石嶺: 徒歩約5分		
物件備考	リニューアル記念キャンペーン開催中！！ご成約者様《10万円...		

更新日：2026/01/31 公開期限：2026/02/13

TEL 098-876-5454
営業時間: 10:00~19:00
定休日: 毎週水曜日・年末年始



ハウスドゥ サンパーク通り浦添

〒901-2133 沖縄県浦添市城間 4-6-2

国土交通大臣 (2) 第9251号

TEL 098-876-5454

営業時間: 10:00~19:00

定休日: 毎週水曜日・年末年始