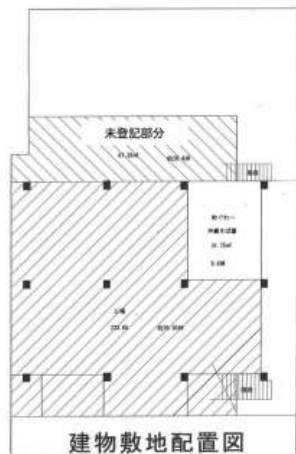
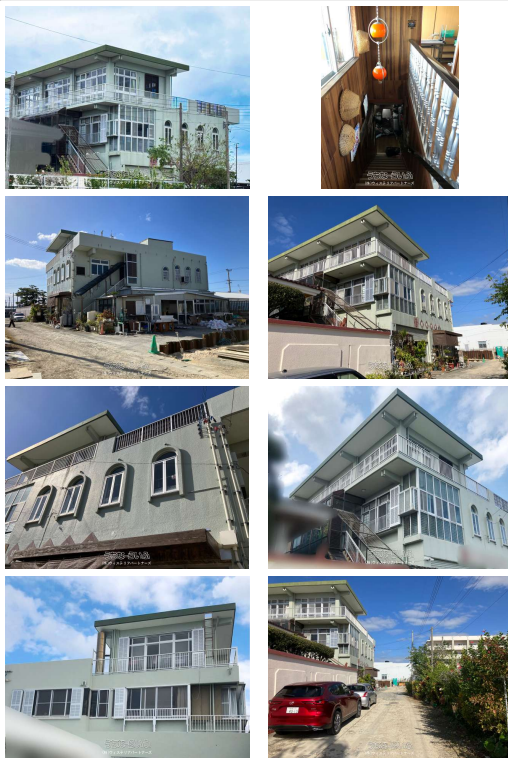


【価格調整しました！】糸満漁港近くで海まで至近！2階以上からは海がよく見えます。1階部分は元工場なので、工場、倉庫、ガレージとして使えます。改装すれば店舗としても利用可能。準工業地域なのであらゆるニーズに対応できます！



うちなーらいふ



【設備・こだわり条件】: 整形地, 平坦地, 港近く, 上水道, プロパンガス, テラス ルーフバルコニー, 海が見える, 海沿い, 日当たりよし, 眺望よし, 静かな場所

物件種別	売買一戸建て		
所在地	糸満市糸満		
価格	1億3,000万円		
価格備考	価格は、建物と土地2筆(2277番6及び2277番9)の合計金額となります。		
間取り	10SLDK	階数	3階建て
建物面積	683.78m <sup>2</sup> / 206.84坪	土地面積	511.41m <sup>2</sup> / 154.7坪
間取り詳細	※1階: 工場・倉庫(約332.78m <sup>2</sup> ), 2階: 事務所・住居(約261m <sup>2</sup> ), 3階: 事務所・住居(約90m <sup>2</sup> )。現況は2, 3階部分は住居として使用されている...		
私道負担	無し	接道方向	東5m
築年月	1978年06月(築47年)	引き渡し	相談
地目	宅地	土地権利	所有
用途地域	準工		
建物構造	RCB(鉄筋コンクリートブロック造)		
建ぺい率 / 容積率	60% / 200%	都市計画	市街化区域
取引態様	一般媒介		
駐車場	6台 縦列 並列		
交通	【バス停】糸満バスターミナル: 徒歩約1分		
物件備考	■土地は2筆合わせて150坪超 ■築47年ですが、手入れが行き届い...		

更新日: 2026/05/02 公開期限: 2026/05/15

スマホで物件を見る



(株)ウイステリアパートナーズ

〒904-2143 沖縄県沖縄市知花 6-8-17 セイワビル 201

沖縄県知事免許(2)第4730号

TEL 098-988-7100

営業時間: 09:00~18:00

定休日: 水・日曜日、祝祭日



## (株)ウイステリアパートナーズ

〒904-2143 沖縄県沖縄市知花 6-8-17 セイワビル 201

沖縄県知事免許(2)第4730号

**TEL 098-988-7100**

営業時間: 09:00~18:00

定休日: 水・日曜日、祝祭日