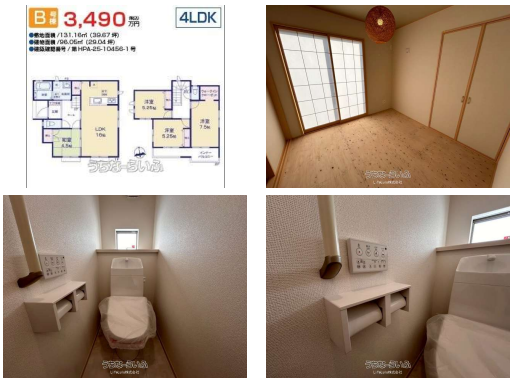


【新着物件】新築戸建て分譲開始♪建築費高騰であきらめかけてた方も大丈夫！家賃並みの支払いで夢のマイホームが実現可能です(*^艸^)



【設備・こだわり条件】:給湯,ガスコンロ,コンロ三口以上,対面式キッチン（カウンターキッチン）,システムキッチン,バス/トイレ別,ユニットバス,浴槽,シャブードレッサー,独立洗面所,浴室乾燥機,浴室暖房,トイレ2ヶ所,温水洗浄便座,インターホン,TVホン（TVモニターインターホン）,室内洗濯機置き場,ウォークインクローゼット,シューズインクロー,シューズボックス,平坦地,上水道,24時間換気システム,宅配ボックス,プロパンガス,長期優良住宅,設計住宅性能評価書,建設住宅性能評価書（新築時）,フラット35・S適合証明書あり,完了検査済証,日当たりよし

スマホで物件を見る



LifeLulu株式会社

〒904-0313 沖縄県読谷村大湾 356 A棟2階
沖縄県知事免許(2)第4772号

<https://www.e-uchina.net/bukken/house/h-7319-7250919-0014/detail.html>

うちなーらいふ物件番号:h-7319-7250919-0014 図面出力日：2026/02/04

物件種別	売買一戸建て		
所在地	読谷村瀬名波		
価格	3,490万円		
価格備考	■契約書印紙代 ■固定資産税清算金 ■所有権移転費用		
間取り	4LDK	階数	2階建て
建物面積	96.05㎡ / 29.05坪	土地面積	131.16㎡ / 39.67坪
間取り詳細	洋5.2 洋5.2 洋7.5 和4.5 LDK16		
私道負担	有り	接道方向	西6.2m
築年月	2024年11月(築1年)	引き渡し	相談
地目	宅地	土地権利	所有
用途地域	未指定		
建物構造	木造		
建ぺい率 / 容積率	60% / 200%	都市計画	非線引
取引態様	一般媒介		
駐車場	3台 並列		
交通	【バス停】瀬名波: 徒歩約2分		
物件備考	～弊社は【お客様・社員・みんなが素晴らしい、より良い（Lulu）生活...		

更新日：2026/02/02 公開期限：2026/02/15

TEL 098-988-5081

営業時間: 10:00～18:00

定休日: 土日、お盆、GW、年末年始

※お問合せの際は、「うちなーらいふ」を見た！とお伝えください。