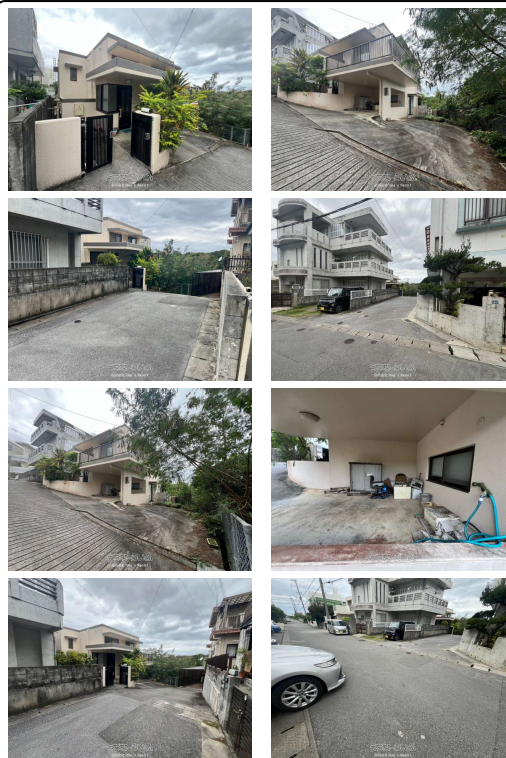


「静けさと快適さを両立。京塚のRC住宅、今がチャンス！」 閑静な住宅街に佇む住みやすい間取り。私道負担（持分1/2）はありますが、安心して暮らせます。理想の住まいをお探しの方は、ぜひお気軽にお問い合わせください。



物件種別	売買一戸建て		
所在地	浦添市経塚1丁目		
価格	5,200万円		
価格備考	私道負担あり、持ち分二分の一でのお願いします。[現況と図面が違った場合現況を優先します。]		
間取り	5LDK	階数	2階建て
建物面積	105.96㎡ / 32.05坪	土地面積	283.64㎡ / 85.8坪
間取り詳細	-		
私道負担	有り	接道方向	南
築年月	2003年09月(築22年)	引き渡し	相談
地目	宅地	土地権利	所有
用途地域	第一種低層		
建物構造	RC（鉄筋コンクリート造）		
建ぺい率 / 容積率	50% / 100%	都市計画	市街化区域
取引態様	専任媒介		
駐車場	3台		
交通	【モノレール】経塚駅: 徒歩約12分		
物件備考	契約には手付金と収入印紙が必要です※浦添市まちづくり条例地域 ■現況...		

更新日：2026/01/29 公開期限：2026/02/11

スマホで物件を見る



合同会社Toma's Resort

〒901-2201 沖縄県宜野湾市新城 2-17-8 101

沖縄県知事免許番号（2）第4751号

TEL 098-987-6601

営業時間: 09:30~18:30

定休日: 日曜・祝日



合同会社Toma's Resort

〒901-2201 沖縄県宜野湾市新城 2-17-8 101

沖縄県知事免許番号（2）第4751号

TEL 098-987-6601

営業時間: 09:30～18:30

定休日: 日曜・祝日