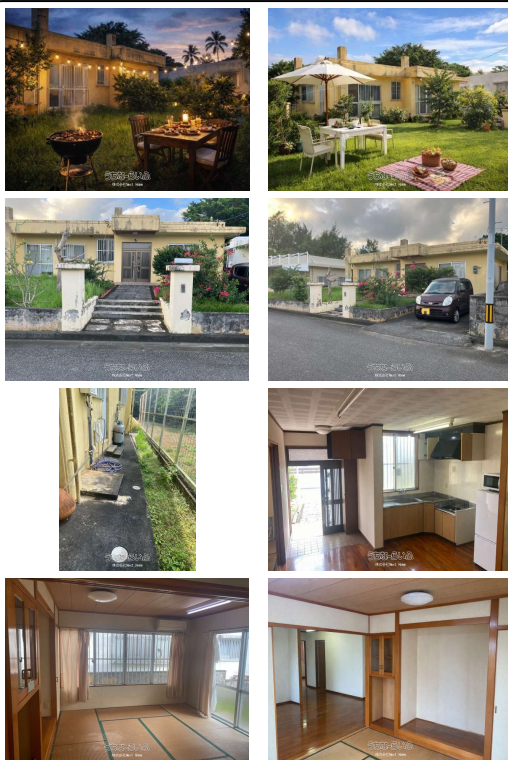


約87坪のゆとりある敷地に建つ5K平屋。部屋数が多く、ファミリーはもちろん移住やセカンドハウスにもご検討いただけます。宮古空港まで車で約10分の立地。お庭スペースではBBQも楽しめます。宮古島の空の下、光と風を感じながら、穏やかな時間を重ねていく住まい。敷地面積と部屋数を活かした、多用途...



うちなーらいふ



【設備・こだわり条件】:L字型キッチン,バス/トイレ別,浴槽,室内洗濯機置き場,シューズボックス,プロパンガス【設備備考】:浄化槽設置済

物件種別	売買一戸建て		
所在地	宮古島市平良字下里		
価格	3,700万円		
価格備考	-		
間取り	5K	階数	1階建て
建物面積	82.36m ² / 24.91坪	土地面積	289m ² / 87.42坪
間取り詳細	洋5 洋2.9 和5 和8 和4.5		
私道負担	-	接道方向	-
築年月	2002年09月(築23年)	引き渡し	相談
地目	宅地	土地権利	所有
用途地域	無指定		
建物構造	RC (鉄筋コンクリート造)		
建ぺい率 / 容積率	60% / 200%	都市計画	非線引
取引態様	一般媒介		
駐車場	1台 並列		
交通	【バス停】イオンタウン南前店: 徒歩約16分		
物件備考	■売主契約不適合責任免責 ■現況有姿引渡し ■測量なし ■位置指定道路...		

更新日: 2026/04/30 公開期限: 2026/05/13

スマホで物件を見る



株式会社Next Home

〒901-2131 沖縄県浦添市牧港 2-36-3 カナヴィアルMII1F

沖縄県知事免許番号(2)第4743号

TEL 098-943-8993

営業時間: 10:00~19:00

定休日: 水・日

宮古島市平良字下里



株式会社Next Home

〒901-2131 沖縄県浦添市牧港 2-36-3 カナヴィアルMII1F

沖縄県知事免許番号(2)第4743号

TEL 098-943-8993

営業時間: 10:00~19:00

定休日: 水・日