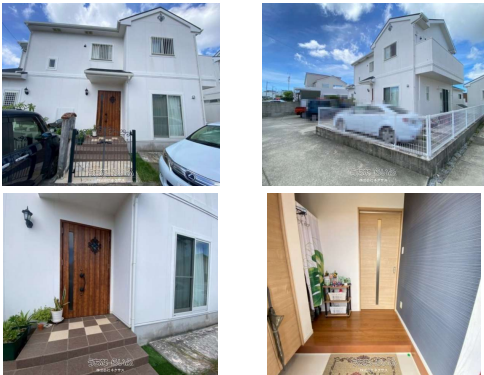


※土日・祝日・仕事終わりの遅い時間帯も対応中！★人気の糸満武富地区★広々土地111坪付きの築浅4LDK戸建★駐車場も5台以上駐車可能！室内は贅沢な作り♪大家族や2世帯住宅としても利用可能で使い方色々♪駐車場も広いので事務所と住宅の併用使用も出来そう♪ご内覧開始中！！付近糸満・豊見城市内の新築戸建てか...



【設備・こだわり条件】：コンロ三口以上,対面式キッチン（カウンターキッチン）,システムキッチン,食器洗乾燥機,バス/トイレ別,ユニットバス,浴槽,独立洗面所,トイレ2ヶ所,インターフォン,TVホン（TVモニタ付インターホン）,室内洗濯機置き場,ウォークインクローゼット,シューズインクローク,シューズボックス,平坦地,上水道,庭10坪以上,二世帯住宅,駐輪場,日当たり良し,静かな場所

スマホで物件を見る



株式会社ネクサス

〒902-0068 沖縄県那覇市真嘉比 1-22-3

沖縄県免許(2)第4701号

<https://www.e-uchina.net/bukken/house/h-7258-7251209-0374/detail.html>

うちなーらいふ物件番号:h-7258-7251209-0374 図面出力日：2025/12/20

物件種別	売買一戸建て		
所在地	糸満市武富		
価格	5,300万円		
価格備考	-		
間取り	4LDK	階数	-
建物面積	-	土地面積	370m ² / 111.92坪
間取り詳細	-		
私道負担	-	接道方向	-
築年月	2018年12月(築7年)	引き渡し	-
地目	宅地	土地権利	所有
用途地域	第一種低層		
建物構造	木造		
建ぺい率 / 容積率	50% / 100%	都市計画	市街化区域
取引態様	仲介		
駐車場	1台		
交通	-		
物件備考	※土日・祝日・仕事終わりの遅い時間帯も対応中！★人気の糸満武富地区★...		

更新日：2025/12/20 公開期限：2026/01/02

TEL 098-894-6886

営業時間: 09:00~19:00

定休日: 日曜日

※お問合せの際は、「うちなーらいふ」を見た！とお伝えください。