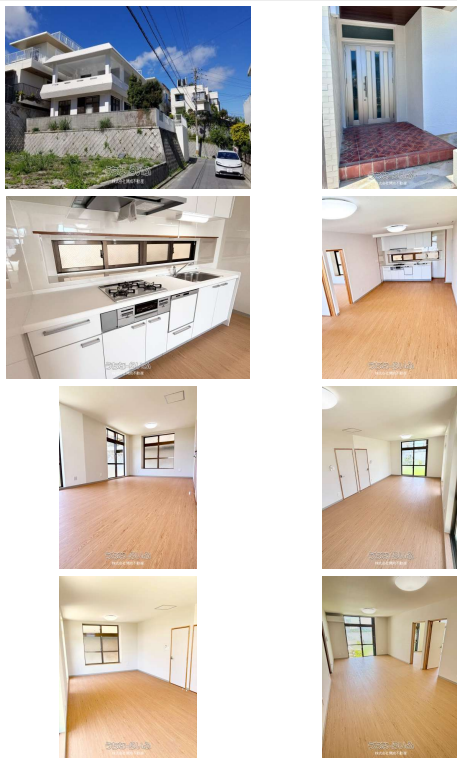


【早い者勝ち】人気の坂田小区！高台かつ道路より建物高く眺望良し！開放感あり！津波、高潮の心配なし！この辺りでも広めの土地約77.86坪が魅力です☆ 駐車場は堀車庫になっているので、広めの庭と合わせてさらに広く使えます♪駐車場の間口は少し入れにくいですが、車庫内の広さは十分なので、慣れれば難なく入れ...



【設備・こだわり条件】:給湯,ガスコンロ,コンロ三口以上,システムキッチン,食器洗乾燥機,バス/トイレ別,独立洗面所,トイレ2ヶ所,温水洗浄便座,インターフォン,室内洗濯機置き場,角地,高台に立地,整形地,平坦地,駅近く,隣の建物との間隔が広い,上水道,プロパンガス,オール洋間,南面バルコニー,庭付き,外人住宅,全室2面採光,全居室6畳以上,海が見える,日当たり良し,眺望良し,静かな場所,水回り設備交換(キッチン・浴室・洗面・トイレ),内装(床・壁・天井など),外装・その他(屋根・外壁など),リノベーション済,リフォーム済

スマホで物件を見る



株式会社開成不動産

〒903-0117 沖縄県西原町翁長 559-4

沖縄県知事(3)第4570号

物件種別	売買一戸建て		
所在地	西原町幸地		
価格	4,000万円		
価格備考	土地だけで2,600万円以上の価値があると見込めますので築年数は古いですがお得な物件です！		
間取り	2LDK	階数	2階建て
建物面積	119.02m ² / 36坪	土地面積	257.42m ² / 77.86坪
間取り詳細	洋14 洋17.5 LDK17.9 ※かなり広めの2LDK(4LDK相当の広さあり)、パーティション可能○		
私道負担	無し	接道方向	北東5m、北西5m
築年月	1979年03月(築47年)	引き渡し	即日
地目	宅地	土地権利	所有
用途地域	第二種低層		
建物構造	RC(鉄筋コンクリート造)		
建ぺい率/容積率	60%/150%	都市計画	市街化区域
取引態様	売主		
駐車場	1台 並列・付近有り2台目5,500円 並列		
交通	【モノレール】てだこ浦西駅: 徒歩約18分		
物件備考	※土地は一部借地(約83.09m ²)となっております。○附属建物...		

更新日: 2026/06/05 公開期限: 2026/06/18

TEL 098-945-8210

営業時間: 月~土 09:00~18:00

定休日: 日曜日



株式会社開成不動産

〒903-0117 沖縄県西原町翁長 559-4

沖縄県知事（3）第4570号

TEL 098-945-8210

営業時間：月～土 09:00～18:00

定休日：日曜日