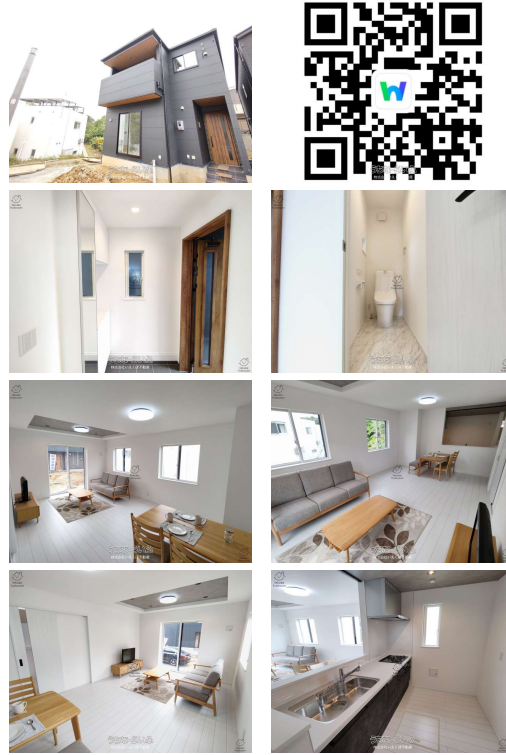


【他社と特典比較して下さい】高速（沖縄北IC）近く！那覇～名護アクセス良好！木造建築に詳しい担当者が、メリットデメリットをご案内します！住居兼事務所としての活用も可！県外から移住を検討の方もぜひ！



【設備・こだわり条件】：給湯,ガスコンロ,コンロ三口以上,対面式キッチン（カウンターキッチン）,システムキッチン,パントリー（食器・食品の収納庫）,食器洗乾燥機,バス/トイレ別,ユニットバス,浴槽,シャブードレッサー,独立洗面所,追焚機能,浴室乾燥機,浴室1坪以上,浴室暖房,トイレ2ヶ所,温水洗浄便座,TVホン（TVモニタ付インターホン）,ディンプルキー,室内洗濯機置き場,ウォークインクローゼット,シューズボックス,床下収納,整形地,平坦地,南向き,上水道,複層ガラス,24時間換気システム,プロパンガス,オール洋間,南面バルコニー,フラット35・S適合証明書あり,完了検査済証,瑕疵保険（国交省指定法人）による保証,日当たりよし,静かな場所

スマホで物件を見る



株式会社いえくぼ不動産

〒901-0304 沖縄県糸満市西川町 17-2

沖縄県知事（1）第5910号

<https://www.e-uchina.net/bukken/house/h-7127-7260219-0427/detail.html>

うちなーらいつ物件番号:h-7127-7260219-0427 図面出力日：2026/04/17

物件種別	売買一戸建て		
所在地	沖縄市登川		
価格	3,998万円		
価格備考	契約時に収入印紙・手付金が必要です。詳細は、お気軽にお問い合わせください。		
間取り	4LDK	階数	2階建て
建物面積	100.12m ² / 30.28坪	土地面積	146.86m ² / 44.42坪
間取り詳細	洋5 洋5.2 洋6 洋6 LDK18		
私道負担	無し	接道方向	西4m
築年月	2026年03月(新築)	引き渡し	相談
地目	宅地	土地権利	所有
用途地域	未指定		
建物構造	木造		
建ぺい率 / 容積率	70% / 200%	都市計画	市街化区域
取引態様	仲介		
駐車場	2台 並列		
交通	【バス停】登川: 徒歩約2分		
物件備考	◀当物件 周辺環境▶ ■北美小学校まで徒歩12分 ■美里中学校ま...		

更新日：2026/04/17 公開期限：2026/04/30

TEL 098-954-3964

営業時間：10:00～18:00

定休日：日曜日※事前予約で日曜日も対応可能

※お問合せの際は、「うちなーらいつ」を見た！とお伝えください。





株式会社いえくぼ不動産

〒901-0304 沖縄県糸満市西川町 17-2

沖縄県知事（1）第5910号

TEL 098-954-3964

営業時間：10:00～18:00

定休日：日曜日※事前予約で日曜日も対応可能