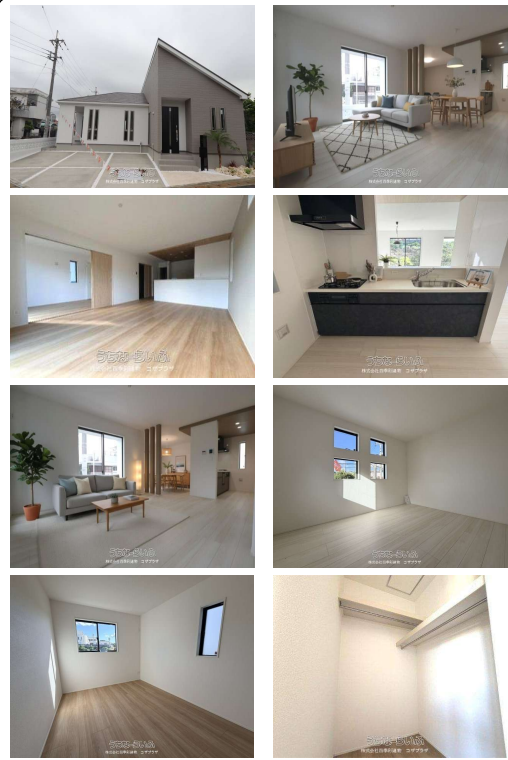


木造住宅が気になる方は現地ですっかり比較を 木造住宅が気になる方こそ、資料や現地を見ながら比較して判断しやすい建築中の新築戸建てです。広さや間取りだけでなく、木造住宅を見る時に確認したい点やRCとの違いも整理しながらご検討いただけます。



【設備・こだわり条件】:給湯,省エネ給湯器,浄水器,ガスコンロ,コンロ三口以上,対面式キッチン(カウンターキッチン),システムキッチン,バス/トイレ別,ユニットバス,浴槽,シャンプードレッサー,独立洗面所,追焚機能,浴室乾燥機,浴室1坪以上,浴室暖房,トイレ2ヶ所,温水洗浄便座,インターフォン,TVホン(TVモニタ付インターホン),ディンプルキー,室内洗濯機置き場,ウォークインクローゼット,シューズインクローク,シューズボックス,床下収納,整形地,平坦地,隣の建物との間隔が広い,上水道,EV車充電設備,24時間換気システム,プロパンガス,庭付き,耐震構造,ノンホルムアルデヒド,設計住宅性能評価書,建設住宅性能評価書(新築時),フラット3.5・S適合証明書あり,完了検査済証,新築時・増改築時の設計図あり,瑕疵保証(不動産会社独自)付,日当たり良好,眺望良好,静かな場所【設備備考】:設備や仕様は物件により異なります。建築中のため、キッチン・浴室・収納だけでなく、木造住宅を見る時に確認したい部分も同施工会社の完成物件をご内覧しながら、分かりやすくご説明します。

物件種別	売買一戸建て		
所在地	名護市仲尾次		
価格	3,490万円		
価格備考	価格だけでなく木造住宅としての考え方やRCとの違いも含めて比較しやすい新築戸建てです。月々の返済や諸費用を含めた総額感も整理しながら、分かりやすくご案内します。		
間取り	3LDK	階数	1階建て
建物面積	92.74m ² / 28.05坪	土地面積	215.22m ² / 65.1坪
間取り詳細	洋7.7 洋5.2 洋5.2 LDK20 ※図面や資料を見ながら、広さや動線、収納計画まで確認しやすい一棟です。木造住宅が初めての方も、RCや中古戸建てと...		
私道負担	無し	接道方向	北5m
築年月	2026年(新築)	引き渡し	相談
地目	宅地	土地権利	所有
用途地域	無指定		
建物構造	木造		
建ぺい率 / 容積率	60% / 200%	都市計画	非線引
取引態様	専任媒介		
駐車場	3台 並列 ※駐車台数や停め方は車種により異なります。建築中のため、敷地の使い方や区画の取り方、前面道路との距離感などを現地や資料で確認しながらご検討いただけます。		
交通	【バス停】仲尾次(名護市): 徒歩約3分		
物件備考	木造住宅が気になる方は現地ですっかり比較を 木造住宅としての広さや...		

更新日: 2026/05/01 公開期限: 2026/05/14

スマホで物件を見る



株式会社四季彩建物 コザプラザ

〒904-0034 沖縄県沖縄市山内 4-9-8 2F

沖縄県知事(2)5048号

TEL 098-979-5109

営業時間: 09:00~18:00

定休日: 水・日・お盆・年末年始・GW



株式会社四季彩建物 コザプラザ

〒904-0034 沖縄県沖縄市山内 4-9-8 2F

沖縄県知事（2）5048号

TEL 098-979-5109

営業時間：09:00～18:00

定休日：水・日・お盆・年末年始・GW