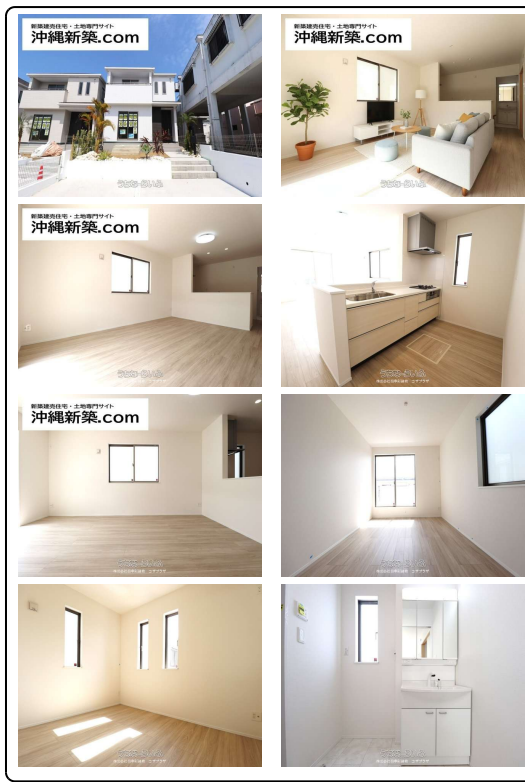


四季彩の四大特典付き木造新築 キャッシュバック+エアコン全室+オプション工事特別プライス+ウォータ  
ーサーバー2年無料！引っ越し後にかかる初期費用を抑え、すぐに新生活をスタートできます！住み替え・  
移住・初めての住宅購入も、地元密着スタッフが丁寧にサポート♪月々の支払いが不安な方、頭金に悩んで...



【設備・こだわり条件】:給湯,省エネ給湯器,浄水器,ガスコンロ,コンロ三口以上,対面式キッチン(カウンターキッチン),システムキッ  
チン,バス/トイレ別,ユニットバス,浴槽,シャンプードレッサー,独立洗面所,追焚機能,浴室暖房,TV付浴室,温水洗浄便座,冷房,暖  
房,インターフォン,TVホン(TVモニター付インターホン),ディンプルキー,室内洗濯機置き場,ウォークインクローゼット,シューズボ  
ックス,床下収納,全居室収納,南道路,整形地,平坦地,南向き,上水道,24時間換気システム,プロパンガス,庭付き,耐震構造,長期  
優良住宅,全室2面採光,設計住宅性能評価書,建設住宅性能評価書(新築時),フラット35・S適合証明書あり,完了検査済証,瑕疵保  
証(不動産会社独自)付,日当たりよし,眺望よし,静かな場所【設備備考】:初期費用をできるだけ抑えて新築住宅を検討したい方におす  
めです。住宅購入で気になる月々の支払いについてもご相談いただけます。住み替えや移住、初めての住宅購入をご検討の方もお気軽にお問  
合わせください。地元詳しいスタッフが住まい探しを丁寧にサポートいたします。現地見学も可能ですので、ぜひ実際の住環境をご確認くだ  
さい。

スマホで物件を見る



## 株式会社四季彩建物 コザプラザ

〒904-0034 沖縄県沖縄市山内 4-9-8 2F

沖縄県知事(2)5048号

物件種別	売買一戸建て		
所在地	読谷村上地		
価格	3,690万円		
価格備考	初期費用や月々の支払いなど、購入にかかる費用について分かりやすくご説明 します。住宅ローンの組み方や支払いイメージを確認しながら、無理のな い購入計画をご提案。初めての住宅購入で不安な方も、安心してご相談く...		
間取り	4LDK	階数	2階建て
建物面積	93.56㎡ / 28.3坪	土地面積	147.34㎡ / 44.57坪
間取り詳細	洋7.5 洋5.7 洋5.2 和4.5 LDK16 ※家族の暮らしやすさを考えた、使い勝手の良い間取り です。対面キッチンを中心に、LDKは家族が自然と...		
私道負担	無し	接道方向	北3.7m、南3.5m
築年月	2026年02月(新築)	引き渡し	即日
地目	宅地	土地権利	所有
用途地域	第一種低層 第二種中高層		
建物構造	木造		
建ぺい率 / 容積率	50% / 100%	都市計画	非線引
取引態様	仲介		
駐車場	2台 並列 ※車種によります。現地にてご確認ください。		
交通	【バス停】上地(沖縄県): 徒歩約3分		
物件備考	沖縄で木造新築を検討中で、不安がある方におすすめです。台風・湿気...		

更新日: 2026/04/09 公開期限: 2026/04/22

TEL 098-979-5109

営業時間: 09:00~18:00

定休日: 水・日・お盆・年末年始・GW



## 株式会社四季彩建物 コザプラザ

〒904-0034 沖縄県沖縄市山内 4-9-8 2F

沖縄県知事（2）5048号

**TEL 098-979-5109**

営業時間: 09:00~18:00

定休日: 水・日・お盆・年末年始・GW