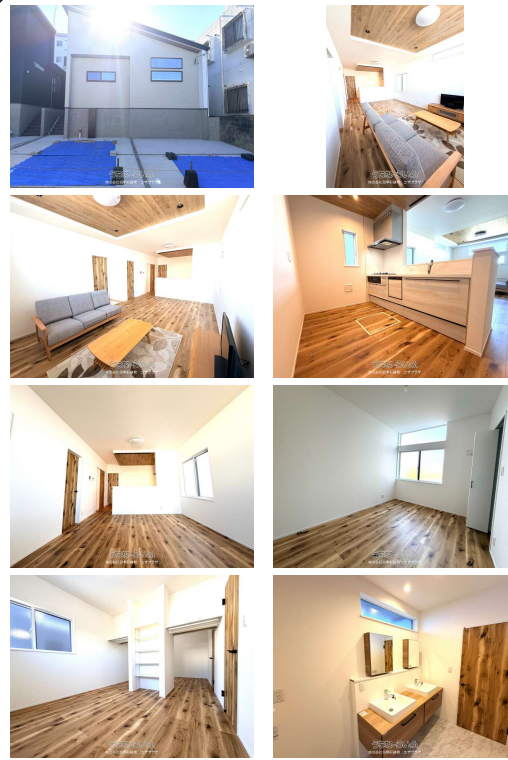
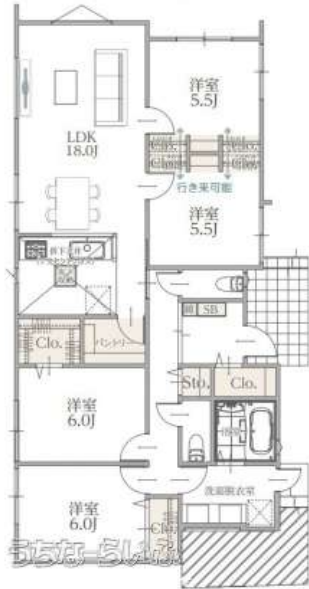


木造住宅が気になる方は現地ですっかり比較を 木造住宅が気になる方こそ、完成済みの今、現地で比較して
から判断しやすい新築戸建てです。広さや間取りだけでなく、明るさ、動線、収納まで確認でき、RCや中
古戸建てとの違いも整理しながらご検討いただけます。沖縄新築.com限定四大特典あり。

4LDK □敷地面積 / 192.52㎡ (58.23坪)
[2号棟] □延床面積 / 99.78㎡ (30.18坪)
□建築確認番号: 那BVJ-YOK25-10-0192号



【設備・こだわり条件】:給湯,省エネ給湯器,浄水器,ガスコンロ,コンロ三口以上,対面式キッチン(カウンターキッチン),システムキッ
チン,バス/トイレ別,ユニットバス,浴槽,シャンプードレッサー,独立洗面所,追焚機能,浴室乾燥機,浴室1坪以上,温水洗浄便座,冷房
,暖房,インターフォン,TVホン(TVモニター付インターホン),ディンプルキー,シューズボックス,床下収納,全居室収納,上水道,下
水道,設計住宅性能評価書,建設住宅性能評価書(新築時),完了検査済証,瑕疵保証(不動産会社独自)付【設備備考】:キッチン・浴室・
収納だけでなく、窓の位置や採光、使い勝手まで現地で確認しながらご検討いただけます。木造住宅を見る時に気になりやすい点も分かりやすく
ご説明します。

物件種別	売買一戸建て		
所在地	宜野湾市大山4丁目		
価格	5,398万円		
価格備考	価格だけでなく実際の広さや明るさまで現地で確認しながら比較できます。月々の返済や諸費用を含めた総額感に加え、木造住宅としての見方やRCとの違いも分かりやすくご案内します。※沖縄新築.com限定四大特典あり。内容...		
間取り	4LDK	階数	1階建て
建物面積	97.3m ² / 29.43坪	土地面積	192.52m ² / 58.23坪
間取り詳細	洋6 洋6 洋5.5 洋5.5 LDK18 ※図面だけでは分かりにくい広さ、動線、窓の取り方、収納の配置まで現地で確認しやすい間取りです。木造住宅が初めて...		
私道負担	無し	接道方向	北西4m
築年月	-	引き渡し	相談
地目	宅地	土地権利	所有
用途地域	第一種中高層		
建物構造	木造		
建ぺい率 / 容積率	60% / 200%	都市計画	市街化区域
取引態様	仲介		
駐車場	3台 並列 ※駐車台数や停め方は車種により異なります。完成済みのため、駐車スペースの広さや区画の取り方、前面道路との距離感まで現地で確認しながらご検討いただけます。		
交通	【モノレール】てだこ浦西駅: 徒歩約74分 【バス停】伊佐: 徒歩約6分		
物件備考	木造住宅が気になる方は現地ですっかり比較を 完成済みのため、写真や...		

更新日: 2026/04/09 公開期限: 2026/04/22

スマホで物件を見る



株式会社四季彩建物 コザプラザ

〒904-0034 沖縄県沖縄市山内 4-9-8 2F

沖縄県知事(2)5048号

TEL 098-979-5109

営業時間: 09:00~18:00

定休日: 水・日・お盆・年末年始・GW

宜野湾市大山4丁目



株式会社四季彩建物 コザプラザ

〒904-0034 沖縄県沖縄市山内 4-9-8 2F

沖縄県知事(2)5048号

TEL 098-979-5109

営業時間: 09:00~18:00

定休日: 水・日・お盆・年末年始・GW